

In-Depth Know-How

A 202 M HS



Ihre Experten für alle Formen des Hartlötens. Dank eingehender Kenntnisse über Verarbeitungsverfahren und Anwendungsmethoden bietet Fontargen Brazing die besten Hartlöt- und Weichlöt-Lösungen, die auf bewährten Produkten mit deutscher Technologie aufbauen. Das Know-how seiner Anwendungstechniker wuchs über Jahre durch in unzähligen Anwendungsfällen gesammelte Erfahrungswerte.

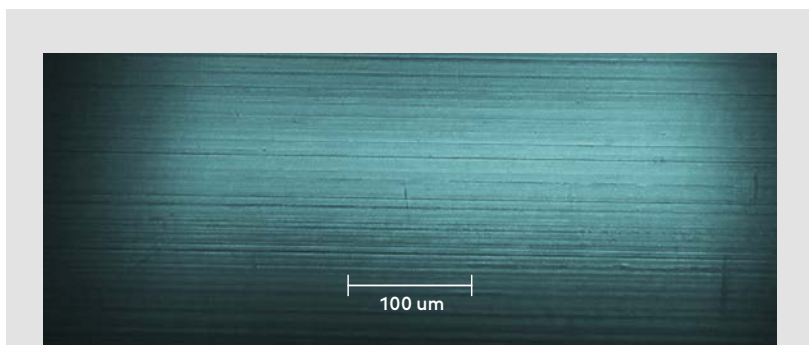
FONTARGEN A 202 M HS

Neue CuSi3Mn1-Generation für das Laserlöten

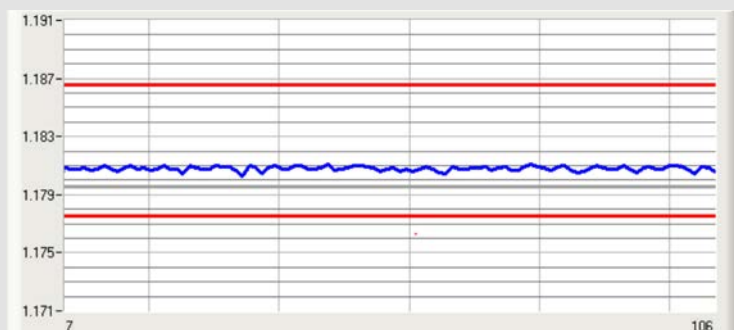


A 202 M HS Draht mit verbesserten Eigenschaften für einen optimierten Lötprozess:

- » Hochreine und glatte Drahtoberfläche, dadurch hervorragende Gleit- und Fördereigenschaften.
- » Verbessertes Verhalten beim Verbinden von Stahlblechen mit unterschiedlicher Verzinkung.
- » Vorteile bei der Reproduzierbarkeit von Parametereinstellungen.
- » Wenig bzw. keine Nacharbeit.
- » Kein Risiko von Verknotung des Drahtes da vergrößerter Fassdurchmesser von 650 mm.
- » Lötgeschwindigkeit $\geq 4,5$ m/min.



A 202 M HS-Oberfläche nach dem Spulen



Wirbelstrom-Messung am gezogenen Draht



200 kg Fass mit Drahtfördersystem

Testergebnisse