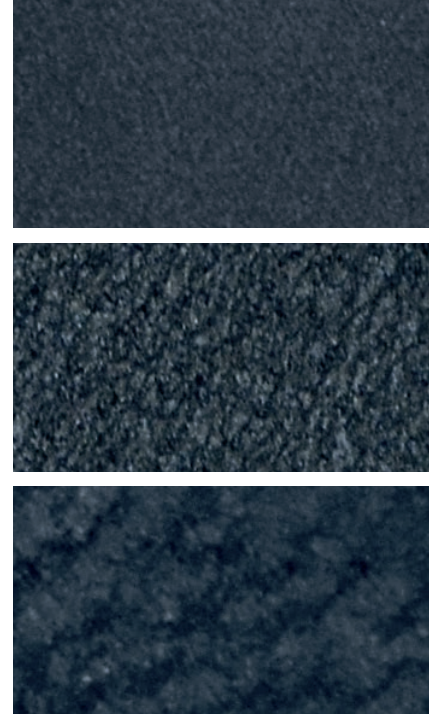


colofer®



RC2 RC3 RC4 RC5 RUV3 RUV4* <900 >900



Organisch beschichtetes Stahlband

Datenblatt colofer® MATT | Seite 1/3 | Stand 10/2022

colofer® MATT

Mehr als nur ästhetisch am Dach

Ästhetik trifft Funktion. colofer® MATT wurde speziell für Dachanwendungen entwickelt und beeindruckt durch ein mattes Erscheinungsbild. Aufgrund von drei unterschiedlichen Mattvarianten sowie einer Vielfalt an Farben ist colofer® MATT das vielseitigste Produkt für Blechdachziegel.

Höchste UV-Beständigkeit am Dach. Nachdem wir nur mit den besten Lacklieferanten arbeiten, sind wir zudem in der Lage, für ausgewählte Farbtöne die höchste UV-Beständigkeitskategorie (RUV 4) zu garantieren. Durch umfangreiche Forschungs- und Entwicklungsarbeiten verbindet dieses Produkt beste Verarbeitungs- und Umformeigenschaften ohne jeglichen Kompromiss im Bereich optischer Eleganz und Funktion.



Unser colofer® technical support unterstützt Sie gerne bei allen Fragen und greift dabei auf einen breiten Pool an Experten zu.

Überzeugende Vorteile:

- » 3 beeindruckende Mattvarianten
- » Hohe UV-Beständigkeit (RUV 4*)
- » Sehr gute Umformbarkeit
- » Bis zu 20 Jahre Garantie
- » Garantien bis 2.100 m Seehöhe

Typische Anwendungen:

- » Dachanwendungen
- » Sandwichpaneele
- » Kassettenelemente
- » Sidingfassaden



Premiumqualität
mit reduziertem CO₂-Fußabdruck

colofer®
greentec steel

Eigenschaften	Prüfnorm/Prüfvorschrift	Typische Werte
Gesamtschichtdicke	EN 13523-1	ca. 35 µm
Farbe	EN 13523-3	nach Vereinbarung
Glanz (60°)	EN 13523-2	2
Haftung n. Tiefung	EN 13523-6	6 mm Gt0B
Haftung n. Biegung	EN 13523-7	≤ 1 T abrissfrei
Rissbildung bei Biegung	EN 13523-7	≤ 2 T rissfrei
Kratzfestigkeit	in Anlehnung an EN 13523-12	≥ 15 N
Temperaturbeständigkeit (im Gebrauch)	-	-20 bis +80 °C ¹⁾
Beständigkeit gegenüber Feuchtigkeit » Kondenswasserkonstantklima	EN 13523-25	Prüfdauer: 750 h keine Blasenbildung in der Fläche
Korrosionsbeständigkeit » Salzsprühtest	EN 13523-8	Prüfdauer: 360 h Mittlere Unterwanderung (Ritz bis Zn): max. 2 mm, keine Blasenbildung in Fläche
Korrosionsschutzklasse	DIN 55928-8: 1994	KIII
Korrosivitätskategorie auf Substrat Z275/ ZM120	DIN 55634: 2010	C3
RC-Klasse	EN 10169	RC3 auf Z275 oder ZM120
CPI-Klasse	EN 10169	CPI 4
UV-Beständigkeit ²⁾	EN 10169	RUV 4*
OF-Aussehen	-	matt fein, matt grob, matt extra grob
Klassifizierung gemäß Brandverhalten	EN 13501-1	A1

* gilt nur für ausgewählte Standardfarbtöne

Alle Prüfnormen entsprechen jeweils der aktuellsten Ausgabe, sofern keine Jahreszahl angegeben ist.

1) Kein Ablättern der Beschichtung an ebenen Flächen über die Dauer der Garantiezeit für Lackhaftung. Durch länger anhaltende Belastung bei hohen Temperaturen wird sich der Farbton verändern.

2) Die UV-Beständigkeit ist stark vom Farbton abhängig. Die angegebene RUV-Klasse wird in der Regel nur für die in der Tabelle „Farbtonübersicht“ in den technischen Lieferbedingungen organisch beschichtetes Band eingehalten.

Garantieleistungen für Wandanwendung ¹⁾	RC2			RC3		
	ZM120	Z275	Z200	ZM120	Z275	Z200
Korrosion (Durchrostung)	20	18	12	15	15	10
Haftung der Beschichtung	10	10	10	8	8	8
Visuelles Erscheinungsbild	RUV 4* nach EN 10169			RUV 4* nach EN 10169		

Garantieleistungen für Dachanwendung ¹⁾	RC2			RC3		
	ZM120	Z275	Z200	ZM120	Z275	Z200
Korrosion (Durchrostung)	18	15	10	12	12	8
Haftung der Beschichtung	10	10	10	5	5	5
Visuelles Erscheinungsbild	RUV 4* nach EN 10169			RUV 4* nach EN 10169		

Garantieleistungen in Abhängigkeit von der Seehöhe	bis 900 m		901 – 1.300 m		1.301 – 1.700 m		1.701 – 2.100 m		über 2.100 m	
	Garantieleistung	100 %		90 %*		70 %*		50 %*		☹

☹ auf Anfrage 🌐 nur mit Sondergarantie ✕ nicht verfügbar * gilt nur für ausgewählte Standardfarbtöne ⏱ Garantiedauer wird auf ganze Jahre gerundet.

¹⁾ Diese Garantievereinbarung zwischen voestalpine und ihrem direkten Vertragspartner unterliegt österreichischem Recht (unter Ausschluss seiner Kollisions- und Verweisnormen sowie der UN-Kaufrechtskonvention vom 11. April 1980 - CISG) und ist nur gültig in Verbindung mit den dementsprechenden Regelungen der colofer® Garantiebedingungen in der jeweils letztgültigen Fassung zum Zeitpunkt der Auftragsannahme (Auftragsbestätigung) durch voestalpine.



Premiumqualität mit reduziertem CO₂-Fußabdruck

colofer®
greentec steel

Organisch beschichtetes Stahlband – greentec steel Edition

Max. CO₂-Fußabdruck 2,40 kg CO₂e/kg Stahl ¹⁾

¹⁾ nach EN 15804+A2 (Methodik EPD) „Cradle-to-Gate“

Sämtliche in den voestalpine Lieferspektren angeführten Produkte, Abmessungen und Stahlsorten sind auch in der greentec steel Edition erhältlich.

Alle Angaben entsprechen dem derzeitigen Stand unserer Erkenntnisse und Erfahrungen. Farbton- und blechdickenabhängig können leichte Abweichungen auftreten. Papierausdrucke können nicht aktuell gehalten werden, daher entnehmen Sie bitte die letztgültigen Inhalte der auf unserer Homepage (www.voestalpine.com/colofer) befindlichen Fassung.

Die in dieser Druckschrift enthaltenen Informationen und Produktmerkmale dienen ausschließlich als unverbindliche, technische Orientierungshilfe und ersetzen keinesfalls eine individuelle Beratung durch unser Verkaufs- und Kundenserviceteam. Die in dem Datenblatt enthaltenen Informationen und Produktmerkmale gelten nur als zugesicherte Eigenschaften, sofern individuell vertraglich vereinbart. Technische Änderungen sowie Satz- und Druckfehler vorbehalten. Nachdruck, wenn auch nur auszugsweise, nur mit ausdrücklicher Genehmigung der voestalpine Stahl GmbH.

Erfahren Sie mehr über colofer®
und besuchen Sie uns auf
www.voestalpine.com/colofer



voestalpine Steel Division
voestalpine-Straße 3
4020 Linz, Austria
productmanagement@voestalpine.com
www.voestalpine.com/colofer

voestalpine
ONE STEP AHEAD.