

Engineering: Berechnung

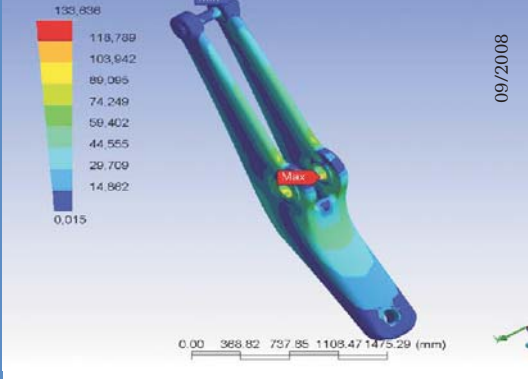
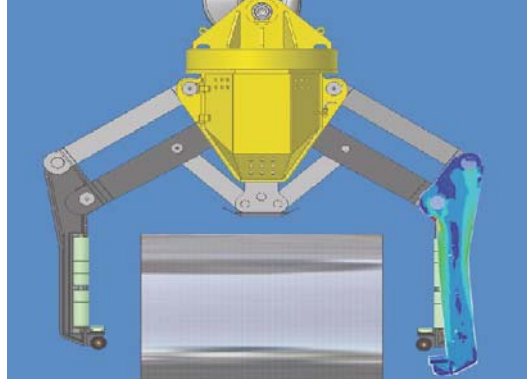
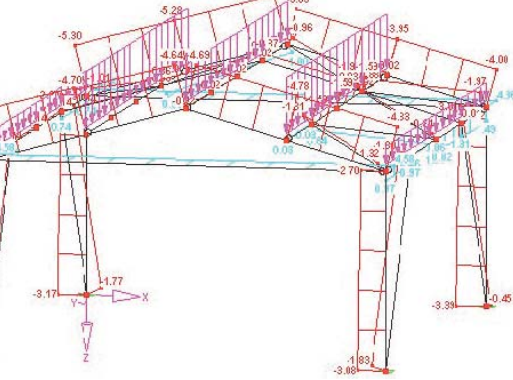
Der Fachbereich Berechnung stützt sich auf den intensiven Kontakt mit der Instandhaltung und die langjährige Erfahrung aus dem Betrieb diverser Anlagen. Diese Erfahrungen in Kombination mit modernen Methoden der Berechnung ermöglichen es uns die einzelnen Unternehmensbereiche bei den verschiedensten statischen und maschinenbautechnischen Problemstellungen im Zuge von Anlagenverbesserungen und Optimierungen zu unterstützen.

Der Fachbereich Berechnung deckt alle Kundenwünsche ab: Beratung, Auslegung, Überprüfung und Erstellung der Enddokumentation. Flexibilität und Selbstständigkeit sind Bestandteil unserer Arbeit. Ein großer Vorteil sind unsere Orts-

und Anlagenkenntnisse am gesamten Werksge-
lände der voestalpine Stahl.

Fachbereiche:

- Allgemeine und spezielle Festigkeitsberechnungen
- Bauteilanalyse und Optimierung
- Strukturdynamische Berechnungen
- Statische und dynamische Stabwerksberechnungen (Stahlbau, Krane)
- Berechnung von Maschinenelementen
- Statische und dynamische Finite-Elemente-Methode (FEM) Berechnungen





Engineering: Elektrik, Automation, MSR

Der Fachbereich Elektrik, Automation, Messen-Steuern-Regeln (MSR) stützt sich auf langjährige Erfahrung seiner Mitarbeiter bei der Projektierung und Errichtung elektrotechnischer Anlagen im In- und Ausland.

Hohe fachliche Qualifikation, persönlicher Einsatz und ständige Weiterbildung unserer Mitarbeiter einerseits sowie hervorragende Orts- und Anlagenkenntnisse und die gute Zusammenarbeit mit internen und externen Partnern andererseits, gewährleisten eine optimale Dienstleistung nach letztem Stand der Technik.

Bei der Projektabwicklung verstehen wir uns als unmittelbarer Partner und begleiten unsere Kunden von Beratung und Vorprojektstudien über Basic- und Detailengineering bis hin zur Inbetriebnahme.

Fachbereiche:

- Hochspannungsanlagen
- Niederspannungsanlagen
- Prozessautomatisierung
- Antriebstechnik
- Kommunikation
- Sicherheitsbeleuchtung, Erdung, Blitzschutz



Niederspannungsanlage Kraftwerk



Batterie gestützte Notstromversorgung



Kesselanalytik Kraftwerk

Projektentwicklung

- Budgetermittlung
- Kostenverfolgung
- Terminplanung und Verfolgung
- Technische Beratung
- Beschaffungsabwicklung
- Ausführungs- und Qualitätsüberwachung
- Montageüberwachung
- Montage- und Inbetriebnahmeplanung
- Behördenabwicklung
- Schulung

Planung und Konstruktion

- Bedarfs- und Besonderheitserhebung
- Schnittstellendefinition
- Konzeptionierung
- Ausführungsplanung
- Leistungsverzeichnis
- Behördeneinreichplanung
- Detailplanung
- Einlinienschalbilder
- Leittechnikkonzepte
- Software Funktionsbeschreibung
- Erdung und Blitzschutzpläne

Technische Berechnungen

- Energienetzberechnung
- Erdung und Blitzschutz Berechnung
- Lichttechnische Berechnungen

Sonderleistungen

- Gefahrenanalyse gemäss MRL (Personenrisiko, Anlagenrisiko)
- Gefahrenanalyse gemäss Elektroschutzverordnung

Ihre Ansprechpartner

Technischer Service und Energie Verkauf

Franz Waizinger
T. +43/50304/15-4185
F. +43/50304/55-4185
franz.waizinger@voestalpine.com

Engineering Betriebsleitung

Peter Schumi
T. +43/50304/15-2508
F. +43/50304/55-2508
peter.schumi@voestalpine.com

Für technische Fragen

Franz Schwab
T. +43/50304/15-73779
F. +43/50304/55-73779
franz.schwab@voestalpine.com

voestalpine Stahl GmbH

T. +43/50304/15-4185
F. +43/50304/55-4185
service@voestalpine.com
www.voestalpine.com/stahl



Engineering: Energie- und wärmetechnische Entwicklung

Bei Neuinvestitionen und der Optimierung bestehender Anlagen bieten wir Unterstützung mit der Durchführung von Analysen und Studien sowie der Erstellung von Konzepten, Systemen, Modellen und Werkzeugen.

Unsere Spezialgebiete sind die Optimierung und Entwicklung von thermoprozesstechnischer Verfahren, die Steigerung des Produktionsdurchsatzes und der Qualität, sowie die Minimierung des Energieeinsatzes und der Emissionen in die Umwelt.

Mit hoher fachlicher Qualifikation und persönlichem Einsatz tragen wir zu guten Betriebsergebnissen der Anlagen bei.

Fachbereiche:

- Energiemanagement
- Thermoprozesstechnik
- Gastechnik
- Strömungstechnik
- Regelungstechnik
- Prozessautomatisierung



Emissionsminderung CO₂, NO_x,...



Thermoprozesstechnik



Energiemanagement

Analysen, Studien und Forschungsprojekte

- Gesamtheitliche und unternehmensweite Energiekonzepte
- Energiebenchmark, Marktbeobachtungen
- Emissionsmindernde Maßnahmen
- Energieeffizienz und Abwärmenutzung
- Alternativen bei Energieeinsatz und Energieumwandlung
- Konzepte zur wirtschaftlichen Prozessführung
- Berechnung von Stoff- und Wärmetransport
- Darstellung der Energie- und Stoffflüsse (Sankey-Diagramme,...)

Entwicklung von Modellen, Systemen und Werkzeugen

- Simulationsmodelle (Prozesse, Gasverbund, Strömung in Rohrleitungsnetzen)
- Systeme zur Datensammlung und Datenaufbereitung
- Kommunikation und Visualisierung von Anlagenzuständen und -ereignissen
- Energiebedarfsplanung
- Energiecontrolling
- Engineeringwerkzeuge (Verbrennungsrechnung, Durchflussberechnung, ...)
- Messsysteme (prozessbezogene Anwendung von Temperatur-, Druckmessungen, ...)
- Visualisierung wärmetechnischer Prozesse (Koksendtemperatur, Gasmischstationen, ...)

Begleitung bei Neuinvestitionen und Optimierung bestehender Anlagen

- Analyse und Optimierung thermischer und strömungstechnischer Prozesse (Brenner, Öfen, Wärmetauscher, Kühlstrecken, Abgasreinigung, Fackel, Gasmischstationen, Ventilatoren, ...)
- Nachrüstung von sicherheitstechnischen Einrichtungen

- Konzepterstellung für Durchsatz- und Qualitätssteigerungen, Emissionsminimierungen, Senkungen der Produktions- und Energiekosten
- Werkstoffwahl unter Beachtung mechanischer, thermischer und chemischer Eigenschaften
- Formulierung nachvollziehbarer und messbarer Garantieleistungen im Vertragstext
- Dimensionierung, Prüfung und IBN von Mess- und Regeleinrichtungen

Projektmanagement

- Kostenerhebung
- Anfragespezifikation, Lastenheft
- Vertragserrichtung
- Behördenabwicklung
- Terminplanung, -verfolgung, -steuerung
- Projektkoordination
- Inbetriebnahmeplanung und -überwachung
- Einfordern von vertraglich vereinbarter Leistungen
- Projektdokumentation
- Claimmanagement
- Teil- und Endabnahme

Ihre Ansprechpartner

Technischer Service und Energie Verkauf

Franz Waizinger
T. +43/50304/15-4185
F. +43/50304/55-4185
franz.waizinger@voestalpine.com

Engineering Betriebsleitung

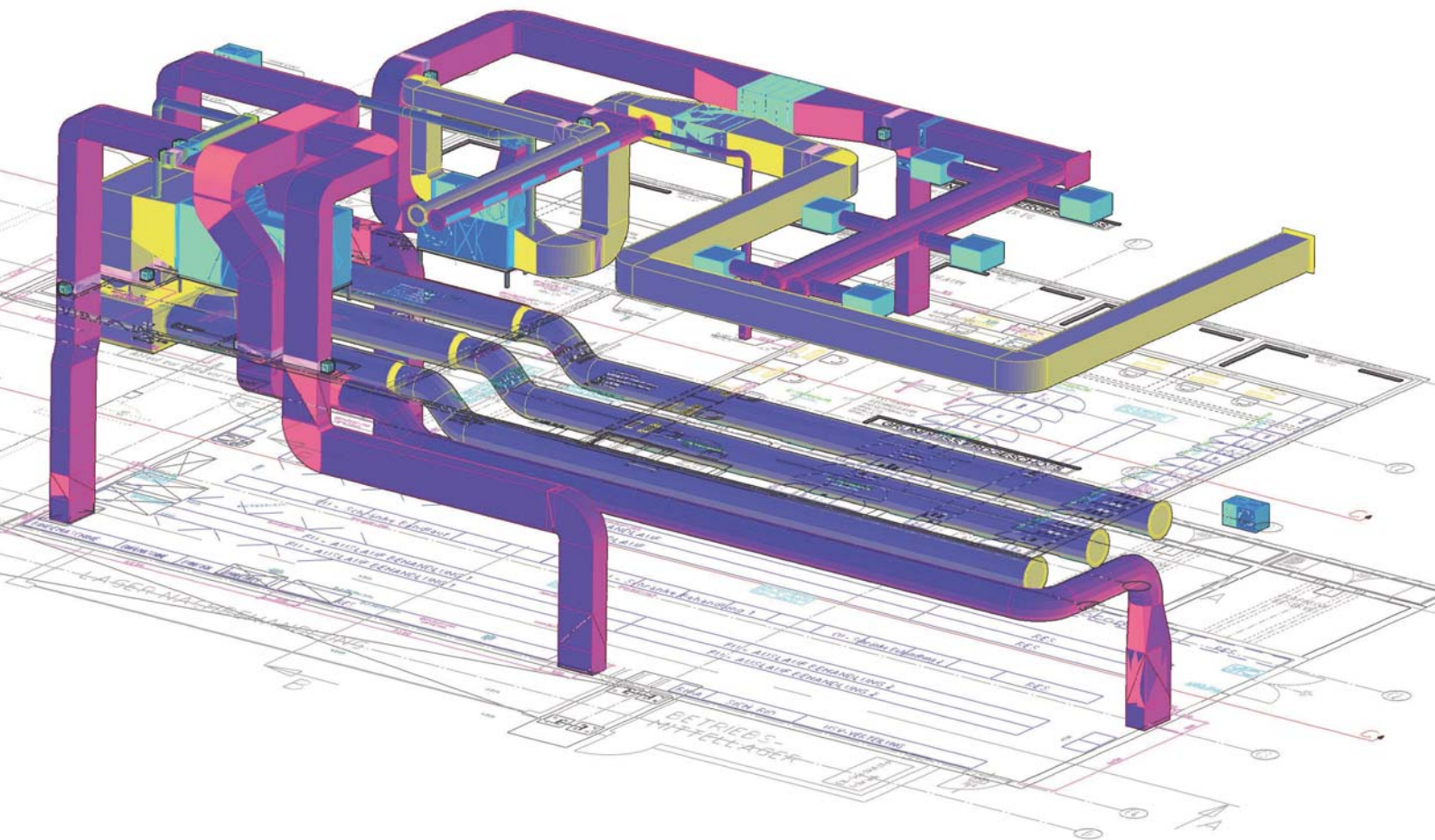
Peter Schumi
T. +43/50304/15-2508
F. +43/50304/55-2508
peter.schumi@voestalpine.com

Für technische Fragen

Kurt Haider
T. +43/50304/15-6602
F. +43/50304/55-6602
kurt.haider@voestalpine.com

voestalpine Stahl GmbH

T. +43/50304/15-4185
F. +43/50304/55-4185
service@voestalpine.com
www.voestalpine.com/stahl



Industrielle Gebäudetechnik

Klima-Brandschutz-Medientechnik

Der Fachbereich Industrielle Gebäudetechnik stützt sich auf langjährige Erfahrung seiner Mitarbeiter bei der

- Projektierung
- Errichtung und
- Wartung

von technischer Gebäudeausrüstung.

Hohe fachliche Qualifikation, persönlicher Einsatz und ständige Weiterbildung unserer Mitarbeiter, sowie hervorragende Orts- und Anlagenkenntnisse gewährleisten eine optimale Dienstleistung nach letztem Stand der Technik.

In enger Zusammenarbeit der Abteilungen Engineering, Elektrotechnisches Zentrum und Technische Medien - Rohleitungstechnik bieten wir Ihnen ein umfassendes Leistungsspektrum in folgenden Bereichen:

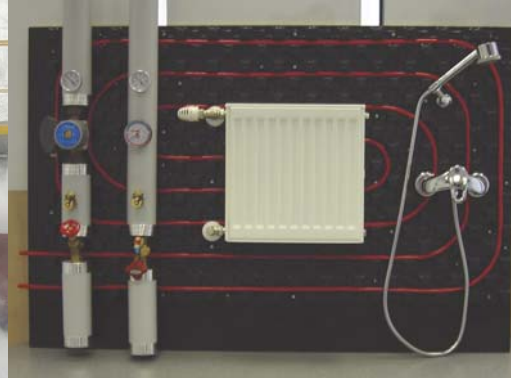
- Brandmeldeanlagen (Zertifiziert gem. TRVB)
- Löschanlagen
- Klima- u. Lüftungsanlagen
- Rauch- und Wärmeabzugsanlagen
- Medientechnik
- Heizungs- u. Sanitäreanlagen



Kältezentrale



Gaslöschanlage



Heizung - Santär

Planung

- Brandschutzkonzept
- Energieverwendungs- u. Einsparungskonzepte
- Einreichplanung

Projektabwicklung

- Budgetermittlung
- Technische Beratung
- Ausschreibungen
- Montageplanung
- Qualitätssicherung
- Brandschutzplan

Beschaffung und Montagen

- Errichtung und Inbetriebnahme
- Montageüberwachung
- Dokumentationserstellung
- Behördenabnahme
- Schulung

Wartung und Service

- Wartungen, Störsdienst, 24 h - Bereitschaft
- Online Anlagenüberwachung (Netzwerk, Pager, SMS)
- Behördliche Überprüfungen (Revisionen)
- Ersatzteilkhaltung

Verbesserungen (Modifizierungen)

- Optimierung bestehender Anlagen (z.B. zum Thema Energieeffizienz)

Ihre Ansprechpartner

Technischer Service und Energie Verkauf

Franz Waizinger
T. +43/50304/15-4185
F. +43/50304/55-4185
franz.waizinger@voestalpine.com

Für technische Fragen

Johann Fehringner
T. +43/50304/15-3526
F. +43/50304/55-3526
johann.fehringner@voestalpine.com

Karl Pühringer
T. +43/50304/15-2873
F. +43/50304/55-2873
karl.puehringer@voestalpine.com

Roman Weingartsberger
T. +43/50304/15-77725
F. +43/50304/55-77725
roman.weingartsberger@voestalpine.com

voestalpine Stahl GmbH

T. +43/50304/15-4185
F. +43/50304/55-4185
service@voestalpine.com
www.voestalpine.com/stahl



Engineering: Korrosionsschutz und Isolierung

Der Fachbereich Korrosionsschutz und Isolierung kann auf jahrelange Erfahrung auf diesem Gebiet verweisen.

Unser Leistungsspektrum erstreckt sich von der Beratung über die Projektabwicklung bis hin zur Qualitätsprüfung. Hohe fachliche Qualifikation, persönlicher Einsatz und ständige Weiterbildung unserer Mitarbeiter einerseits sowie hervorragende Orts- und Anlagenkenntnisse und die gute Zusammenarbeit mit internen und externen Partnern andererseits, gewährleisten eine optimale Dienstleistung nach dem letzten Stande der Technik.

Fachbereiche:

- Korrosionsschutz für allgemeinen Stahlbau, Rohrleitungen und Behälter
- Isolierungen für Wärmeschutz, Kälteschutz und Schallschutz
- Beschichtungssysteme



Tiegelgasgasometer



Eisenbahnbrücke



Sekundärentstaubungsanlage Stahlwerk

Projektentwicklung

- Erstellung von Korrosionsschutz und Isolierspezifikationen
- Anfragespezifikationen
- Budgetermittlung
- Terminplanung
- Technische Beratung
- Beschaffungsabwicklung
- Montageplanung
- Ausführungs- und Qualitätsüberwachung
- Montageüberwachung
- Kostenverfolgung
- Terminverfolgung

Planung und Konstruktion

- Leistungsverzeichnis
- Schnittstellenkonzept

Sonderleistungen

- Qualitätsprüfungen mit hauseigenen Messgeräten
- Schichtdickenmessungen
- Oberflächentemperaturmessungen
- Luftfeuchtigkeitsmessungen
- Lufttemperaturmessungen
- Gitterschnittprüfungen
- Haftprüfungen

Ihre Ansprechpartner

Technischer Service und Energie Verkauf

Franz Waizinger
T. +43/50304/15-4185
F. +43/50304/55-4185
franz.waizinger@voestalpine.com

Engineering Betriebsleitung

Peter Schumi
T. +43/50304/15-2508
F. +43/50304/55-2508
peter.schumi@voestalpine.com

Für technische Fragen

Josef Schütz
T. +43/50304/15-73301
F. +43/50304/55-73301
josef.schuetz@voestalpine.com

voestalpine Stahl GmbH

T. +43/50304/15-4185
F. +43/50304/55-4185
service@voestalpine.com
www.voestalpine.com/stahl



Engineering: Maschinensicherheit, CE

Wir sind Ihr Partner bei der Umsetzung der CE - Richtlinien im Maschinen- und Anlagenbau sowie für Produktionsbetriebe.

Unser Leistungsspektrum umfasst Beratung, Koordination bzw. Durchführung aller erforderlichen Aktivitäten hinsichtlich der EG-Konformität von neuen, umgebauten oder erweiterter Maschinenanlagen sowie die Erarbeitung von Lösungen zur Anpassung bestehender Maschinen an die geltenden Rechtsvorschriften.

Die Verknüpfung unseres CE - Systemwissens mit dem Fachknow - How der verschiedensten Disziplinen stellt eine optimale Voraussetzung für

die ganzheitliche Bearbeitung der Sicherheitstechnik und Konformitätsbewertung von Maschinen und Maschinenanlagen dar.

Gerne unterstützen wir Sie in allen Fragen rund um die Themen CE-Kennzeichnung und Maschinensicherheit.

Fachbereiche:

- Maschinensicherheit
- Qualitätsmanagement im Anlagenbau
- Explosionsschutz
- Behördenmanagement
- CE – Zertifizierung



Abluftreinigung - Bandbeschichtung 1



Schweißmaschine - Bandbeschichtung 2



Bundzutransport - Inspektionslinie 5

Beratung, Unterstützung

- bei der sicherheitstechnischen Gestaltung und Verwendung von Arbeitsmittel
- in CE Fragen
- bei Abklärung mit Schnittstellen zu anderen Sicherheitsthemen (z.B. Brandschutz, BauKG, Arbeitsstätten, Strahlenschutz,...)
- bei Überprüfung von CE - Dokumenten und CE – Ausführungen vor Abnahme/Übernahme

Erstellung, Optimierung von CE – Standards

- Spezifikation bewährter technischer und organisatorischer Standardlösungen
- Abstimmung der Konzepte mit Prüfstellen und Behörden

Sicherheitstechnisches Projektmanagement

- Behördenabwicklung (Einreichunterlagen, Fertigstellungsdokumentationen, ...)
- Abwicklung des Konformitätsbewertungsverfahrens gem. nachstehenden Rechtsvorschriften
- Qualitätsmanagement im Anlagenbau
- Moderation und Erstellung von Gefahrenanalysen und Risikobeurteilungen für bestehende Anlagen und Neuanlagen
- Abwicklung mit Prüfstellen

Mitwirkung bei Planung und Konstruktion

- CE Richtlinien- und Normenrecherche
- Erstellung von Vertragsspezifikationen
- Explosionsschutzbetrachtungen
- sicherheitstechnischer Konzepte
- Erstellung rechtskonformer Betriebsanleitungen und CE Dokumentationen
- Überprüfung CE - Dokumente und CE – Ausführungen vor der Abnahme / Übernahme

voestalpine Stahl GmbH

T. +43/50304/15-4185
F. +43/50304/55-4185
service@voestalpine.com
www.voestalpine.com/stahl

Technische Berechnungen

- Explosionsschutz
- Ergänzende technische Schutzmaßnahmen für Maschinensicherheit
- Validierung von Sicherheitssteuerungen und PLT Schutzsystemen

Sonderleistungen

- Mitarbeit bei der Erstellung von Sicherheitsinstruktionen, Unterweisungsunterlagen
- Unterstützung bei Evaluierungen
- VEXAT Überprüfungen vor Inbetriebnahme

Rechtsvorschriften, technische Regelwerke

- ArbeitnehmerInnenschutzgesetz (ASchG)
- Arbeitsmittelverordnung (AM-VO)
- Maschinen-Sicherheitsverordnung (MSV)
- Explosionsschutzverordnung (ExSV)
- Verordnung explosionsfähige Atmosphären (VEXAT)
- Niederspannungsgeräte-Verordnung (NSpGV)
- Harmonisierte und nationale Normen

Ihre Ansprechpartner

Technischer Service und Energie Verkauf

Franz Waizinger
T. +43/50304/15-4185
F. +43/50304/55-4185
franz.waizinger@voestalpine.com

Engineering Betriebsleitung

Peter Schumi
T. +43/50304/15-2508
F. +43/50304/55-2508
peter.schumi@voestalpine.com

Für technische Fragen

Ernst Holzweber
T. +43/50304/15-75895
F. +43/50304/55-75895
ernst.holzweber@voestalpine.com



Engineering: Medien

Jahrelange Erfahrung in Planung, Auslegung und Errichtung von Medien- und Rohrleitungssystemen verbunden mit Know-how aus dem täglich im Betrieb anfallenden Instandhaltungsgeschäft macht uns zum kompetenten Komplettanbieter. Unser Leistungsspektrum erstreckt sich von der Beratung über Basic- und Detailengineering bis hin zur Gesamtprojektentwicklung. Bei der Projektentwicklung verstehen wir uns als unmittelbarer Partner und begleiten unsere Kunden von Vorprojektstudien bis hin zur Inbetriebnahme.

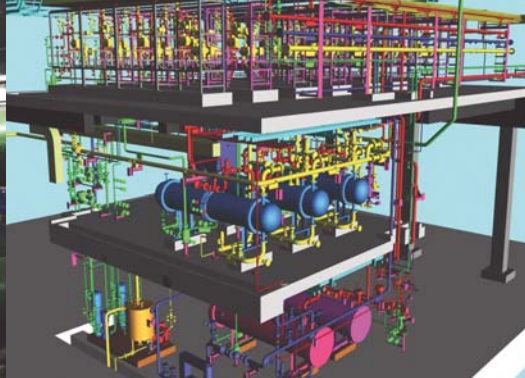
Hohe fachliche Qualifikation, persönlicher Einsatz und ständige Weiterbildung unserer Mitarbeiter einerseits sowie hervorragende Orts- und Anlagenkenntnisse und die gute Zusammenarbeit mit internen und externen Partnern andererseits, gewährleisten eine optimale Dienstleistung nach letztem Stand der Technik.

Fachbereiche:

- Medien und Verfahrenstechnik
- Anlagentechnik
- Apparate und Maschinen
- Rohrleitungstechnik



Reservepumpenhaus Filterstation



Öldosiergebäude Hochofen A



Teerscheidung-Kokerei

Projektentwicklung

- Budgetermittlung
- Kostenverfolgung
- Terminplanung und Verfolgung
- Technische Beratung
- Beschaffungsabwicklung
- Ausführungs- und Qualitätsüberwachung
- Montageüberwachung
- Montage- und Inbetriebnahmeplanung
- Behördenabwicklung
- Schulung

Planung und Konstruktion

- Bedarfs- und Besonderheitserhebung
- Schnittstellendefinition
- Konzeptionierung
- Ausführungsplanung
- Leistungsverzeichnis
- Behördeneinreichplanung
- Detailplanung
- Schemata
- Rohrleitungspläne
- Materialerfassung

Technische Berechnungen

- Verfahrenstechnische Berechnungen
- Druckverlust
- Spannungsberechnung

Sonderleistungen

- Gefahrenanalyse gemäss **MRL** (Personenrisiko, Anlagenrisiko)
- Gefahrenanalyse gemäss **DGVO**

Ihre Ansprechpartner

Technischer Service und Energie Verkauf

Franz Waizinger
T. +43/50304/15-4185
F. +43/50304/55-4185
franz.waizinger@voestalpine.com

Engineering Betriebsleitung

Peter Schumi
T. +43/50304/15-2508
F. +43/50304/55-2508
peter.schumi@voestalpine.com

Für technische Fragen Fachbereich Medien

Bertram Pöchtrager
T. +43/50304/15-9196
F. +43/50304/55-9196
bertram.poechtrager@voestalpine.com

voestalpine Stahl GmbH

T. +43/50304/15-4185
F. +43/50304/55-4185
service@voestalpine.com
www.voestalpine.com/stahl



Engineering: Projektmanagement

Erfahrungen im Projektmanagement bei der Errichtung von Gesamtanlagen sowie Infrastruktureinrichtungen verbunden mit Know-how aus dem täglich Ablauf im Betrieb. Das anfallende Instandhaltungsgeschäft macht uns zum kompetenten Komplettanbieter.

Unser Leistungsspektrum beinhaltet Beratung, Projektassistenz, Projektleitung, Projektabwicklung und Gesamtanlagenkoordination bei Studien, Vorprojekten und Auftragsabwicklungen.

Bei der Projektabwicklung verstehen wir uns als unmittelbarer Partner und begleiten unsere Kunden bei Investitionen von Teilprozessen, Anlagenkomponenten, Gesamtanlagen sowie bei Anlagenverbesserungen, Optimierungen, Reparaturen und Wartungen.

Projektmanagementbereiche:

- Projektplanung, Projektierung
- Projektcontrolling
- Terminplanung
- Montageplanung, Inbetriebnahmeplanung
- Investitionsplanung



Projektplanung



Projektcontrolling



Montageplanung / Qualitätsplanung

Projektplanung, Projektierung

- Projektkoordination und Projektabwicklung von Gesamtanlagen und Infrastrukturbereiche
- Abstimmung der Fachtechnikbereiche
- Schnittstellenkoordination zwischen Prozessanlagen, Infrastruktur, Betrieben, Behörden und Teilprojekten für alle übergreifenden und nicht projekt- o. betriebspezifischen Belange
- Kostenplanung, Angebotserstellung, Kostenmatrix
- Risikoanalysen
- Claim Management

Projektcontrolling

- Kostenverfolgung / Kostcontrolling – Gesamtanlagen
- Beschaffungsabwicklung
- Steuerung von Qualität, Terminen, Ressourcen und Kosten
- Verfolgung der Entwicklung kritischer Faktoren
- Fertigungs-, Ausführungs- und Qualitätsüberwachung

Terminplanung

- Terminplanung, -verfolgung und -controlling
- Festlegung der logischen Anordnung der Aufgabenelemente
- Verwaltung u. Erstellung von Aufgaben und Abläufen
- Ressourcenplanung - Infrastruktur

Montageplanung - Gesamtanlagen

- Montageplanung und Montageüberwachung

Inbetriebnahmeplanung - Infrastruktur

- Inbetriebnahmeplanung und Inbetriebnahmeleitung

Ihre Ansprechpartner

Technischer Service und Energie Verkauf

Franz Waizinger
T. +43/50304/15-4185
F. +43/50304/55-4185
franz.waizinger@voestalpine.com

Engineering Betriebsleitung

Peter Schumi
T. +43/50304/15-2508
F. +43/50304/55-2508
peter.schumi@voestalpine.com

Für technische Fragen

Erich Kitzberger
T. +43/50304/15-3907
F. +43/50304/55-3907
erich.kitzberger@voestalpine.com

voestalpine Stahl GmbH

T. +43/50304/15-4185
F. +43/50304/55-4185
service@voestalpine.com
www.voestalpine.com/stahl



Anlagenengineering Bereich Roheisen

Die langjährige Erfahrung unserer Mitarbeiter machen uns zum ersten Ansprechpartner bei Neuplanungen, Optimierungen bzw. Umbau von Hüttenwerksanlagen wie Hochofen mit allen Nebenanlagen, Bunker-, Förder- und Klassieranlagen, Aufbereitungsanlagen und Sinteranlagen. Gemeinsam mit der Investitionsplanungsabteilung, Anlagentechnik, Instandhaltung und den Betriebsleitungen der jeweiligen Anlagen werden die Konzepte besprochen und festgelegt, Machbarkeitsstudien inklusive Wirtschaftlichkeitsrechnungen ausgearbeitet und letztlich die Projekte vom Fundament bis zur fertigen Anlage einschließlich Fertigungskontrollen, Bauüberwachung, Inbetriebnahme und As-built-Dokumentation realisiert.

Fachbereiche:

- HO-Zustellung, Kühlkreisläufe, Druckbehälter, FF-Schnittstellen
- Fördern, Bunkern, Lagern, Sieben, Wiegen und Mischen von Schüttgütern
- Analysieren von Fehlerquellen - Ermittlung der Änderungspotentiale
- Prozessgasleitung einschließlich Kompensation
- Spezifikation für Anfragen, Bestellung und Montage
- Strukturierung der Anlagen für eine optimierte Archivierung
- Ausarbeitung der As-Built-Dokumentation



Förderanlagen bei Sinter- und Hochofenanlage

Hochofen A nach Zustellung 2004

3D Engineering Hochofen A

Projektentwicklung und Konzeptionierung

- Ausführungs- und Qualitätsüberwachung
- Montageabläufe in Verbindung mit Engineering bzw. Planung von Montageeinrichtungen
- Auslegung von Feuerfestauskleidungen und Isolierungen von Anlagenkomponenten
- Auslegung und Dimensionierung von Förderstrecken
- Ausarbeitung von Ablaufdiagrammen von seriengeschalteten Förderanlagen

Planung und Konstruktion

- Basic-, Detail- und Werkstatt-Engineering für Zustellungen von Hochöfen und dessen Kerneinrichtungen
- Anlagenverbesserungen und Anlagenoptimierungen
- als Basis für die gemeinsame Planung von Stahlbau, Massivbau, Verrohrung, Kabeltrassenanordnung, Montage- und Demontageabläufe usw. mit dem Ziel einer optimierten konstruktiven Ausführung (Kollisionsvermeidung, Platzbedarf, Zugänglichkeit, übersichtliche Dokumentation)
- Schnittstellendefinition

Technische Berechnungen

- Auslegung und Berechnung von Rohrleitungssystemen einschließlich Auflagerreaktionen, Kompensation und Stützkonstruktionen
- Auslegung u. Berechnung von Kühlelementen u. Kühlkreisläufen einschließlich Isolierungen
- Berechnung von stationären Wärmedurchgängen von Gewerken mit Innen- oder Außenisolierung, medienberührt und/oder ausgemauert
- Auslegung und Berechnung von Druckbehältern, statisch und dynamisch, nach den Regelwerken AD, BS oder ASME

Sonderleistungen

- Analysieren von Fehlerquellen aufgrund Vor-Ort Aufnahmen der Probleme einschließlich Eruiieren des Entstehungsablaufs und Ermittlung des Umfangs der Änderungspotentiale
- Strukturierung der Anlagen und Gewerke für die optimale Ablage im Archiv und SAP
- Ausarbeitung von Spezifikationen für Anfrage, Bestellung und Montage-Beratung und Auslegung in Sachen Werkstoffkunde
- Machbarkeitsstudien betroffener Gewerke im 3-dimensionalen Raum

Ihre Ansprechpartner

Technischer Service und Energie Verkauf

Franz Waizinger
T. +43/50304/15-4185
F. +43/50304/55-4185
franz.waizinger@voestalpine.com

Engineering Betriebsleitung

Peter Schumi
T. +43/50304/15-2508
F. +43/50304/55-2508
peter.schumi@voestalpine.com

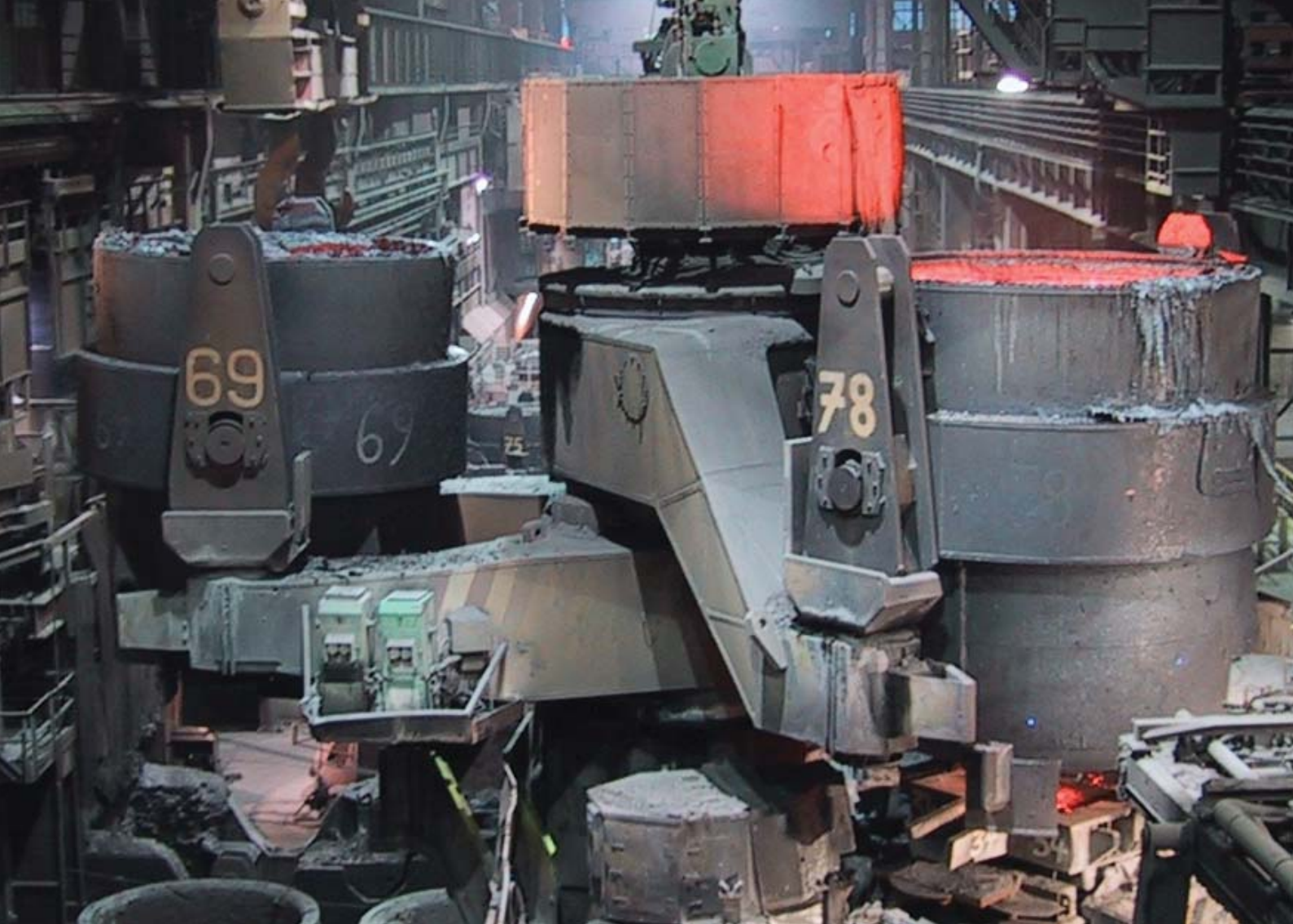
Für technische Fragen

Wilhelm Stastny
T. +43/50304/15-8544
F. +43/50304/55-8544
wilhelm.stastny@voestalpine.com

Anton Buchgeher
T. +43/50304/15-4942
F. +43/50304/55-4942
anton.buchgeher@voestalpine.com

voestalpine Stahl GmbH

T. +43/50304/15-4185
F. +43/50304/55-4185
service@voestalpine.com
www.voestalpine.com/stahl



Anlagenengineering Bereich Stranggießtechnik, Schmelz- und Sekundärmetallurgie

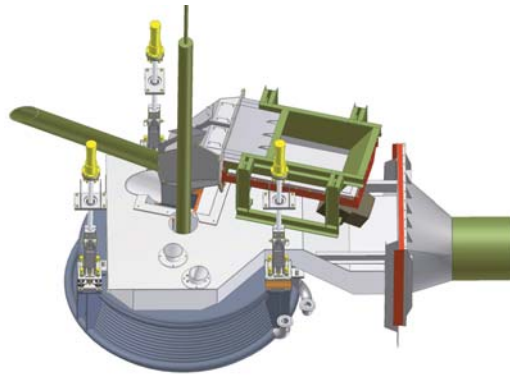
Die jahrelange Erfahrung unserer hochqualifizierten Mitarbeiter mit den Kenntnissen in der Stranggieß-, Schmelzmetallurgie- und Gießertechnik machen uns zum ersten Ansprechpartner bei der Optimierung von Hüttenwerksanlagen und Hüttenwerkskomponenten. Nach einer Aufnahme des Istzustandes werden Schwachstellen analysiert und Anlagenkomponenten gemeinsam mit den Kunden optimiert. Dadurch werden die Anlagenverfügbarkeit, die Qualität der Produkte und die Arbeitsabläufe verbessert.

Erstellung von Studien, Layouterstellung und Planerstellung für Behördeneinreichungen gehören ebenso zu unseren Aufgabengebieten.

Weitere Leistungen sind der Sondermaschinenbau, Berechnungen für den allgemeinen Maschinenbau, sowie Dokumentationserstellung und Überarbeitung. Ausarbeitung von Prüfblättern und -anweisungen runden unser Leistungsangebot ab.

Fachbereiche:

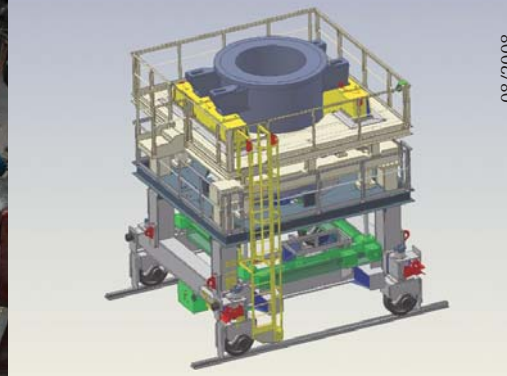
- Anlagen- und Teilanlagenengineering
- Maschinen- und Komponentenentwicklung
- Klebetechnik
- Verfahrenstechnik
- FEM-Berechnung für Maschinenbau
- Layout-Planung



Neuentwicklung Entstaubungshaube



Erneuerung Auslaufrollgang CC4



Neuentwicklung Wechselwagen

Bestandsaufnahme, Fehleranalyse, Lösungen

- Aufnahme des Istzustandes und Dokumentation
- Fehleranalyse, Beratung, Kostenermittlung
- Erstellung von Studien und Diskussionsgrundlagen
- Layouterstellung
- Planerstellung für Behördeneinreichung
- Ausarbeitung von Reparaturvorschlägen

Entwicklung und Konstruktion

- Ideenfindung und Ideenentwicklung
- Entwicklung und Einplanung von Maschinen und Vorrichtungen
- Anlagenverbesserungen und Anlagenoptimierungen
- Sondermaschinenbau
- Erstellung der Zusammenstellungs- und Detailzeichnungen
- Zeichnungserstellung für nicht dokumentierten Zukauf

Technische Berechnungen

- Berechnungen für den allgemeinen Maschinenbau

Sonderleistungen

- Dokumentationserstellung und Überarbeitung
- Erstellung von Betriebs- und Wartungsanleitungen
- Ausarbeitung von Prüfblättern und Prüfanweisungen
- Machbarkeitsstudien
- Projektunterstützungen
- CAD-Administration

Ihre Ansprechpartner

Technischer Service und Energie Verkauf

Franz Waizinger
T. +43/50304/15-4185
F. +43/50304/55-4185
franz.waizinger@voestalpine.com

Engineering Betriebsleitung

Peter Schumi
T. +43/50304/15-2508
F. +43/50304/55-2508
peter.schumi@voestalpine.com

Für technische Fragen

Manfred Frühwirt
T. +43/50304/15-8471
F. +43/50304/55-3252
manfred.fruehwirt@voestalpine.com

Martin Hochstöger
T. +43/50304/15-75535
F. +43/50304/55-3252
martin.hochstoeger@voestalpine.com

voestalpine Stahl GmbH

T. +43/50304/15-4185
F. +43/50304/55-4185
service@voestalpine.com
www.voestalpine.com/stahl



Anlagenengineering Bereich Walzwerktechnik und Bandbehandlung

Das Anlagenengineering für den Bereich Walzwerktechnik und Bandbehandlung umfasst die Projektierung, Planung, Entwicklung und Optimierung von Anlagen und maschinellen Einrichtungen im Warm- und Kaltbandbereich.

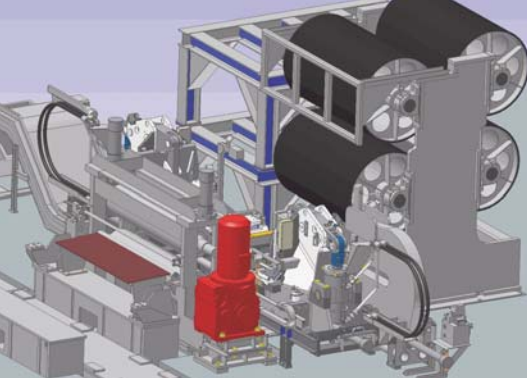
In enger Zusammenarbeit mit unseren Kunden werden Fertigungsprozesse analysiert, optimiert, sowie erkennbare Schwachstellen beseitigt.

Durch die Entwicklung neuer Maschinen und Komponenten werden sowohl der Nutzungsgrad der Anlagen gesteigert als auch die Produktqualität kontinuierlich verbessert.

Unser hochqualifiziertes Technikerteam ist in der Lage, den Anforderungen zur Zielerreichung mit Verantwortung und Kompetenz Rechnung zu tragen.

Fachbereiche:

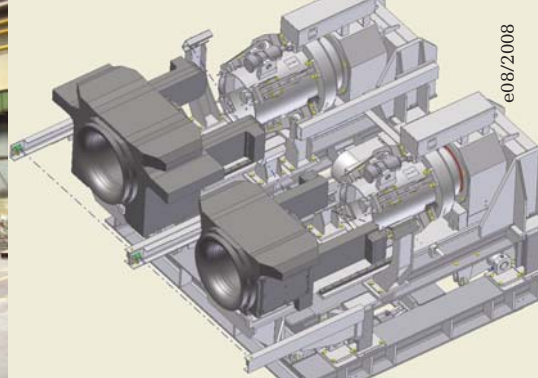
- Prozessanlagenengineering
- Maschinen- und Komponentenentwicklung
- Transport- und Lagersysteme
- Getriebe- und Antriebstechnik
- Standardisierung und Automatisierung
- FEM- Berechnung für Maschinen- und Stahlbau
- Layout-Planung



Neuentwicklung Seitenstanze



Modernisierung Feuerverzinkungsanlage 1



Neue Walzenbaumaschine - Oberwagen

e08/2008

Analyse, Konzeption und Planung

- Ist- Zustandserhebung und Problemanalyse
- Kundenspezifische Bedarfserhebung
- Schnittstellendefinition
- Konzepterstellung
- Ausführungsplanung
- Layout - Planung

Entwicklung und Konstruktion

- Ideenfindung
- Konzepterstellung von Maschinen und Anlagen
- Entwicklung von Maschinen und Komponenten
- Entwurfs- und Variantenkonstruktion
- Anlagenverbesserung und Optimierung
- Layout - Erstellung
- Ausführungskonstruktion für die Fertigung

Technische Berechnungen

- FEM- Berechnungen statisch, dynamisch und thermisch
- Antriebsauslegung und Getriebeberechnung

Sonderleistungen

- Montage- und Inbetriebnahmeüberwachung
- CE- konforme Dokumentationserstellung
- Behördeneinreichunterlagen

Ihre Ansprechpartner

Technischer Service und Energie Verkauf

Franz Waizinger
T. +43/50304/15-4185
F. +43/50304/55-4185
franz.waizinger@voestalpine.com

Engineering Betriebsleitung

Peter Schumi
T. +43/50304/15-2508
F. +43/50304/55-2508
peter.schumi@voestalpine.com

Für technische Fragen

Alois Schönauer
T. +43/50304/15-5574
F. +43/50304/55-5574
alois.schoenauer@voestalpine.com

voestalpine Stahl GmbH

T. +43/50304/15-4185
F. +43/50304/55-4185
service@voestalpine.com
www.voestalpine.com/stahl