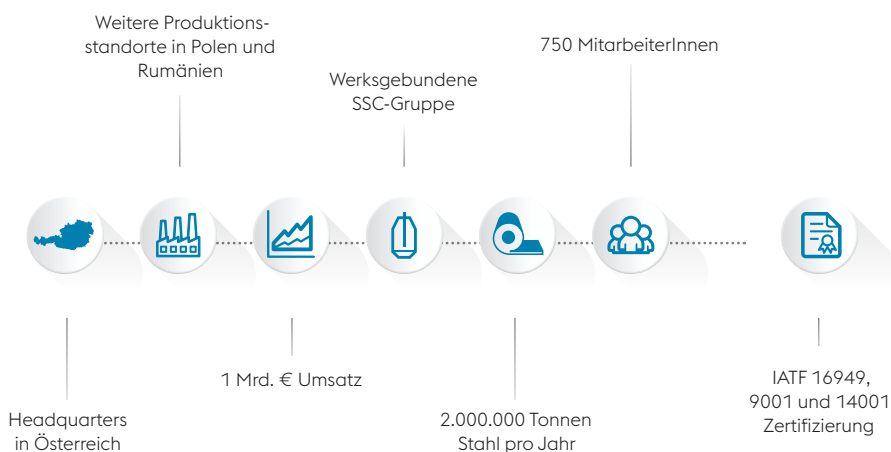


voestalpine Steel & Service Center

Hochspezialisiert, kundennah und
100 % lösungsorientiert

MEHR ALS NUR PREMIUM- ANBIETER

Produkt und Werkstoffkompetenz
auf höchstem Niveau

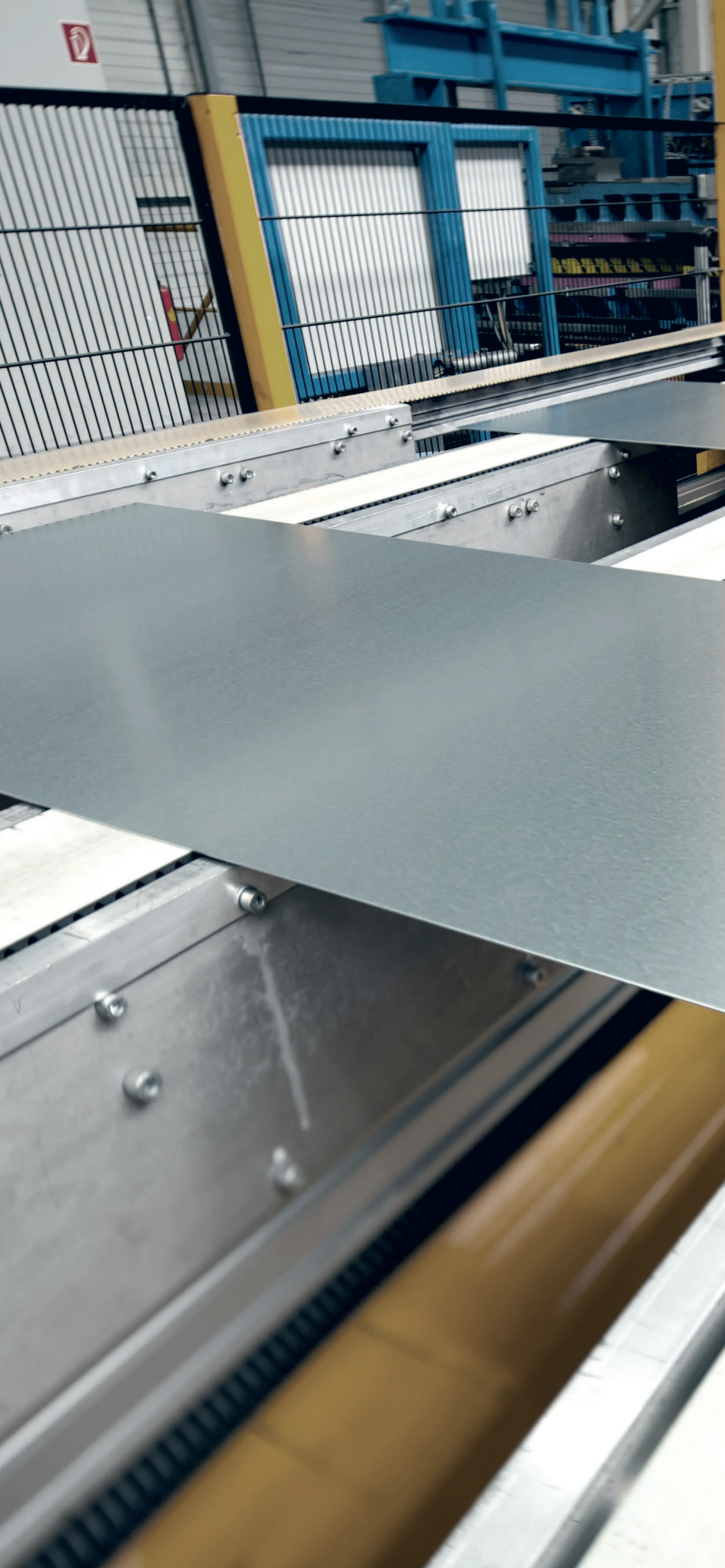


Als werksgebundene SSC-Gruppe der voestalpine Steel Division sind wir das Kompetenzzentrum für die Anarbeitung von Stahlbändern und Grobblechen. Maximale Versorgungssicherheit, eine hohe Liefertreue und Kundennähe bedeuten viel für uns: in partnerschaftlicher Zusammenarbeit realisieren wir Lösungen mit Mehrwert.



Erfahren Sie mehr über die breite Produktpalette an
angearbeiteten Stahlbändern und Grobblechen der
voestalpine Steel & Service Center Gruppe
www.voestalpine.com/ssc





Multi Player



First Class



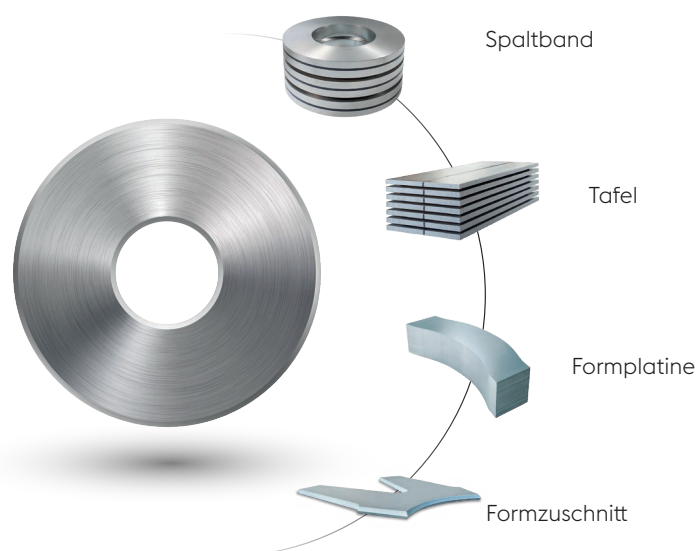
Stella Sustainable bündelt sämtliche Informationen zur Nachhaltigkeit in der voestalpine Steel Division:
www.voestalpine.com/stella



Solution Supplier

MACHEN SIE SICH SELBST EIN BILD VOM Steel & Service Center

Einzigartige Produktpalette und hervorragendes Service



voestalpine Steel & Service Center Kunden dürfen mehr erwarten.

Bestes Stahlband-Service mit modernsten Anlagen und Grobblechzuschnitte mittels Autogen-/Plasmatechnologie auf kundenindividuellen Wunsch.

Als Teil des integrierten Stahlwerks der Steel Division können wir auf eine einzigartige Produkt- und Werkstoffkompetenz zurückgreifen und auch für die schwierigsten Problemstellungen Antworten bieten.

Mit speziell auf die jeweilige Kundenbranche zugeschnittenen Service- und Logistikleistungen finden wir optimale Lösungen für jeden Kunden.

Wir verarbeiten:

- » Grobblech
- » Warmband
- » Kaltband
- » Feuerverzinktes Stahlband
- » Elektrolytisch verzinktes Stahlband
- » Organisch beschichtetes Stahlband
- » Elektroband

Premiumqualität mit reduziertem CO₂-Fußabdruck

greentec steel

by voestalpine

Unsere Produkte sind in bewährter Qualität jetzt auch mit reduziertem CO₂-Fußabdruck in greentec steel erhältlich.



Multi Player



First Class



Solution Supplier

SPALTBAND, TAFEL UND FORMPLATINE

7 Längsteil- und 6 Querteilanlagen ermöglichen eine gezielte Anarbeitung der Stahlbänder für spezifische Produkthanforderungen. So werden z. B. besonders heikle Oberflächen auf speziell eingestellten und gewarteten Anlagen verarbeitet.

Für die Herstellung von hochqualitativen **Spaltbändern** betreiben wir modernste Längsteilanlagen mit Inline-Dickenmessung, automatisiertem Scherenbau und integrierten Verpackungslinien.

Spaltband		Österreich	Polen	Rumänien
Max. Zugfestigkeit	[MPa]	1.300	1.200	700
Dicke	[mm]	0,3 – 8,0	0,3 – 4,5	0,3 – 4,5
Streifenbreite	[mm]	10 – 1.650	25 – 1.750	19 – 1.750

Vorteile Spaltband & Tafel

- » Breite Produktpalette
- » Großes Abmessungsspektrum
- » Eigene Produktionsrouten für heikle Oberflächen

Tafelbleche fertigen wir auf den neuesten Querteil- und Multiblanking-Anlagen mit hochleistungsfähigen Stapelanlagen.

Tafel		Österreich	Polen	Rumänien
Breite	[mm]	300 – 2.090	150 – 1.750	300 – 1.750
Länge	[mm]	250 – 18.000	280 – 6.000	250 – 4.000
Dicke	[mm]	0,3 – 20	0,3 – 3,0	0,3 – 4,0

Mit unserer Multiblanking-Anlage mit verstell-/auswechselbaren Scherenelementen können wir hochvariable Trapezformen, Parallelogramme und – ergänzt um das passende Werkzeug – auch Bogen- und Konturformen produzieren.

Vorteile Formplatine

- » Schrottoptimierung
- » Einsparung von zusätzlichen Arbeitsschritten und Logistikkosten
- » Vielfältige Formen realisierbar

Formplatine		Österreich
Technologie/Produkte		Scherschnitt für Trapez-, Parallelogramm-, Bogen-, Konturenschnitt
Breite	[mm]	300 – 1.850
Länge	[mm]	300 – 6.000
Dicke	[mm]	0,4 – 3,0
Schwenkwinkel	[°]	± 36°

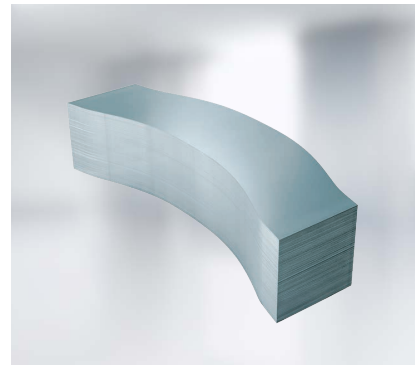
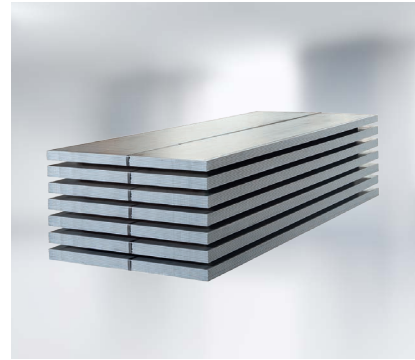


Bild links: Spaltband, oben: Tafel,
unten: Formplatte

colofer®

colofer® ist ein umweltschonend lackiertes Stahlband für individuellste Kundenanforderungen.

www.voestalpine.com/colofer

colofer®

isovac®

isovac® ist das Elektroband von voestalpine und steht für höchste Energieeffizienz.

www.voestalpine.com/isovac

isovac®



Multi Player



First Class



Solution Supplier

FORMZUSCHNITT

Das voestalpine Formzuschnittzentrum produziert hochpräzise und komplexe Brennzuschnitte, ergänzt um individuelle Serviceleistungen wie automatisierte Schweißkantenvorbereitung, Richten, Bohren, Sandstrahlen und Wärmebehandlung. Darüber hinaus werden auch weitere Verarbeitungsschritte wie Abkanten, Einrollen und Lackieren in Zusammenarbeit mit externen Partnern angeboten.

Je nach Anwendungsfall und Ausgangsmaterial stehen unterschiedliche Brenntechnologien zur Verfügung. Zuschnitte können aus voestalpine Grobblechen in Formaten bis 3,95 x 20 m und bis zu einem Stückgewicht von 19,5 t realisiert werden.

Formzuschnitt		Österreich
Technologie		Plasma, Autogen, Drei-Brenner
Schneidebereich	[mm]	8.200 x 27.000 ¹⁾
Dicke	[mm]	6 – 300

¹⁾ voestalpine Grobbleche: Standardlänge bis 16.000 mm

Tafeln und Handelsformate

voestalpine bietet unter den Marken alform® und durostat® eine der umfangreichsten Produktpaletten im Bereich der hochfesten und verschleißfesten Grobbleche. Im Formzuschnittzentrum sind diese in Tafelgrößen bis 12 x 3 m in vielen Dicken ab Lager verfügbar.

	Dicke [mm]	Max. Breite [mm]
durostat 400	6 ≤ 12	2.500
	> 12 ≤ 100	3.000
durostat 450	6 ≤ 12	2.500
	> 12 ≤ 50	3.000
durostat 500	8 ≤ 50	2.500
alform plate 700 M	8 ≤ 60	3.000

Serviceleistungen

Alles aus einer Hand. Angefangen vom Engineering und der Projektbegleitung, fertigungsbegleitenden Sonderprüfungen und Fremdabnahmen (Lloyds, TÜV, DBS, etc.) bis hin zur bedarfsgerechten Logistik bieten wir Ihnen das für Sie passende Gesamtpaket.

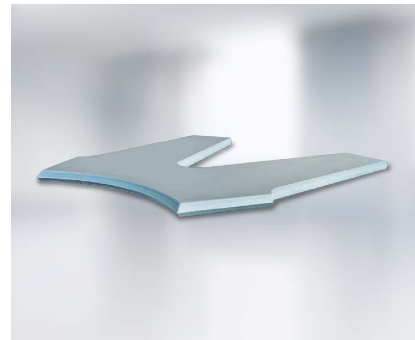


Bild links: Faserroboter
Bilder rechts: Brennzuschnitte

durostat®

durostat® ist ein verschleißfester Stahl mit besten Verarbeitungseigenschaften.

www.voestalpine.com/durostat

durostat®

alform®

alform® ist ein warmgewalzter Feinkornstahl mit besten Kaltumformigenschaften und hervorragender Schweißbeignung.

www.voestalpine.com/alform

alform®



Multi Player



First Class



Solution Supplier

ALS ANSPRECHPARTNER VOR
ORT STEHEN IHNEN MEHR
ALS 25 voestalpine VERTRIEBS-
BÜROS ZUR VERFÜGUNG.
www.voestalpine.com/eurostahl

IMMER IN IHRER NÄHE

Der Hauptsitz der voestalpine Steel & Service Center Gruppe befindet sich in unmittelbarer Nähe zu einem der modernsten Stahlwerke Europas, der voestalpine Stahl in Linz, Österreich. Für optimale Kundennähe sorgen weitere Produktionsstandorte: Tychy in Polen, Giurgiu in Rumänien und unsere Beteiligungen in Cittadella, Italien.

Wir konzentrieren uns auf das Wesentliche: den Erfolg unserer Kunden. Wir bieten mehr als 1.000 Kunden weltweit bestes Service und kompetente Ansprechpartner. Unsere Kunden zählen in ihren Branchen zu den Besten der Welt, gemäß unserem Motto „Einen Schritt voraus“ wollen auch wir die Nr. 1 für unsere Kunden sein.



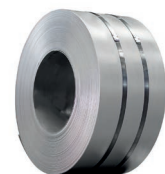
Automobilindustrie

Durch unsere zukunftsweisenden Technologieentwicklungen setzen wir neue Maßstäbe für die Automobil- und Nutzfahrzeugindustrie.



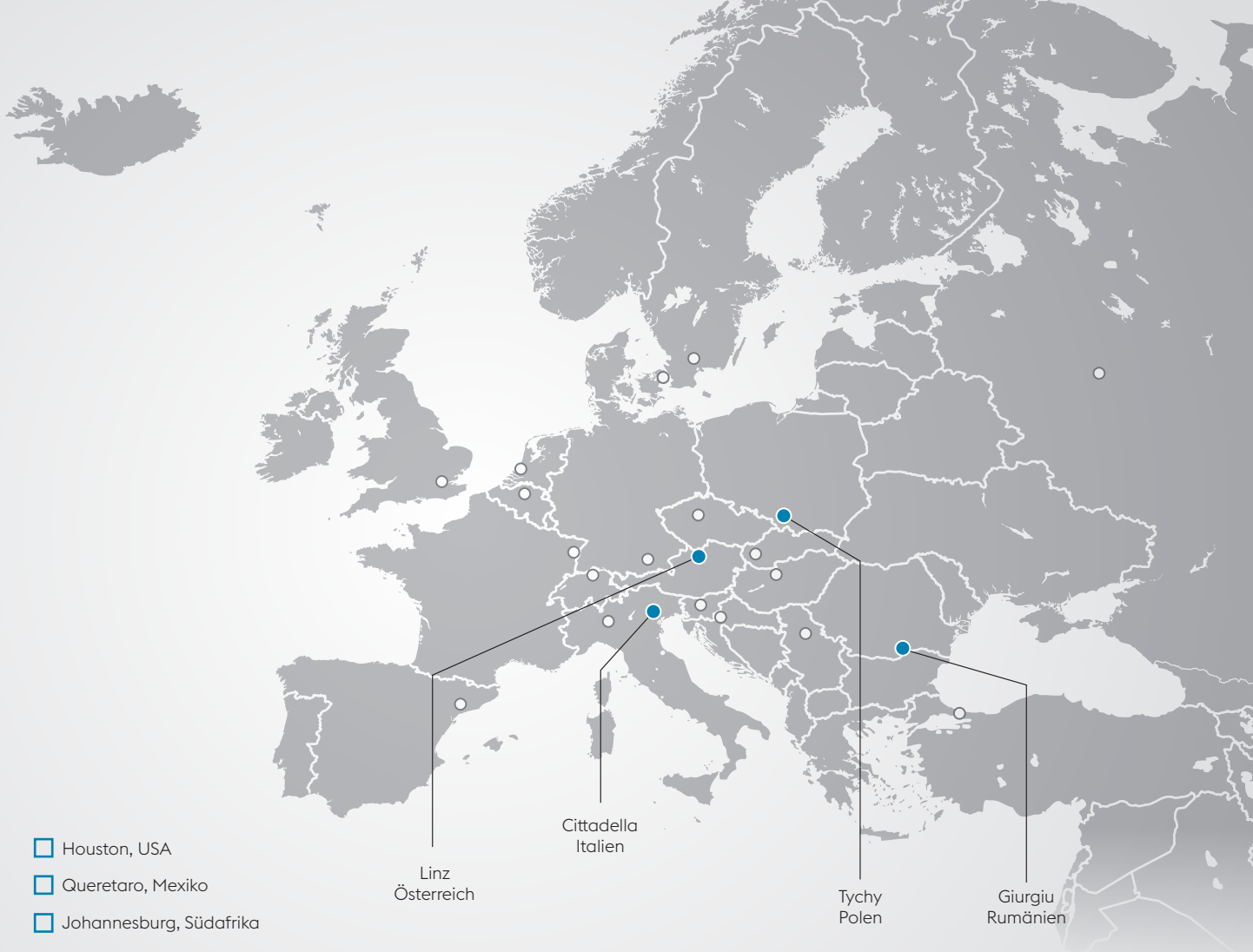
Hausindustrie

Unsere maßgeschneiderten und kundenspezifischen Produkt-Lösungen zeichnen uns in jahrzehntelangen Partnerschaften aus.



Verarbeitende Industrie

Durch höchste Qualitätsstandards und optimierte Lieferkonzepte bieten wir maßgeschneiderte Lösungen für unsere Kunden.



Maschinenbauindustrie

Unsere Produkte bieten beste Verarbeitungseigenschaften und ermöglichen optimale Lösungen für die spezifischen Anforderungen unserer Kunden.



Elektroindustrie

Als führender Qualitätsanbieter von Elektrobund und Polblechen kennen und erfüllen wir die hohen Anforderungen unserer Kunden seit mehr als 50 Jahren.



voestalpine
ONE STEP AHEAD.

MEHR ALS NUR PREMIUMANBIETER FÜR DIE ANARBEITUNG VON STAHL- BÄNDERN UND GROBBLECHEN

Hochspezialisiert, kundennah und 100 % lösungsorientiert

Als Teil des integrierten Stahlwerks der Steel Division können wir auf eine einzigartige Produkt- und Werkstoffkompetenz zurückgreifen und beste anwendungstechnische Beratung inklusive Probelieferungen zur Materialtestung anbieten. So können wir auch für die schwierigsten Problemstellungen rasch Antworten bieten.

WARUM EIGENTLICH Steel & Service Center

TECHNISCH HERVORRAGENDE
PRODUKTE SIND FÜR UNS EINE
SELBSTVERSTÄNDLICHKEIT.
DARÜBER HINAUS BIETEN WIR
NOCH EINIGES MEHR.



Multi Player

Wir sind groß, bewegen uns aber trotzdem fast ausschließlich in Nischen. Je spezieller die Anforderung, desto spannender für uns. Eine enorm vielseitige Branchenexpertise ermöglicht Lösungen für unsere Kunden, die mehr als nur passen.



First Class

Unsere Kunden zählen zu den Besten ihrer Branche. Auch wir haben den Anspruch die Nr. 1 für unsere Kunden zu sein. Beste Qualität, hohe Zuverlässigkeit und Termintreue sind für uns Voraussetzung um gemeinsam mit unseren Kunden erfolgreich voranzuschreiten.



Solution Supplier

Geht nicht gibt es nicht. Wir bieten stets Lösungen, die Kunden mehr als nur zufrieden stellen. Unsere umfassenden Serviceleistungen von der anwendungstechnischen Beratung bis zu optimierten Lager- und Logistikkonzepten überzeugen unsere Kunden seit Jahrzehnten.

Die in dieser Druckschrift enthaltenen Informationen und Produktmerkmale dienen lediglich als unverbindliche, technische Orientierungshilfe und ersetzen keinesfalls eine individuelle Beratung durch unser Verkaufs- und Kundenserviceteam. Die hierin enthaltenen Informationen und Produktmerkmale gelten darüber hinaus nur dann als zugesicherte Eigenschaften, sofern sie individuell vertraglich vereinbart werden. Sofern nicht anderslautend vereinbart, übernimmt voestalpine daher keine Gewährleistung und sonstige Haftung für andere als die ausdrücklich vereinbarten Eigenschaften/ Spezifikationen. Dies gilt ebenso für die Eignung/Verwendbarkeit der Produkte für bestimmte Einsatzzwecke und die Weiterverarbeitung zum einem bestimmten Endprodukt (Verwendungs- und Eignungsrisiken liegen daher grundsätzlich beim Kunden). Im Übrigen gelten für sämtliche Lieferungen die „Allgemeinen Verkaufsbedingungen für Lieferungen und Leistungen der voestalpine Steel Division“, welche unter dem nachfolgenden Link abrufbar sind: www.voestalpine.com/stahl/Die-Steel-Division/Allgemeine-Verkaufsbedingungen

Technische Änderungen sowie Satz- und Druckfehler vorbehalten. Nachdruck, wenn auch nur auszugsweise, nur mit ausdrücklicher Genehmigung der voestalpine Stahl GmbH.



Multi Player



First Class



Solution Supplier

voestalpine Steel & Service Center GmbH

voestalpine-Straße 3
4020 Linz, Austria
T. +43/50304/15-0
ssc@voestalpine.com

voestalpine Steel Service Center Polska Sp. z o.o.

ul. Oswiecimska 403
43-100 Tychy, Poland
T. +48/32 32 79 101
sscpolska@voestalpine.com

voestalpine Steel Service Center Romania SRL

Strada voestalpine nr. 3
080018 Giurgiu, Romania
T. +40/346 083 000
sscromania@voestalpine.com

voestalpine

ONE STEP AHEAD.