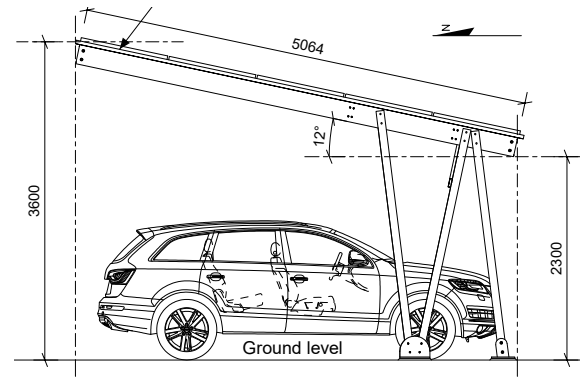
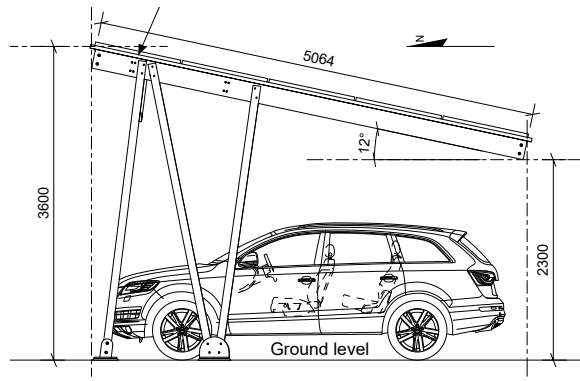


DIFFERENTES VUES

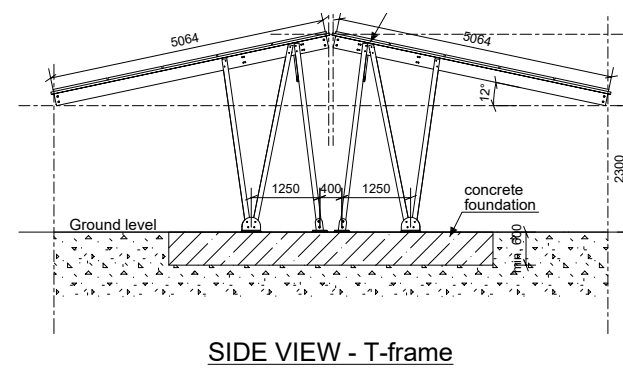
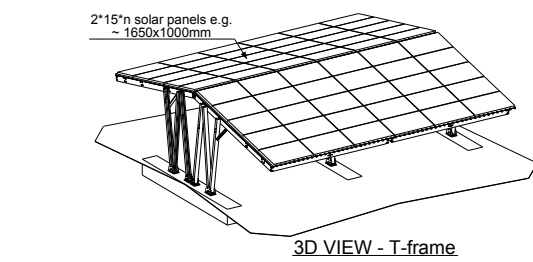
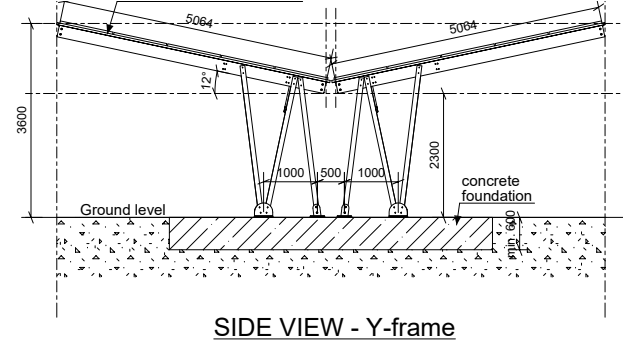
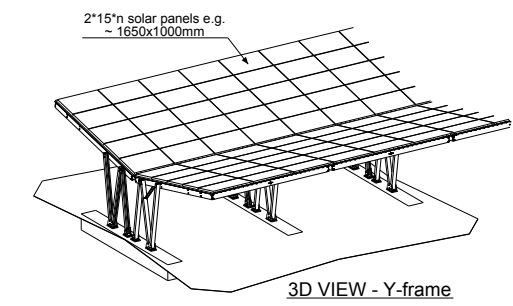
SUD



NORD



AUTRES POSSIBILITÉS



Avertissement: Toutes dimension en mm
Toute utilisation doit être approuvée par voestalpine Sadef



Siège social

Belgique
voestalpine Sadef nv
Bruggesteinweg 200, B-8830 Gits
T. +32 51/26 12 11
F. +32 51/26 13 01
sadef.solar@voestalpine.com

Bureaux extérieurs

Pays-bas
W. Witsenplein 4
2596 BK Den Haag, The Netherlands
T. + 31 70 324 28 02
F. + 32 51 26 16 13
sadef.solar@voestalpine.com

France
2, Bd Albert 1er
94130 Nogent-s-Marne, France
T. +33 1/43 24 60 11
F. +33 1/43 24 60 01
sadef.solar@voestalpine.com

Allemagne
Franz-Tilgner-Straße 10
50354 Hürth, Germany
T. + 49 22 33 20 11 48
F. + 49 22 33 20 28 85

www.voestalpine.com/sadef



SADEF SOLAR
STRUCTURES

OMBRIÈRE STANDARD

voestalpine Sadef nv

voestalpine
ONE STEP AHEAD.

voestalpine
ONE STEP AHEAD.

DONNEES TECHNIQUES

DESIGN

- » Carport Double ou Multiple
- » Pour 2 places de parking/unité
- » Place de parking:
 - » 2,5 x 5 (x2) mètres – Double
 - » ... x 5 mètres – Multiple
- » Passage libre: 2,3 mètres
- » Pente: 12°

SYSTEME DE COUVERTURE

- » Par bac acier
- » FastSlide: fixation rapide pour modules PV (selon volume)

DONNEES

- » Modulaire en longueur (par multiple)
- » Utilisable pour tout type de panneaux
- » Montage en portrait ou en paysage

MATERIAUX

- » Sabot: galva à chaud
- » Profilés: ZM310
- » Boulons: galva à chaud

COMPOSANTS LIVRES PAR VOESTALPINE SADEF

- » Composants de la structure et boulons
- » Instructions de montage

A PRENDRE EN COMPTE PAR LE CLIENT

- » Fondations et ancrages
- » Bac acier et fixation des modules
- » Gouttières et descente des eaux

AVANTAGES

- » Stock disponible
- » Assemblage facile et rapide
- » Calcul selon Eurocodes et document national d'application correspondant



DOUBLE



MULTIPLE



POSSIBILITES D'APPLICATION PAR PAYS

A utiliser dans les régions suivantes (pour les terrains de cat. II) et pour une charge de neige jusqu'à $Sk=1.1$, à l'exception de la France: $Sk=0.95$

- » Belgique: >200m
- » France: zones de vent 1, 2, 3 (pour une catégorie de terrain II) et zones de neige jusqu'à C2 (en dessous de 500m)
- » Pays-Bas: zone de vent 1,2 et 3
- » Allemagne: zones de vent 1 et 2 et zones de neige 1,2 et 3 ($\leq 200m$)
- » Royaume-Uni: ensemble du pays (sauf l'Ecosse > 200m)

AUTRES REGIONS OU CHARGES*

- » Contacter voestalpine SadeF

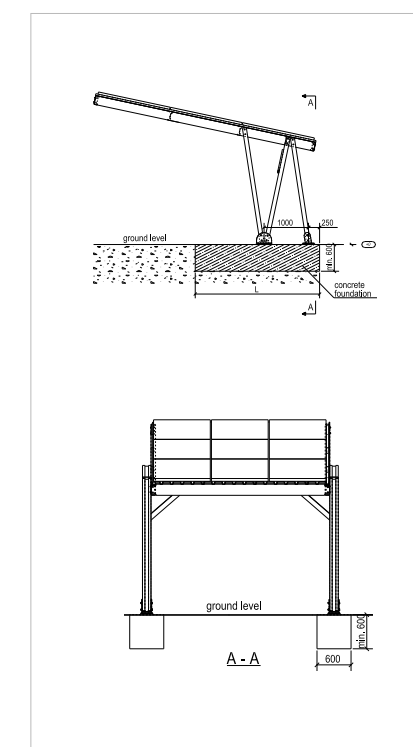
Les informations ci-dessous donnent un pré-dimensionnement préliminaire. Un ingénieur spécialisé doit dimensionner correctement les fondations après une étude du sol. Pour les sols faibles ou sablonneux, faire appel à un spécialiste.

POUR CHARGE MOYENNE

Etude des pré-fondations basée sur:

- » Sol relativement correct
- » $\varnothing' - 30^\circ$
- » $q = 15 \text{ kN/m}^2$
- » Béton C25/30

LONGUEUR DE FONDATION (M)	
Flexpark type	Charge moyenne
DOUBLE	3,50
MULTIPLE	5,00



PERSONNALISATION

