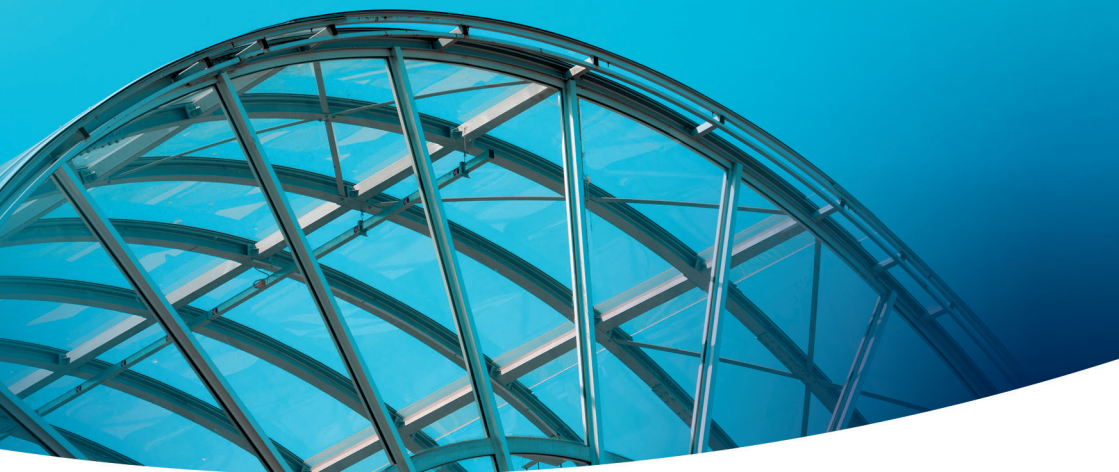
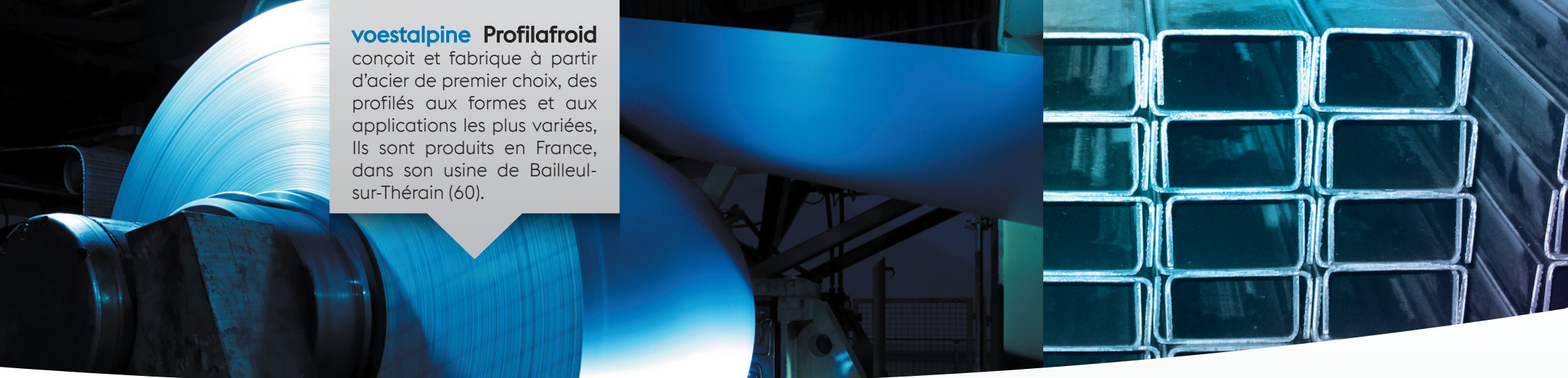


Profils standards formés à froid





voestalpine Profilafröid conçoit et fabrique à partir d'acier de premier choix, des profilés aux formes et aux applications les plus variées, Ils sont produits en France, dans son usine de Bailleul-sur-Thérain (60).

Les profilés standards

Ce catalogue est constitué de plus de 300 références de profilés standards, disponibles dans des délais courts, en acier galvanisé, noir ou Sendzimir selon les normes en vigueur.

Nous pouvons également vous proposer des profilés sur-mesure, adaptés à vos besoins. Notre bureau d'études reste à votre entière disposition pour vous accompagner pour vos projets futurs.

Profilés standards

Cornières à 90° à ailes égales	p. 4
Cornières à 90° à ailes inégales	p. 5
Coulisses à 90° à ailes égales	p. 6 à 9
Tubes ouverts carrés	p. 10
Tubes ouverts rectangulaires	p. 10
Omégas symétriques	p. 11
Chemins de roulement galvanisés	p. 11
Profilés pour portes métalliques	p. 12
Profilés d'encadrement	p. 12
Parcloses	p. 13
Profilés d'échantignoles	p. 13

Profilés carrosserie / remorques

Ridelles	p. 14
Longerons	p. 14

Autres profilés standards

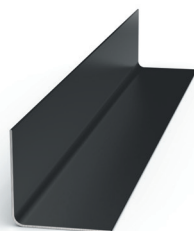
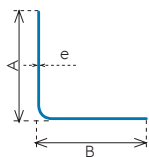
Cornières à 90° à ailes égales	p. 15
Cornières à 90° à ailes inégales	p. 15
Coulisses à 90° à ailes égales	p. 15

Autres produits

Propiclo, système de clôture sans béton	p. 15
Profivi, piquets de vigne	p. 15
Palplanches	p. 15

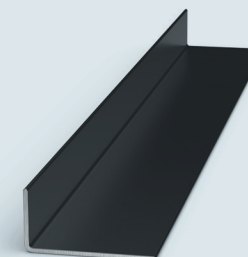
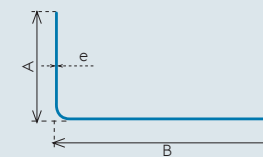
Conditions générales de fabrication, caractéristiques et tolérances	p. 16
---	-------

Cornières à 90° à ailes **égales**



Référence	A	B	e	Poids Kg/m	I _{xx} cm ⁴	I/v _x cm ³	m ² peinture pour 1 ml
A 24*	15	15	1,5	0,324	0,088	0,084	0,0571
A 31*	15	15	2	0,419	0,110	0,106	0,0581
A 3*	20	20	1,5	0,441	0,218	0,153	0,0771
A 7	20	20	2	0,576	0,278	0,198	0,0771
A 8	25	25	2	0,733	0,563	0,317	0,0972
A 9	30	30	2	0,890	0,997	0,464	0,1172
A 12*	30	30	2,5	1,096	1,212	0,568	0,1173
A 39	30	30	3	1,296	1,410	0,670	0,1143
A 13*	35	35	2,5	1,293	1,968	0,784	0,1353
A 17	35	35	3	1,532	2,290	0,927	0,1344
A 11	40	40	2	1,204	2,440	0,840	0,1563
A 14*	40	40	2,5	1,489	2,987	1,035	0,1554
A 35	40	40	3	1,767	3,490	1,230	0,1544
A 26*	40	40	4	2,305	4,458	1,584	0,1546
A 72*	45	45	3	2,000	5,079	1,569	0,1745
A 18	50	50	3	2,238	7,010	1,950	0,1946
A 19	60	60	3	2,709	12,370	2,837	0,2379
A 20	60	60	4	3,561	16,000	3,710	0,2307
A 5011*	65	65	3	2,945	15,862	3,348	0,2570
A 28*	70	70	4	4,189	25,800	5,100	0,2753
A 29	80	80	5	5,957	47,400	8,270	0,3115
A 80*	90	90	5	6,743	69,047	10,589	0,3447
A 30	100	100	5	7,527	94,900	13,100	0,3836

Cornières à 90° à ailes **inégales**

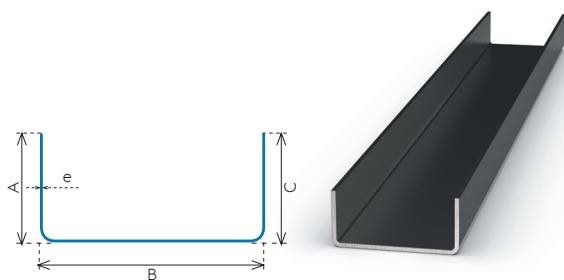


Référence	A	B	e	Poids Kg/m	I _{xx} cm ⁴	I/v _x cm ³	I _{yy} cm ⁴	I/v _y cm ³	m ² peinture pour 1 ml
A 115	15	20	2	0,497	0,122	0,113	0,248	0,188	0,0661
A 108*	15	30	1,5	0,500	0,109	0,092	0,598	0,314	0,0861
A 119*	15	40	2	0,811	0,145	0,120	1,714	0,705	0,1072
A 161*	20	25	2	0,654	0,300	0,204	0,522	0,305	0,0862
A 147	20	30	2	0,733	0,318	0,211	0,860	0,433	0,0972
A 120	20	40	2	0,879	0,343	0,218	1,890	0,744	0,1172
A 137*	25	40	2	0,968	0,652	0,338	2,060	0,777	0,1272
A 123*	25	50	2	1,125	0,691	0,347	3,790	1,180	0,1463
A 139*	30	40	2	1,047	1,094	0,482	2,217	0,803	0,1363
A 150*	30	40	3	1,532	1,550	0,700	3,140	1,170	0,1344
A 136	30	50	3	1,767	1,660	0,820	5,820	1,780	0,1544
A 124*	30	60	2	1,361	1,216	0,504	6,699	1,721	0,1763
A 191	30	60	3	2,003	1,740	0,735	9,590	2,510	0,1745
A 192	30	80	3	2,474	1,860	0,755	21,000	4,300	0,2146
A 193	30	100	3	2,945	1,940	0,768	38,700	6,510	0,2547
A 227	50	100	3	3,416	8,550	2,120	46,600	7,190	0,2949
A 264*	50	100	4	4,459	11,089	2,775	61,175	9,483	0,2931
A 160	50	100	5	5,564	13,400	3,390	73,500	11,600	0,2914
A 5257*	100	150	5	9,49	107,872	13,859	290,144	28,306	0,484

* Références non tenues en stock, fabrication sur demande.

* Références non tenues en stock, fabrication sur demande.

Coulisses à 90° à ailes égales



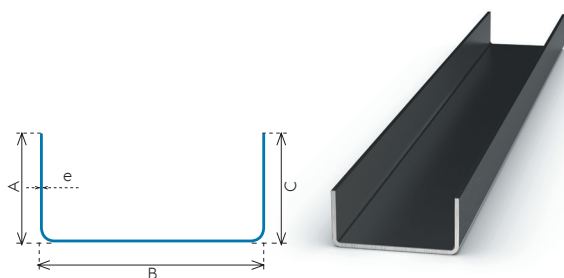
Référence	A et C	B	e	Poids Kg/m	I _{xx} cm ⁴	I _{/vx} cm ³	I _{yy} cm ⁴	I _{/vy} cm ³	m ² peinture pour 1 ml
U 618	11	7	1,5	0,283	0,038	0,064	0,022	0,064	0,0511
U 5320*	15	10	1,5	0,397	0,112	0,133	0,080	0,160	0,0711
U 476	18	10	2	0,618	0,218	0,231	0,107	0,214	0,0822
U 672	25	10	2	0,838	0,595	0,451	0,152	0,304	0,1102
U 5421	30	11	2	1,011	1,010	0,646	0,235	0,427	0,1323
U 322*	20	13	2	0,728	0,349	0,312	0,233	0,359	0,0972
U 323	14	14	2	0,556	0,126	0,157	0,190	0,271	0,0741
U 5379	30	14	2	1,058	1,147	0,695	0,425	0,607	0,1383
U 434	20	15	1,5	0,589	0,294	0,251	0,275	0,367	0,1021
U 493	15	20	2	0,681	0,185	0,197	0,490	0,490	0,0902
U 392*	20	20	1,5	0,648	0,333	0,269	0,537	0,537	0,1112
U 373	20	20	2	0,838	0,416	0,344	0,653	0,653	0,1102
U 328	25	20	2	0,995	0,792	0,532	0,828	0,828	0,1303
U 331	35	22	2	1,341	2,105	1,029	1,436	1,306	0,1743
U 313*	10	25	1,5	0,471	0,052	0,073	0,486	0,389	0,0831
U 335*	20	25	2	0,917	0,465	0,363	1,134	0,907	0,1202
U 530	25	25	2	1,074	0,857	0,555	1,370	1,100	0,1403
U 454*	30	25	2	1,231	1,442	0,790	1,663	1,330	0,1603
U 383*	35	25	2	1,388	2,180	1,050	1,900	1,502	0,1804
U 406*	40	25	2	1,545	3,200	1,359	2,192	1,753	0,2014
U 315	15	30	1,5	0,648	0,176	0,167	1,070	0,714	0,1112
U 395*	20	30	2	0,995	0,497	0,377	1,710	1,140	0,1303
U 340	30	30	2	1,309	1,530	0,816	2,490	1,660	0,1703
U 531	30	30	3	1,887	2,110	1,160	3,310	2,200	0,1665
U 5380*	40	30	2,5	1,996	4,145	1,728	3,930	2,620	0,2075
U 565	50	30	3	2,829	8,790	3,070	5,500	3,670	0,2447

* Références non tenues en stock, fabrication sur demande.

Référence	A et C	B	e	Poids Kg/m	I _{xx} cm ⁴	I _{/vx} cm ³	I _{yy} cm ⁴	I _{/vy} cm ³	m ² peinture pour 1 ml
U 407	15	35	2,5	1,114	0,273	0,263	2,302	1,315	0,1173
U 5381*	20	35	2,5	1,310	0,631	0,469	2,962	1,692	0,1373
U 415	35	35	2,5	1,899	3,000	1,380	4,086	2,780	0,1975
U 393*	15	40	2	0,995	0,244	0,225	2,660	1,330	0,1303
U 381	20	40	2	1,152	0,556	0,397	3,380	1,690	0,1503
U 651	20	40	3	1,651	0,758	0,558	4,637	2,318	0,1444
U 388	20	40	4	2,099	0,916	0,706	5,240	2,620	0,1425
U 403	28	40	2	1,403	1,420	0,759	4,540	2,270	0,1804
U 641	30	40	3	2,122	2,419	1,243	6,691	3,345	0,1845
U 5382	40	40	2	1,780	3,790	1,490	6,270	3,140	0,2305
U 673	40	40	3	2,593	5,330	2,150	8,600	4,300	0,2247
U 438	40	40	4	3,355	6,650	2,750	10,400	5,220	0,2208
U 5383	25	50	2	1,466	1,130	0,634	7,063	2,825	0,1894
U 361	25	50	3	2,122	1,570	0,909	9,440	3,780	0,1845
U 401	30	50	2	1,624	1,885	0,903	8,226	3,290	0,2117
U 563	30	50	3	2,358	2,620	1,300	11,100	4,544	0,2046
U 10406*	35	50	4	3,355	5,148	2,259	16,110	6,444	0,2229
U 5384*	40	50	3	2,829	5,906	2,259	14,670	5,869	0,2447
U 10644*	45	50	4	3,983	10,417	3,667	20,353	8,141	0,2610
U 473	50	50	3	3,300	10,800	3,440	17,700	7,090	0,2848
U 576	50	50	4	4,297	13,700	4,440	22,000	8,790	0,2791
U 362	30	60	3	2,593	2,810	1,340	17,100	5,710	0,2247
U 369	30	60	4	3,355	3,520	1,720	21,000	7,010	0,2208
U 5385	40	60	3	3,064	6,290	2,330	22,000	7,340	0,2648
U 363	50	60	3	3,535	11,600	3,560	26,900	8,960	0,3049
U 489	60	60	4	5,240	24,500	6,530	39,000	13,300	0,3393

* Références non tenues en stock, fabrication sur demande.

Coulisses à 90° à ailes égaes



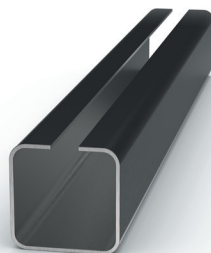
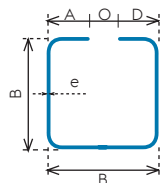
Référence	A et C	B	e	Poids Kg/m	I _{xx} cm ⁴	I _{vx} cm ³	I _{yy} cm ⁴	I _{vy} cm ³	m ² peinture pour 1 ml
U 364	30	70	3	2,829	2,970	1,370	24,800	7,080	0,2447
U 5304	40	70	3	3,300	6,692	2,398	32,080	9,166	0,2848
U 502	40	70	4	4,297	8,450	3,100	39,400	11,300	0,2791
U 687	30	80	3	3,064	3,099	1,393	34,970	8,743	0,2648
U 592*	40	80	2	2,408	4,888	1,681	30,830	7,708	0,3086
U 5303	40	80	3	3,535	7,007	2,449	43,860	10,960	0,3049
U 427	40	80	4	4,611	8,890	3,180	54,100	13,500	0,2992
U 5387	50	80	3	4,007	13,000	3,760	52,000	13,000	0,3450
U 5388	50	80	4	5,240	16,600	4,890	65,700	16,400	0,3393
U 491	50	80	5	6,419	19,700	5,920	76,500	19,100	0,3356
U 490*	60	80	4	5,866	27,500	6,920	77,300	19,300	0,3795
U 627*	35	90	3	3,535	4,990	1,919	52,200	11,600	0,3049
U 546	45	90	4	5,240	12,900	4,070	79,200	17,600	0,3393
U 688	30	100	3	3,535	3,310	1,440	59,000	11,800	0,3049
U 514	40	100	4	5,240	9,602	3,275	94,580	18,910	0,3393
U 464	50	100	3	4,477	14,000	3,890	87,200	17,400	0,3851
U 428	50	100	4	5,866	18,000	5,080	111,000	22,200	0,3795
U 634	50	100	5	7,204	21,500	6,170	130,000	26,100	0,3758
U 488	60	100	5	7,990	35,900	8,790	153,000	30,600	0,4160
U 547	50	110	4	6,181	18,600	5,150	139,000	25,300	0,3996
U 526	40	120	3	4,477	7,930	2,585	115,000	19,170	0,3851
U 10375	50	120	3	4,949	14,934	4,003	135,635	22,605	0,4285
U 429	50	120	4	6,495	19,200	5,220	171,000	28,500	0,4196
U 522	50	120	5	7,990	23,000	6,360	202,000	33,700	0,4160
U 10522*	55	120	5	8,382	30,518	7,711	226,195	37,699	0,4341
U 460	60	120	4	7,123	31,900	7,420	198,000	33,000	0,4578
U 5326	60	120	6	10,374	44,600	10,700	270,000	45,100	0,4506

* Références non tenues en stock, fabrication sur demande.

Référence	A et C	B	e	Poids Kg/m	I _{xx} cm ⁴	I _{vx} cm ³	I _{yy} cm ⁴	I _{vy} cm ³	m ² peinture pour 1 ml
U 554*	55	130	4	7,123	25,830	6,361	226,721	34,880	0,4598
U 5390	50	140	5	8,774	24,200	6,500	294,000	42,000	0,4522
U 461	60	140	4	7,751	33,600	7,590	284,000	40,600	0,4980
U 431	60	140	5	9,559	40,600	9,290	339,000	48,500	0,4944
U 504*	60	140	6	11,316	47,200	10,900	391,000	55,900	0,4888
U 371	50	150	3	5,655	15,900	4,110	227,000	30,300	0,4854
U 5391	50	150	5	9,167	24,700	6,560	348,000	46,300	0,4743
U 10305*	60	150	5	9,952	41,915	9,430	412,183	54,957	0,5145
U 432	70	150	5	10,737	64,000	12,700	453,000	60,400	0,5527
U 5392	45	170	4	7,751	15,700	4,430	368,000	43,300	0,4980
U 616	65	180	5	11,522	55,290	11,240	676,400	75,160	0,5949
U 10437*	70	200	6	15,126	82,810	15,634	1077,542	107,754	0,6518
U 463	80	200	4	10,891	83,790	13,860	830,000	83,000	0,6988
U 433	80	200	5	13,484	102,000	17,100	993,300	99,300	0,6954
U 551	80	200	6	16,027	120,000	20,200	1160,000	116,000	0,6921
U 664	82,5	300	6	20,971	147,380	22,570	3230,000	215,320	0,9013

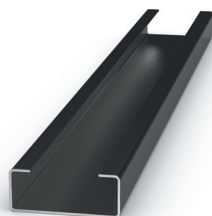
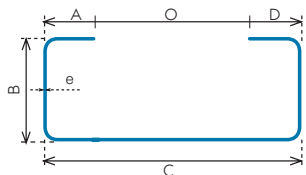
* Références non tenues en stock, fabrication sur demande.

Tubes ouverts carrés



Référence	A et D	B=B	O	e	Poids Kg/m	I _{xx} cm ⁴	I _{/vx} cm ³	I _{yy} cm ⁴	I _{/vy} cm ³	m ² peinture pour 1 ml
D 7637*	5	20 x 20	10	2	0,926	0,890	0,494	0,427	0,668	0,1222
D 2699	8	20 x 20	4	2	1,005	0,984	1,586	0,553	0,654	0,1323
D 7646	10	25 x 25	5	2	1,287	1,283	1,280	0,969	1,420	0,1683
D 2688	11,5	30 x 30	7	2	1,57	1,565	2,340	1,460	2,620	0,2044
D 7680	10	35 x 35	15	2	1,743	1,754	3,568	1,810	4,438	0,2264
D 2689	14	35 x 35	7	2	1,884	1,879	3,970	2,150	4,370	0,2445

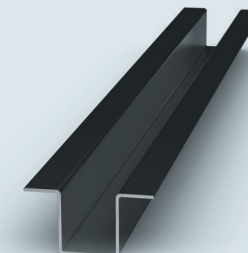
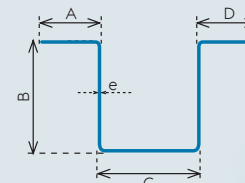
Tubes ouverts rectangulaires



Référence	A et D	B	C	O	e	Poids Kg/m	I _{xx} cm ⁴	I _{/vx} cm ³	I _{yy} cm ⁴	I _{/vy} cm ³	m ² peinture pour 1 ml
D 2664*	5	14	20	10	1,5	0,567	0,169	0,204	0,413	0,413	0,1042
D 2615	7,5	15	30	15	1,5	0,767	0,286	0,314	1,180	0,790	0,1332
D 2617	10	20	40	20	2	1,361	0,904	0,745	3,740	1,870	0,1783
D 7642	12,5	25	40	15	2	1,597	1,181	1,277	4,702	2,351	0,2104
D 2683*	12	25	50	26	2	1,738	1,948	1,281	8,074	3,229	0,2254
D 7660	12,5	25	50	25	3	2,476	2,410	1,580	10,200	4,080	0,2186
D 7661	15	32	64	34	3	3,159	6,331	3,270	26,650	8,330	0,2768
D 2641	20	40	80	40	3	4,242	12,470	5,173	50,560	12,640	0,3631
D 12823*	15	50	100	70	3	4,951	19,620	5,970	95,300	19,060	0,4212
D 2676	25	50	100	50	3	5,420	25,880	8,600	103,200	20,640	0,4634
D 7663*	25	50	100	50	4	7,018	31,810	10,550	129,700	25,940	0,4498
D 17771*	15	40	120	90	3	4,949	12,500	4,470	129,600	21,610	0,4232
D 7664*	25	62,5	125	75	5	10,484	65,800	16,600	293,000	46,900	0,5366
D 17772*	20	50	140	100	3	6,129	26,290	7,726	224,700	32,100	0,5235
D 7665*	25	80	160	110	5	12,918	140,900	26,970	665,300	83,170	0,6793

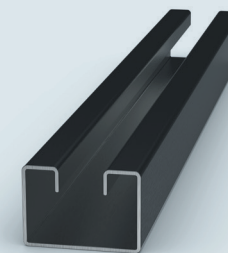
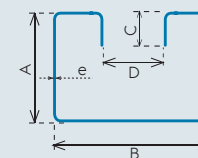
* Références non tenues en stock, fabrication sur demande.

Omégas symétriques



Référence	A et D	B	C	e	Poids Kg/m	I _{xx} cm ⁴	I _{/vx} cm ³	I _{yy} cm ⁴	I _{/vy} cm ³	m ² peinture pour 1 ml
O 1102*	10	25	20	2	1,190	1,367	1,090	1,526	0,850	0,1523
O 1103*	13	25	40	2	1,614	2,011	1,430	7,296	2,350	0,2044
O 1105*	22	25	60	2	2,211	3,014	2,190	23,730	4,750	0,2785
O 1107	25	30	30	2	1,991	3,561	2,080	9,358	2,460	0,2505
O 1114	13	35	45	2	2,007	4,716	2,370	11,120	3,320	0,2545
O 1159	23	36	50	3	3,492	9,204	5,000	29,170	6,480	0,2969
O 1147*	35	36	85	3	4,834	13,940	6,250	115,000	15,400	0,4112
O 1116*	12	40	25	2	1,816	5,098	2,530	3,534	1,570	0,2305
O 1124*	12	50	26	2	2,148	9,003	3,550	4,509	1,960	0,2705
O 1134*	15	50	30	2,5	2,817	12,270	4,910	7,969	2,900	0,2897
O 1258*	22	60	34	2,5	3,563	23,180	7,390	16,050	4,340	0,3619
O 1128	22	60	35	3	4,221	27,040	8,620	18,510	5,070	0,3591
O 1131	30	70	38	4	6,647	57,680	15,100	39,630	8,610	0,4196

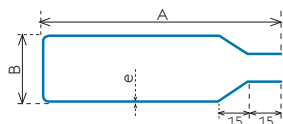
Chemins de roulement galvanisés



Référence	A	B	C	D	e	Poids Kg/m	I _{xx} cm ⁴	I _{/vx} cm ³	I _{yy} cm ⁴	I _{/vy} cm ³	m ² peinture pour 1 ml
D 17684	35	30	5	7	1,5	1,391	3,004	1,675	2,511	1,674	0,2424
D 12641	50	40	5,5	11	2	2,516	10,800	4,200	8,400	4,200	0,3266
D 12679	62	55	8	19	2	3,316	21,000	6,380	21,172	7,698	0,4268
D 12613	85	70	15	20	3	6,839	84,362	19,446	66,941	19,126	0,5757

* Références non tenues en stock, fabrication sur demande.

Profilés pour portes métalliques

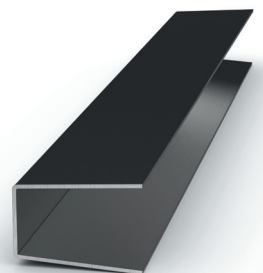
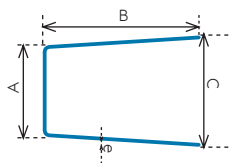


Référence	A	B	e	Poids Kg/m	m ² peinture pour 1 ml
MM2830	95	34	2	3,427	0,4569



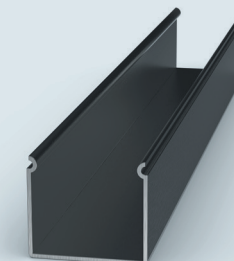
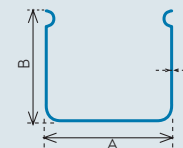
Référence	A	B	e	Poids Kg/m	m ² peinture pour 1 ml
MM2831*	125	16	2	1,976	0,2745

Profilés d'encadrement



Référence	A	B	C	e	Poids Kg/m	m ² peinture pour 1 ml
U 909	12	40	13	2	1,341	0,1743

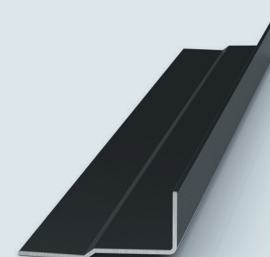
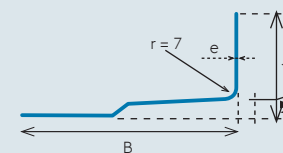
Parcloles galvanisées



Référence	A	B	e	Poids Kg/m	m ² peinture pour 1 ml
U 934	12	12	1,25	0,313	0,0666
U 1072	12	16	1,25	0,393	0,0816
U 1069	12	19	1,25	0,448	0,0946

Les références U1069 et U1072 existent aussi en acier noir.

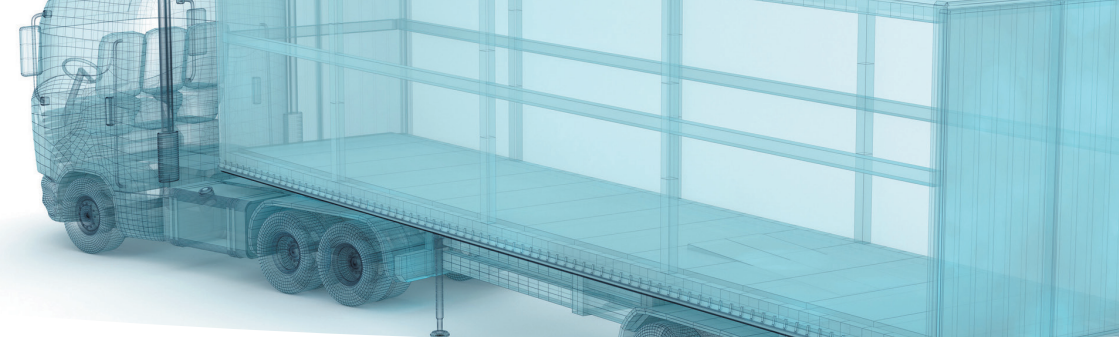
Profilés d'échantignoles pour IPN ou IPE de 80 à 160



Référence	IPN	A	B	e	Poids Kg/m	m ² peinture pour 1 ml
D 17935	IPN80	60	65	5	4,324	0,2251
D 22781	IPN100 à 140	85	96	5	6,394	0,3316
D 22782*	IPN160	120	96	6	9,342	0,4023

* Références non tenues en stock, fabrication sur demande.

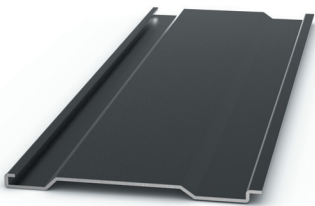
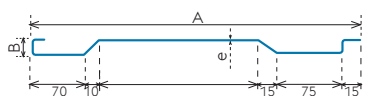
* Références non tenues en stock, fabrication sur demande.



Profilés carrosserie / remorques

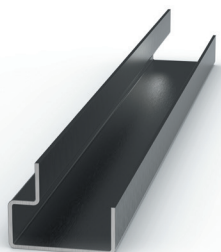
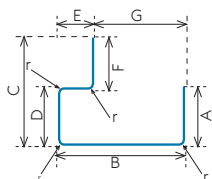
voestalpine Profilafröid propose également des profilés standards pour la fabrication de remorques.

Ridelles pour remorques



Référence	A	B	e	Poids Kg/m	I _{xx} cm ⁴	I _{vx} cm ³	I _{yy} cm ⁴	I _{vy} cm ³
D 17815*	365	50	2	8,045	31,64	9,52	1 471,77	83,47
D 17814*	515	50	2	10,400	37,44	10,17	4 165,66	145,05

Longerons pour remorques



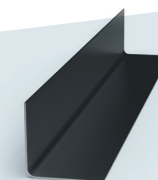
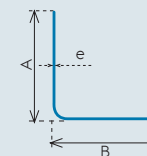
Référence	A	B	C	D	E	G	e	Poids Kg/m	I _{xx} cm ⁴	I _{vx} cm ³	I _{yy} cm ⁴	I _{vy} cm ³
D 2637	42	90	77	42	26	64	3	5,140	67,630	13,278	31,574	5,714
D 2638*	42	100	77	42	26	74	3	5,375	88,076	15,490	32,788	5,839
D 17853*	42	140	77	42	34	106	4	8,321	258,093	32,441	48,429	8,328

Autres profilés standards

De nombreuses autres références ne sont pas répertoriées dans le présent catalogue. Nous sommes à votre disposition pour la fourniture de profilés standards à vos dimensions et épaisseurs. Ces références ne sont pas en stock. En fonction des profilés, un minimum de commande est requis.

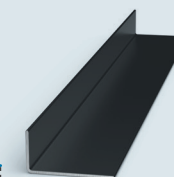
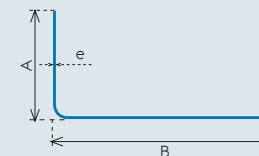
Cornières à 90° à ailes égales

Dimensions	A	B	e
Mini	10	10	0,5
Maxi	300	300	10



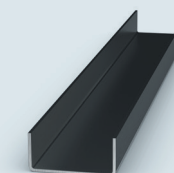
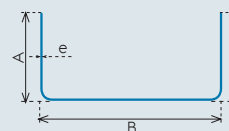
Cornières à 90° à ailes inégales

Dimensions	A	B	e
Mini	5	10	0,5
Maxi	100	380	10



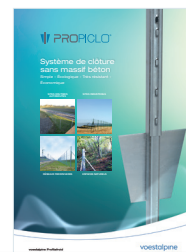
Coulisses à 90° à ailes égales

Dimensions	A et C	B	e
Mini	6	7	0,5
Maxi	200	800	10



Autres produits disponibles

> Système de clôture sans massif béton Propiclo



> Piquets de vigne Profim



> Palplanches



Conditions générales de fabrication, caractéristiques et tolérances

Les conditions générales de fabrication, les caractéristiques et les tolérances des profilés référencés dans ce catalogue sont celles définies par la norme **NF EN 10162**.

Sauf indication contraire, les profilés sont livrés en longueur courante de **6 000 mm ou 12 000 mm (-0 à +50 mm)** par paquet de **500 kg ou 1 000 kg**.

Les poids au mètre des profilés figurant sur nos catalogues, nos offres, nos accusés de réception sont théoriques et peuvent varier en plus, ou en moins, en fonction des tolérances d'épaisseurs imposées par les fabricants de feuillards en acier et définies par les normes ci-dessous :

Acier	Norme acier	Norme tolérances dimensions des aciers
Laminé à chaud	NF EN 10025-2	NF EN 10051
Laminé à froid	NF EN 10130	NF EN 10131
Galvanisé	NF EN 10346	NF EN 10143

Toutes demandes de dérogation aux normes ci-dessus doivent faire l'objet d'un accord de voestalpine Profilafröid.

Certifications

Système

voestalpine Profilafröid est certifiée

ORGANISATION AVEC
SYSTÈME QUALITÉ CERTIFIÉ
PAR DNV
ISO 9001

Produits

Les produits sont certifiés CE EN1090-1



voestalpine Profilafröid

2, rue de Beauvais

60930 Bailleul-sur-Thérain - France

T. +33 3 44 07 51 11

F. +33 3 44 07 65 34

Email : contact-pfd@voestalpine.com

www.voestalpine.com/profilafröid

voestalpine

ONE STEP AHEAD.