

voestalpine

Mach Zukunft mit uns.

voestalpine AG
www.voestalpine.com

voestalpine
ONE STEP AHEAD.

STAHL IST EIN WICHTIGER BESTANDTEIL UNSERER WELT.

Überlege kurz, wo er überall drin ist.



1
Höchstfeste Karosserieteile
aus Leichtbaustahl

7
Präzise geschmiedete
Luftfahrtkomponenten

2
Intelligenter Spurwechsel
auch bei Hoch-
geschwindigkeit

8
Leistungsstarkes Elektband
für Generatoren

3
Hochqualitatives
Elektband für E-Motoren

9
Langlebige Stahlpfähle mit
Echtzeitinformationen aus
dem Weingarten

4
Modulare Leichtbau-
waggons für den
ökologischen Transport

10
Robuster Premiumstahl für
Sicherheitskabinen
von Traktoren

5
Anspruchvollste Stahlprofile
für eine volldigitalisierte
Lagerverwaltung












11
Beschichtetes Stahlband für
Kühlschrank, Wasch-
maschine & Co.

6
Hochqualitative
Spannstahlitzen für
Schrägseilkonstruktionen

12
Hoheiner Kunststoffformen-
stahl für Mobiltelefone

FASZINATION STAHL

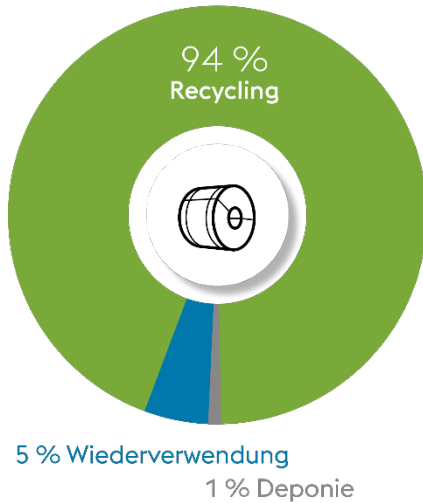
VON FRÜH BIS SPÄT

06:55	Aufwachen		Stahl im Uhrwerk, Strom des Elektroweckers wird in Kraftwerksturbinen aus Stahl erzeugt
07:00	Waschen, Duschen		Duschtasse, Badewanne, Waschbecken, Wasserleitungen.....
07:30	Frühstück		Toaster, Kühlschrank, Besteck etc.
07:50	Mobilität		Fahrrad, Auto, Zug, Bus, Bahn, Straßenbahn, Flugzeug, Hubschrauber....
08:15	Gebäude, Brücken		Stahl sorgt für langlebige Konstruktionen und Formen
08:30	Schule, Arbeitswelt		Kein Stahl – keine Computer, keine Maschinen, Werkzeuge, Anlagen
10:00	Telefonieren		Ohne Stahl kein weltweites Kommunikationsnetz
12:30	Kochen, Essen		Messer, Kochtöpfe, E-Herd, Küchengeräte, Lebensmittel in Dosen aus Stahl
15:00	Heimkehren		Der Schlüssel fürs eigene Heim ist aus Stahl
16:00	Waschen, Putzen		Waschmaschine, Geschirrspüler etc.
18:00	Trainieren		Stahl macht fit
21:00	Schlafen		Eine Matratze mit Federkern verspricht Entspannung nach einem langen Tag

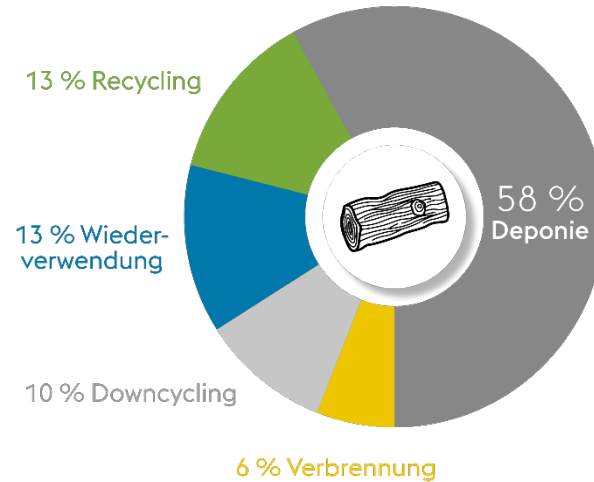
FASZINATION STAHL

LEBENSZYKLUSBETRACHTUNG – RECYCLING

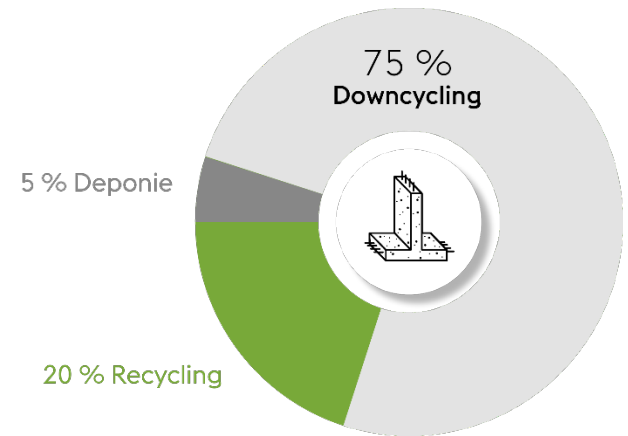
Stahl



Holz



Beton



DER voestalpine-KONZERN ÜBERBLICK



48.700 Mitarbeiter

11,3 Mrd. € Umsatz

- » weltweit führender **Stahl- und Technologiekonzern**
- » zählt zu den führenden Partnern der **Automobil- und Hausgeräteindustrie** sowie der **Luftfahrt- und Öl- und Gasindustrie**
- » Weltmarktführer bei **Bahninfrastruktursystemen**, bei **Werkzeugstahl** und **Spezialprofilen**
- » **greentec steel**: Unser Weg in eine grüne Zukunft (Strategie zur direkten Vermeidung von CO₂-Emissionen)

DER voestalpine-KONZERN

WELTWEITE PRÄSENZ



» 500 Standorte

» 50 Länder

» 5 Kontinente

» Headquarter in Linz,
AT

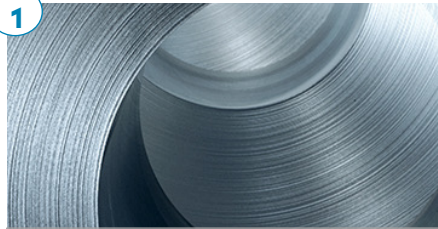
voestalpine AG

voestalpine

ONE STEP AHEAD.

DER voestalpine-KONZERN

DIE VIER DIVISIONEN



1
STEEL DIVISION
HAUPTSITZ LINZ

4,2 Mrd. EUR Umsatz
10.461 Mitarbeiter

Qualitätsführer bei höchstwertigem Stahlband und weltweit führend bei der Herstellung von Grobblechen (Automobil, Elektro- Energie- und Maschinenbauindustrie)



2
HIGH PERFORMANCE METALS DIVISION
HAUPTSITZ KAPFENBERG

2,3 Mrd. EUR Umsatz
12.586 Mitarbeiter

Globaler Marktführer bei Werkzeugstahl und anderen Spezialstählen (Automobil, Energie, Luftfahrt, Maschinenbau)



3
METAL ENGINEERING DIVISION
HAUPTSITZ LEOBEN-DONAWITZ

2,7 Mrd. EUR Umsatz
13.145 Mitarbeiter

Globaler Marktführer für Bahninfrastruktursysteme und Signaltechniken, Qualitätsdraht, Nahtlosrohren und Schweißlösungen (Bahninfrastruktur- Öl- Gasindustrie, Automobil-, Maschinenbau- Bauindustrie)

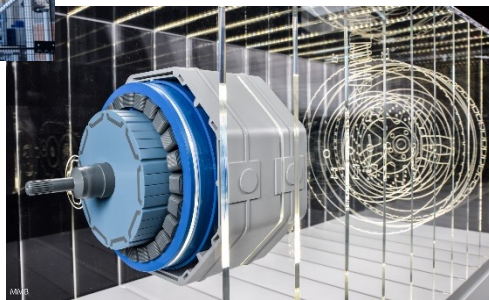


4
METAL FORMING DIVISION
HAUPTSITZ KREMS

2,6 Mrd. EUR Umsatz
11.525 Mitarbeiter

Führend bei der Herstellung von hochentwickelten Profil-, Rohr- und Präzisionsbandstahlprodukten (Lagertechnik, Maschinenbau, Energiebereich) Leichtbaulösungen (Automobil-, Flugzeugindustrie, E-Mobilität)

DER voestalpine-KONZERN BADEN-WÜRTTEMBERG



- » *Wichtiger Partner für die Autoindustrie.*
- » *Von der kleinsten Feder bis hin zur kompletten Baugruppe, im Reifen und Antrieb oder bei Sicherheitsteilen: voestalpine-Produkte finden sich in vielen Premium-Autos.*
- » *Entwicklung und Herstellung von Außenhautteilen, Prototypen und Werkzeuge sowie einbaufertige Blech- und Verbundteile.*
- » *Mit Komponenten für E-Motoren sind wir Innovationspartner bei E-Mobilität.*

DER voestalpine-KONZERN BADEN-WÜRTTEMBERG

~ 1.900

Mitarbeiter:innen an den Ausbildungsorten

Gemeinsam begeistern sie unsere Kunden aus der Automobilindustrie.

85

Azubis

In Baden-Württemberg nimmt deine Ausbildung so richtig an Fahrt auf.

5

Ausbildungsstandorte

Hier machen wir Zukunft mit dir. Wir freuen uns schon darauf!

DER voestalpine-KONZERN BRANDENBURG



- » *In Brandenburg stellen wir Walzdraht, Kaltstauchdraht, Flach- und Profildraht, Spannstahldraht und Feindraht her.*
- » *Hier wird unser Draht gebraucht: Automobilzuliefer- und Maschinenbauindustrie, Energie- und Bautechnik sowie Bahninfrastruktur.*
- » *Auch Weichen und spezielle Weichenkomponenten kommen aus dem Bundesland.*



DER voestalpine-KONZERN

BRANDENBURG

~ 380

Mitarbeiter:innen an den Ausbildungsorten

Sie begeistern täglich unsere Kunden mit innovativen Produkten.

~ 20

Azubis

Diese Jugendlichen werden zu erstklassigen Facharbeiter:innen ausgebildet.

8

geplante Neuaufnahmen

Wir freuen uns auf neue Gesichter in Finsterwalde und Brandenburg an der Havel!

DER voestalpine-KONZERN

HESSEN



- » *Aus Hessen kommen Weichenanlagen mit einer Länge von bis zu 180 Metern für die schnellsten Eisenbahnen der Welt. Plus Weichen für Straßenbahn, Stadtbahn oder U-Bahn.*
- » *Buderus Edelstahl, ein Vorzeigebetrieb des Bundeslandes, gehört auch zum voestalpine-Konzern. Das Unternehmen zählt zu den führenden deutschen Herstellern von Werkzeugstahl und Edelbaustahl.*

DER voestalpine-KONZERN HESSEN

~ 2.000

Mitarbeiter:innen an den Ausbildungsorten

Sie setzen täglich die hohen Anforderungen unserer Kunden und Partner um.

100

Azubis

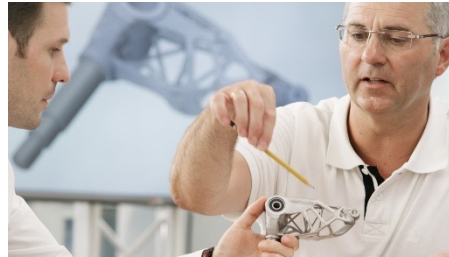
Wir entwickeln innovative Produkte und geben dir die Chance, dich weiterzuentwickeln.

26

geplante Neuaufnahmen

Stell gleich deine Weichen für deine erfolgreiche Zukunft!

DER voestalpine-KONZERN NORDRHEIN-WESTFALEN



- » *Hier entwickeln wir Schweißgeräte und Schweißtechnologien.*
- » *Außerdem sind in NRW Spezialist:innen für die Veredelung von Oberflächen zuhause: Besondere Beschichtungen verbessern Langlebigkeit von Werkzeugen und Bauteilen.*
- » *Und erster Ansprechpartner beim Umgang mit Sonderwerkstoffen: Herstellung von Nickel- und Titanwerkstoffen.*
- » *voestalpine Additive Manufacturing Center in Düsseldorf: Forschungszentrum für den 3D-Druck von leichten Metallbauteilen – für die Luft- und Raumfahrt, Automobilindustrie oder den Werkzeugbau.*

DER voestalpine-KONZERN NORDRHEIN-WESTFALEN

6

Ausbildungsstandorte

Hier machen wir gemeinsam mit unseren Azubis Zukunft!

~ 1.320

Mitarbeiter:innen an den Ausbildungsorten

Sie arbeiten täglich mit großer Motivation am Erfolg ihrer Unternehmen.

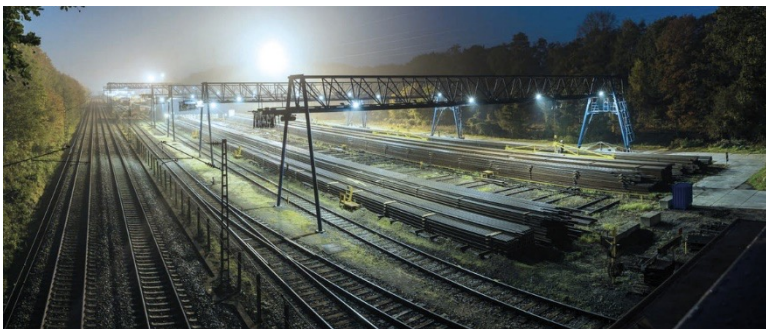
16

geplante Neuaufnahmen

Wir freuen uns über junge Talente, die Großes mit uns vorhaben!

DER voestalpine-KONZERN

RHEINLAND-PFALZ



- » *In Rheinland-Pfalz arbeiten wir an Eisenbahn-Diagnose- und -Überwachungstechnologien. So wurde hier ein System mit Sensoren erfunden, das eine intelligente Überwachung von Zügen ermöglicht.*
- » *Entwicklung von Leichtbaulösungen für die Automobilindustrie und Fertigung von Einzel- und Zusammenbauteilen für viele namenhafte Autohersteller.*
- » *Hier werden auch Präzisionsstahlrohre hergestellt und weiterverarbeitet.*
- » *Entwicklung von Schweiß-Komplettlösungen, die für dauerhafte Verbindungen sorgen.*

DER voestalpine-KONZERN

RHEINLAND-PFALZ

5

Ausbildungsstandorte

Hier kannst du deine Talente täglich entfalten.

~ 900

Mitarbeiter:innen an den Ausbildungsorten

Sie begeistern unsere Kunden aus den unterschiedlichsten Branchen.

22

geplante Neuaufnahmen

Wir freuen uns auf neue, motivierte Kolleg:innen, die sich weiterentwickeln wollen!

DER voestalpine-KONZERN THÜRINGEN



- » *Unsere Thüringer Betriebe sind Schwergewichte im Leichtbausektor.*
- » *Sie sorgen für Sicherheit im Straßenverkehr mit aufprallschutzrelevante Komponenten für Autos.*
- » *Hier wird phs-ultraform erzeugt – ein ultraleichter, korrosionsbeständiger und gleichzeitig hochfester Superstahl.*
- » *Außerdem forscht die voestalpine an hochmodernen Weichen speziell für den Nahverkehr.*



voestalpine AG

19 | August 2021 | Mach Zukunft mit uns.

voestalpine

ONE STEP AHEAD.

DER voestalpine-KONZERN THÜRINGEN

2

Ausbildungsstandorte

Wo wir Produkte für die Zukunft entwickeln und produzieren, kannst du dich bestens weiterentwickeln.

13

geplante Neuaufnahmen

Bei uns erwartet dich mit Sicherheit die beste Ausbildung!

100

Prozent

Wir wünschen uns von unseren Azubis, dass sie immer mit 100 Prozent bei der Sache sind.

DEINE ZUKUNFT

bei voestalpine

voestalpine AG
www.voestalpine.com

voestalpine
ONE STEP AHEAD.

DEINE ZUKUNFT AUSBILDUNG BEI voestalpine



- » Rund 1.300 Auszubildende konzernweit
- » 40 Ausbildungsstandorte & 50 Ausbildungsberufe in Deutschland Österreich und der Schweiz
- » Modernste Ausbildungszentren & Anlagen
- » Viele **Ausbilder:innen sind freigestellt** und so ausschließlich für die Auszubildenden da
- » Technische Berufe gehören zu den bestbezahlten Jobs
- » **Übernahmephilosophie:** die allermeisten Lehrlinge bleiben auch als Facharbeiter:innen bei der voestalpine

LUST AUF EIN QUIZ?

QUIZ

MITARBEITER:INNEN

- » 48.700 Mitarbeiter:innen sichern den Erfolg der voestalpine. Diese Zahl entspricht im Groben auch ...
 - » Der Entfernung von Erde zu Mond in Kilometern
 - » Dem Gewicht der Troll-A, der größten Gebäudeplattform in der Nordsee, in Tonnen
 - » Dem Wasserverbrauch in Liter pro Kopf und Jahr in Österreich
 - » Die Anzahl der Elektroauto Neuzulassungen in der Schweiz

QUIZ

MITARBEITER:INNEN

- » 48.700 Mitarbeiter:innen sichern den Erfolg der voestalpine. Diese Zahl entspricht im Groben auch ...
 - » Der Entfernung von Erde zu Mond in Kilometern
 - » Dem Gewicht der Troll-A, der größten Gebäudeplattform in der Nordsee, in Tonnen
 - » **Dem Wasserverbrauch in Liter pro Kopf und Jahr in Österreich**
 - » Die Anzahl der Elektroauto Neuzulassungen in der Schweiz

QUIZ

ONE STEP AHEAD.

- » In Mexico gibt es zwei Werke der voestalpine. Was würde unser Slogan „One Step Ahead“ in Landessprache übersetzt heißen?
 - » Un paso por delante.
 - » Et skridt foran.
 - » Une longueur d'avance.
 - » Ien stap foarút.

QUIZ

ONE STEP AHEAD.

- » In Mexico gibt es zwei Werke der voestalpine. Was würde unser Slogan „One Step Ahead“ in Landessprache übersetzt heißen?
 - » **Un paso por delante.**
 - » Et skridt foran.
 - » Une longueur d'avance.
 - » Ien stap foarút.

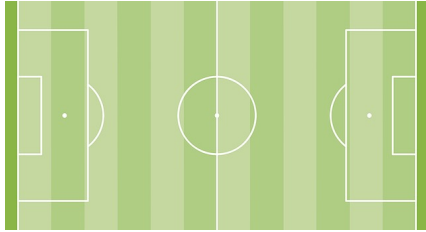
QUIZ

AUFLÖSUNG

„One Step Ahead“ heißt bei uns „Einen Schritt voraus“ und in Mexiko „Un paso por delante.“

QUIZ

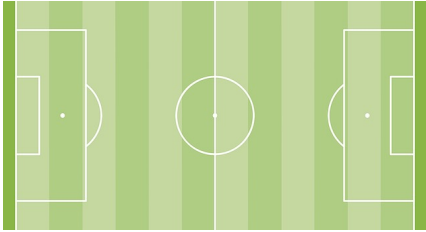
VERGLEICHE



- » Das gesamte Werksgelände des voestalpine Headquarters in Linz ist...
- » ... so groß wie 100 Fußballfelder.
- » ... 3x so groß wie Monaco.
- » ... doppelt so groß wie der Buckingham Palace.
- » ... halb so groß wie der Bodensee.

QUIZ

VERGLEICHE



- » Das gesamte Werksgelände des voestalpine Headquarters in Linz ist...
- » ... so groß wie 100 Fußballfelder.
- » ... 3x so groß wie Monaco.
- » ... doppelt so groß wie der Buckingham Palace.
- » ... halb so groß wie der Bodensee.

QUIZ

STAHLERZEUGUNG

- » Was ist neben Eisen der entscheidende Bestandteil von Stahl?
 - » Nickel
 - » Kupfer
 - » Chrom
 - » Kohlenstoff

QUIZ

STAHLERZEUGUNG

- » Was ist neben Eisen der entscheidende Bestandteil von Stahl?
 - » Nickel
 - » Kupfer
 - » Chrom
 - » **Kohlenstoff**

QUIZ

AUFLÖSUNG

Die richtige Antwort ist natürlich Kohlenstoff.

Um gehärtet werden zu können, muss Stahl mindestens 0,2 % Kohlenstoff enthalten.

QUIZ

DISTANZEN SCHÄTZEN

- » Wie viele km Luftlinie liegen etwa zwischen dem voestalpine-Gelände in Linz und dem Standort der voestalpine Texas LLC, USA?
 - » 6.400
 - » 9.200
 - » 10.900
 - » 12.200

QUIZ

DISTANZEN SCHÄTZEN

» Wie viele km Luftlinie liegen etwa zwischen dem voestalpine-Gelände in Linz und dem Standort der voestalpine Texas LLC, USA?

» 6.400

» **9.200**

» 10.900

» 12.200

QUIZ

AUFLÖSUNG

Wenn du zwischen 5.000-9.000 km geschätzt hast, hast du gut geschätzt!

QUIZ

STAHLKUGELN



» Welche Kugel ist die schwerste?

QUIZ

AUFLÖSUNG

Und hast du dir schwer getan? Die Kugel D ist die schwerste.

QUIZ

SEHENSWÜRDIGKEITEN



- » Welches dieser Wahrzeichen ist ursprünglich NICHT aus Stahl erbaut worden?
 - » Schiefer Turm von Pisa
 - » Christus Statue
 - » Eiffelturm
 - » Golden Gate Bridge

QUIZ

SEHENSWÜRDIGKEITEN



- » Welches dieser Wahrzeichen ist ursprünglich NICHT aus Stahl erbaut worden?
 - » Schiefer Turm von Pisa
 - » Christus Statue
 - » Eiffelturm
 - » Golden Gate Bridge

QUIZ

AUFLÖSUNG

Wahrscheinlich wäre der Schiefe Turm weniger schief, wäre er aus Stahl.

QUIZ

HITZE

- » Wie viel Grad hat es in einem Hochofen?
 - » ca. 1.000 Grad Celsius
 - » ca. 1.400 Grad Celsius
 - » ca. 1.800 Grad Celsius
 - » ca. 2.200 Grad Celsius

QUIZ

HITZE

» Wie viel Grad hat es in einem Hochofen?

- » ca. 1.000 Grad Celsius
- » ca. 1.400 Grad Celsius
- » ca. 1.800 Grad Celsius
- » **ca. 2.200 Grad Celsius**

QUIZ

AUFLÖSUNG

Ganz schön heiß: 2.200 Grad Celsius beträgt die Temperatur im Hochofen.

QUIZ

WAS BIN ICH?

In der Regel bin ich dünn, lang und biegsam. Ich kann heiß sein und zu mir kann man einen guten haben. Mit dem Esel gemeinsam bin ich ein Fahrrad. Was bin ich?

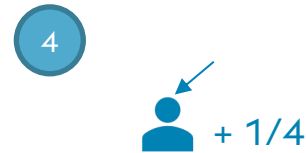
QUIZ

AUFLÖSUNG.

Natürlich bin ich ein Draht, der von der voestalpine Wire Technology hergestellt wird.

QUIZ

WELCHE WÖRTER SUCHEN WIR?



QUIZ

AUFLÖSUNG

1. Early Career Program
2. High Performance Metals
3. Metal Engineering Division
4. Headquarter

WIR FREUEN UNS AUF DICH!

Bewirb dich online:

www.voestalpine.com/lehre