



iFIX

One Part – One Click

Photovoltaik-Flachdach-Montagesystem für Süd Ausrichtung

Montageanleitung für Mittelstützen | Stand 02/2026

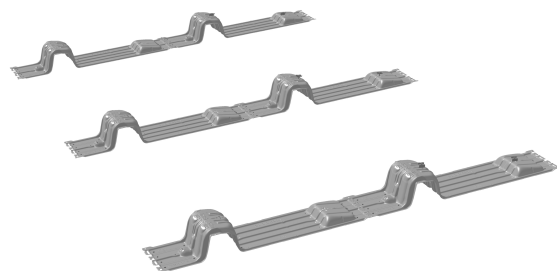
MONTAGEANLEITUNG iFIX SÜD MITTELSTÜTZEN (iFIX Alpin)

MONTAGESCHRITTE

Mittelstützen dienen dem Einsatz von iFIX S und PV-Modulen in Gebieten mit hoher Schneelast. Stützfähigkeit und Montage sind mit allen marktüblichen PV-Modulen gegeben, die einen nach innen zeigenden Flansch an der Auflagefläche aufweisen. Durch Klemmverbindungen wird ein sicherer Halt gewährleistet.

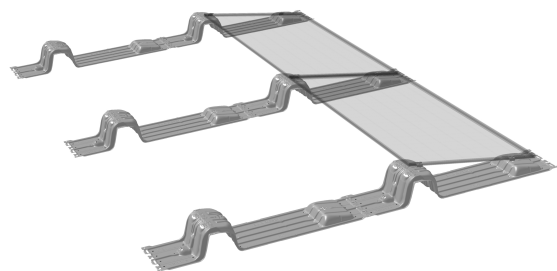
SCHRITT 1

Führen Sie Schritt 1 bis 2 gemäß der aktuellen iFIX S Montageanleitung aus.



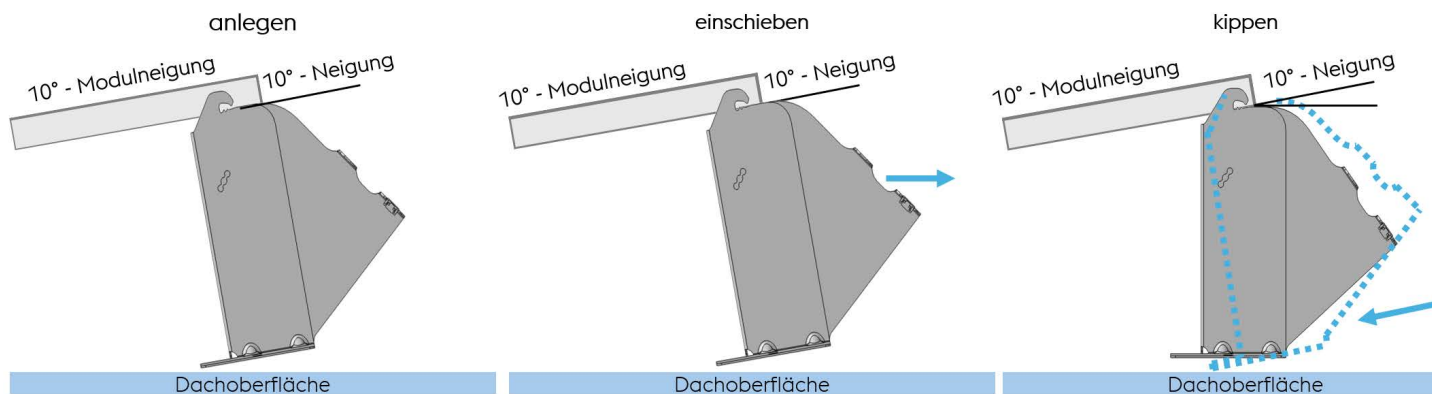
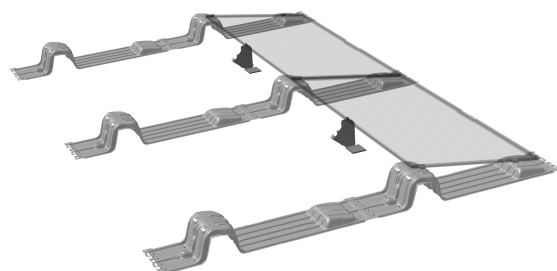
SCHRITT 2

Montieren Sie das erste PV-Modul bzw. die erste PV-Modul-Reihe mit den zum PV-Modul passenden Klemmen.



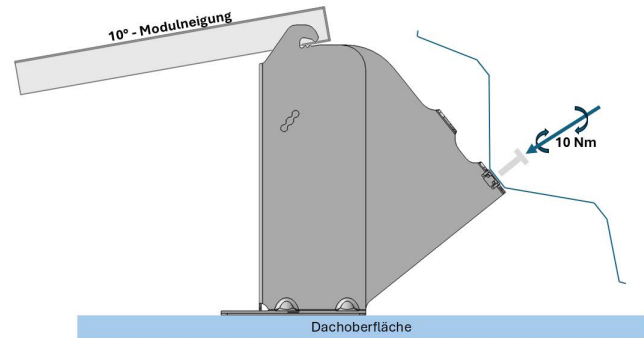
SCHRITT 3

Richten Sie die hohe Mittelstütze (iFIX Alpin hoch S) am oberen Ende des PV-Moduls parallel zur PV-Modul-Unterseite (10° geneigt) aus und schieben Sie dann die Aussparung der Stütze auf den Modul-Rahmenflansch bis auf Anschlag auf. Anschließend kippen Sie die Stütze in die horizontale Ausrichtung. Die Zähne der hohen Mittelstütze graben sich dadurch in den Modul-Rahmenflansch und geben sicheren Halt. Beim Kippen das PV-Modul leicht anheben.



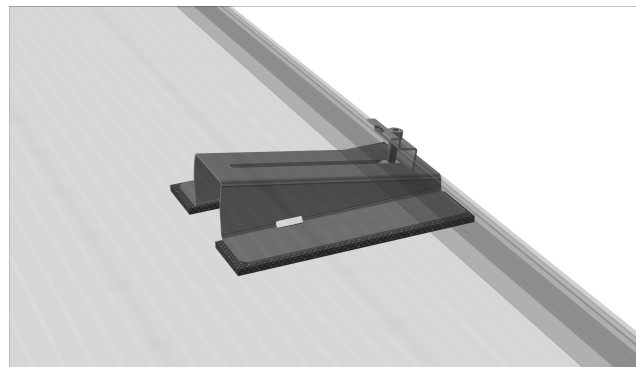
SCHRITT 4

Montieren Sie den iFIX S Deflector am iFIX S Connector gemäß der Montageanleitung. Verschrauben Sie im Anschluss den iFIX S Deflector mit der Alpin hoch S mit einer M6 Erdnungsschraube mit 10 Nm Anzugsdrehmoment.

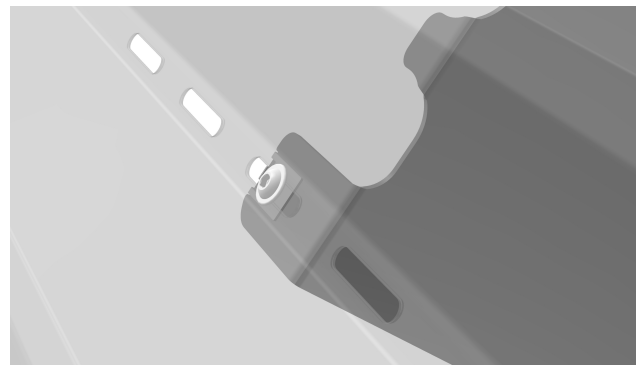
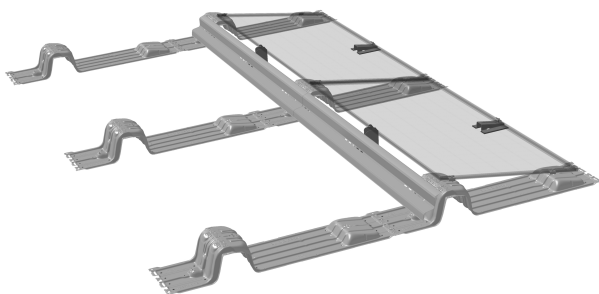


SCHRITT 5

Schieben Sie die niedrige Mittelstütze (iFIX Alpin niedrig) an der niedrigen Längsseite mittig unter das 1. PV-Modul. Ziehen Sie die niedrige Mittelstütze so weit vor, dass sie die Dachoberfläche und die untere Seite des PV-Modul-Rahmens berührt. Fixieren Sie das PV-Modul an der niedrigen Mittelstütze mit der zum PV-Modul passenden Endklemme. Wiederholen Sie dies für das 2. Modul.



ENDZUSTAND



DAS UNTERNEHMEN

Aus Kompetenz

Die voestalpine Automotive Components Schwäbisch Gmünd GmbH & Co. KG steht seit Jahrzehnten für Qualität und Service in der Umformtechnik. Als Zulieferer in der Automobilindustrie haben wir jene technische Innovationskraft entwickelt, die wir heute in die Solarindustrie investieren.

Im Verbund

Wir schaffen neue Werte, indem wir bestehende miteinander in Verbindung bringen: vier Standorte in Deutschland und den Niederlanden. Und vor allem: die Erfahrung von mehr als 1.500 Mitarbeiter:innen.

Wenn unsere ausgewiesenen Expert:innen für Design, Technik, Entwicklung und Produktion ihr Know-how verbinden, dann entstehen zukunftsweisende Lösungen für unsere Kund:innen.

Mit System

Wir entwickeln Systemlösungen für die Photovoltaik-Branche mit einer Bandbreite an Produkten, die perfekt aufeinander abgestimmt sind, nahtlos ineinandergreifen und an unterschiedliche Anforderungen anpassbar sind. Genau dafür steht die patentierte Systemlösung iFIX.



Alle Angaben entsprechen dem derzeitigen Stand unserer Erkenntnisse und Erfahrungen. Papirausdrucke können nicht aktuell gehalten werden, daher entnehmen Sie bitte die letztgültigen Inhalte der auf unserer Website befindlichen Fassung. Technische Änderungen sowie Satz- und Druckfehler vorbehalten.

Erfahren Sie mehr über iFIX OST-WEST
und besuchen Sie uns auf
www.voestalpine.com/iFIX



Vertrieb: