

DIE CASTING

Chambres à eau voestalpine - FA designed for pure performance

VOTRE VALEUR AJOUTÉE

Les chambres d'eau sont des inserts d'outils interchangeables utilisés pour la coulée de blocs de moteur en aluminium. Cet élément important est très mince et a tendance à avoir des variations d'épaisseur de ses murs incurvés de haut en bas. En raison de cette caractéristique de conception, une solution premium est nécessaire. Nous offrons cela avec une combinaison de matériaux exceptionnels et de procédés de pointe, y compris le traitement thermique et le revêtement PVD.

COMPARAISON DES PERFORMANCES INDUSTRIELLES

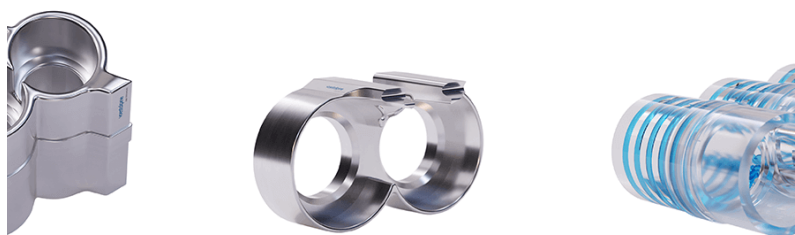
- > **Taux de rebut considérablement réduit**
- > **Effort d'entretien (moins de nettoyage)**
- > **Pièces moulées finales stables de haute qualité**
- > **Réduction du temps de cycle**

Principales propriétés

- Excellente résistance à l'abrasion à chaud
- Résistance à l'adoucissement
- Haute résilience (sécurité contre les fissures)
- Haute résistance au collage (revêtement PVD)
- Conductivité thermique élevée

Données techniques

Matériaux	Matériaux premium BÖHLER / Uddeholm
Niveau de dureté	50 – 57 HRC
Revêtement PVD	Revêtements spéciaux voestalpine
Refroidissement	Refroidissement sur mesure voestalpine



NOS MATÉRIAUX

C	Si	Mn	Cr	Mo	V
0.50	0.20	0.25	4.50	3.00	0.60

C	Si	Mn	Ni	Mo	Co	Ti
<0.03	<0.10	<0.15	18.00	4.90	9.30	1.10

© 2025 voestalpine High Performance Metals France S.A.S.. All Rights Reserved. You must obtain prior written permission from voestalpine High Performance Metals France S.A.S. for the reproduction, republication, redistribution, transmission, sale, modification, or adaptation of any content hereof. This publication is correct to the best of our knowledge and belief at the time of writing, but it is for general information purposes only and does not provide professional advice of any kind. This publication is provided "as is" without warranty of any kind. voestalpine High Performance Metals France S.A.S. shall not be liable for any loss, damage or cost resulting from any inaccuracies, omissions, errors or from any decisions taken in reliance on this publication. This does not limit liability that cannot be limited under law.

voestalpine High Performance Metals France S.A.S.

ZI Mitry-Compans - 12 rue Mercier

77297 Mitry-Mory Cedex, FR

T. +33 1 6093 8050

E. infomitry@voestalpine.com

<https://www.voestalpine.com/highperformancemetals/france/fr/>

juillet_2025_FR

voestalpine

ONE STEP AHEAD.