

FOOD-PROCESSING

## Lames pour cutter voestalpine designed for pure performance

### VOTRE VALEUR AJOUTÉE

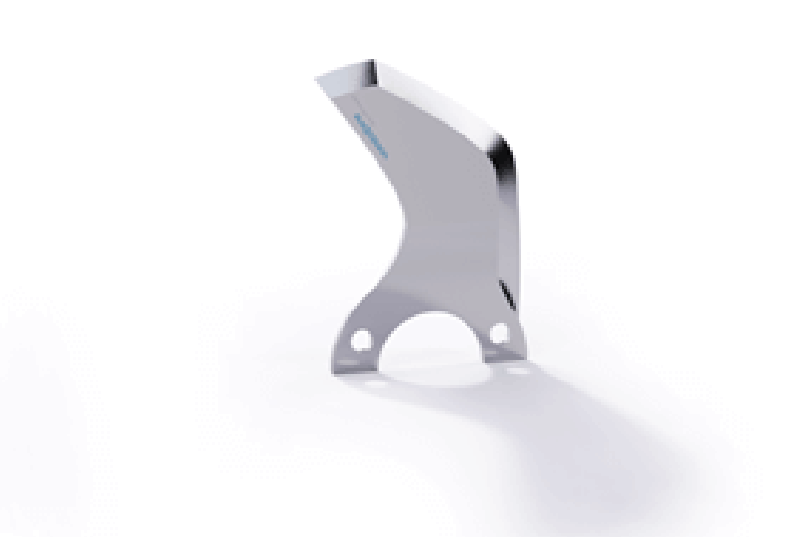
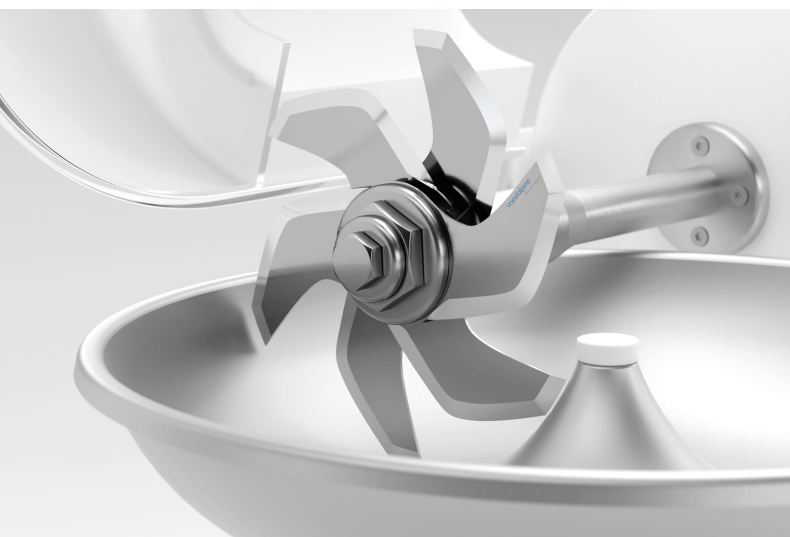
A voestalpine, nous combinons notre savoir-faire dans les matériaux premium avec les exigences des applications sur mesure. Il en résulte des solutions de haute performance, prêtes à l'emploi pour les applications industrielles de transformation des aliments. Nos cutters offrent un équilibre exceptionnel entre résistance à l'usure, résilience (protection contre les fissures) et résistance à la corrosion. Ils permettent d'allonger considérablement les intervalles de réaffûtage, d'augmenter la productivité et de réduire le coût total d'exploitation. Les lames pour cutter voestalpine sont disponibles pour toutes les marques de cutter.

### COMPARAISON DES PERFORMANCES INDUSTRIELLES

- > **Durée de vie plus longue par rapport aux standards industriels**
- > **Plus grande disponibilité et efficacité des machines**
- > **Réduction significative du coût total d'exploitation**
- > **Réduction du temps de maintenance**
- > **Meilleure aptitude au réaffûtage**

#### Données techniques

Matériaux	Matériaux premium BÖHLER/ Uddeholm
Niveau de dureté	53 – 61 HRC
Revêtement PVD (optionnel)	Revêtements spéciaux voestalpine



© 2025 voestalpine High Performance Metals France S.A.S.. All Rights Reserved. You must obtain prior written permission from voestalpine High Performance Metals France S.A.S. for the reproduction, republication, redistribution, transmission, sale, modification, or adaptation of any content hereof. This publication is correct to the best of our knowledge and belief at the time of writing, but it is for general information purposes only and does not provide professional advice of any kind. This publication is provided "as is" without warranty of any kind. voestalpine High Performance Metals France S.A.S. shall not be liable for any loss, damage or cost resulting from any inaccuracies, omissions, errors or from any decisions taken in reliance on this publication. This does not limit liability that cannot be limited under law.

**voestalpine High Performance Metals France S.A.S.**

ZI Mitry-Compans - 12 rue Mercier

77297 Mitry-Mory Cedex, FR

T. +33 1 6093 8050

E. [infomitry@voestalpine.com](mailto:infomitry@voestalpine.com)

<https://www.voestalpine.com/highperformancemetals/france/fr/>

juillet\_2025\_FR

**voestalpine**  
ONE STEP AHEAD.