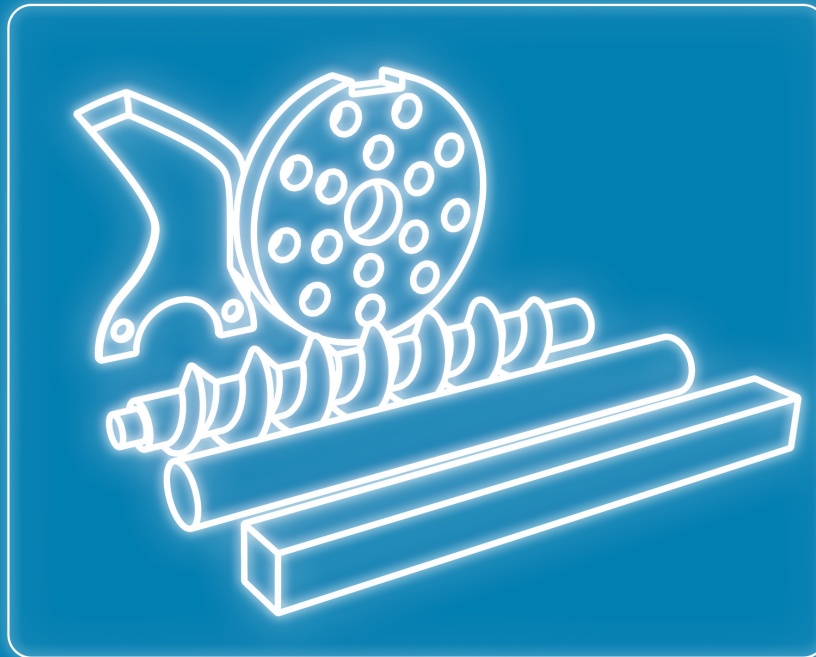
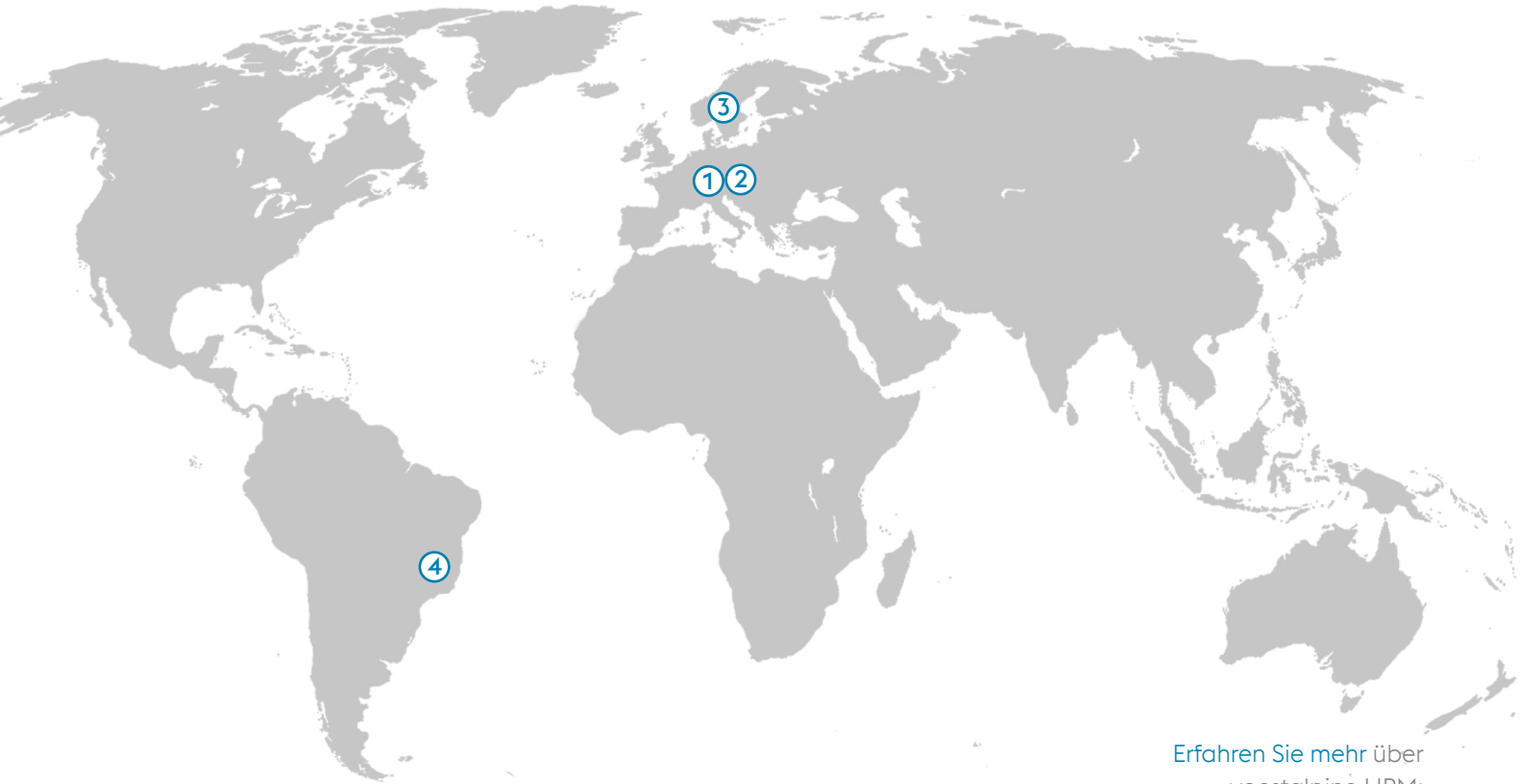


FOOD & BEVERAGE



ENTWICKELT FÜR LEBENSMITTELSICHERHEIT

Hochleistungsstähle und
Lösungen für die
Lebensmittelindustrie



Erfahren Sie mehr über
voestalpine HPM:



UNSER UNTERNEHMEN WELTWEITE VERFÜGBARKEIT

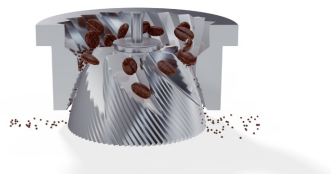
Bei voestalpine High Performance Metals liefern wir hochwertige Stahl- und Nichteisenlegierungen aus einem einheitlichen globalen Netzwerk. Mit mehreren Produktionsstätten und über 130 Vertriebs- und Servicestandorten weltweit gewährleisten wir gleichbleibende Qualität und Kundenzufriedenheit bei jedem Produkt, jeder Dienstleistung und jeder Lieferung. All unsere Stahlwerke arbeiten nach den höchsten internationalen Standards und garantieren zuverlässige, sichere und zertifizierte Werkstoffe für die anspruchsvollsten Anwendungen in der Lebensmittel- und Getränkeindustrie.

- 1 voestalpine Böhler Edelstahl – Kapfenberg, Österreich:** einer der weltweit führenden Anbieter von Schnellarbeitsstählen, Werkzeugstählen und Spezialwerkstoffen.
- 2 voestalpine Böhler Bleche – Mürzzuschlag, Österreich:** liefert kreuzgewalzte Bleche und Platten sowie Produkte mit außergewöhnlich gleichmäßigen mechanischen und physikalischen Eigenschaften.
- 3 Uddeholm – Hagfors, Schweden:** gehört zu den weltweit führenden Herstellern von Werkzeugstählen für industrielle Anwendungen und verfügt über mehr als 300 Jahre metallurgisches Know-how.
- 4 Villares Metals Brazil – Sumaré, Brasilien:** spezialisiert auf Stahl und Speziallegierungen, die Zuverlässigkeit, Festigkeit und individuelle Anpassungsmöglichkeiten vereinen.

LEBENSMITTEL & GETRÄNKE ANWENDUNGEN

MAHLEN

Dank ihrer hervorragenden Verschleißfestigkeit, Oberflächenbeschaffenheit und Korrosionsbeständigkeit eignen sich unsere Stähle ideal für Mahlwerke. Sie gewährleisten Maßgenauigkeit und Langlebigkeit unter abrasiven Bedingungen für gleichbleibende Ergebnisse.



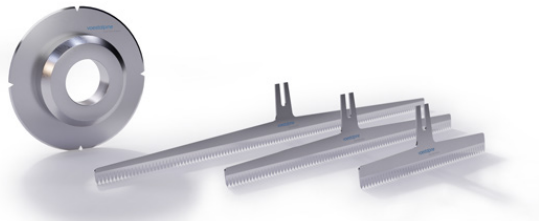
SCHNEIDANWENDUNGEN

Diese Werkstoffe zeichnen sich durch eine außergewöhnliche Schnitthaltigkeit, Korrosionsbeständigkeit und Lebensmitteltauglichkeit aus, sodass die Messer auch bei intensiven Reinigungszyklen sowie im Dauereinsatz scharf bleiben. Das Ergebnis sind präzise, saubere Schnitte und eine lange Lebensdauer selbst in anspruchsvollen Bereichen.



VERPACKUNG

Unsere Stähle wurden speziell für die hohen hygienischen und mechanischen Anforderungen entwickelt und zeichnen sich durch hervorragende Stabilität, Korrosionsbeständigkeit und Oberflächenqualität aus – ideale Eigenschaften für die Schnitthaltigkeit in automatisierten Verpackungsanlagen.



EXTRUSION

Unsere Hochleistungslegierungen vereinen hohe Festigkeit, hervorragende Verschleißfestigkeit und ausgezeichneten Korrosionsschutz und eignen sich daher hervorragend für Anwendungen in der Lebensmittelextrusion. Sie halten hohem Druck und abrasiven Materialien stand und gewährleisten so eine gleichbleibende Leistung und langfristige Zuverlässigkeit.



BEARBEITETE KOMPONENTEN

Entwickelt für höchste Präzision, bieten wir hervorragende Bearbeitbarkeit, Maßhaltigkeit sowie Verschleiß- und Korrosionsbeständigkeit. Sie gewährleisten Zuverlässigkeit und die Einhaltung strenger Hygienestandards.



ABFÜLLUNG

Unsere Stähle erfüllen die strengen Anforderungen der Lebensmittelindustrie und zeichnen sich durch hervorragende Korrosionsbeständigkeit, Verschleißfestigkeit und Oberflächenqualität aus. Sie eignen sich ideal für Bauteile, die Flüssigkeiten und Reinigungsmitteln ausgesetzt sind, und gewährleisten Präzision, Hygiene und dauerhafte Leistungsfähigkeit.



UNSERE LÖSUNGEN

	voestalpine-Stahlgüten**			Normen	
	BÖHLER	Uddeholm	Villares	DIN / AISI NUMMER	max. HRC
Korrosionsbeständig	A903*	-	N4462	1.4462 / 318 LN	min. 34
	A911SA	-	-	1.4501 / F55	min. 34
	M333 ISOPLAST	Mirrax ESR*	VP420IM	1.2083 / 420	50
	M303*	-	-	-1.2316	35
	M340 ISOPLAST*	-	-	-	58
	M368 MICROCLEAN	-	-	-	56
	M380 ISOPLAST*	-	-	1.4018	60
	M390 MICROCLEAN*	Elmax SuperClean*	-	-	60
	M789 AMPO*	-	-	-	53
	N540	-	VC150	1.4034	55
	N678	-	-	1.1453	60
	N679	-	-	1.4153.03	60
	N680*	-	-	-	58
	N685	-	-	1.4112 / 440B	59
	N690*	-	-	1.4528	60
	N695	-	V44BC	1.4125 / 440C	60
	N700*	-	V630	1.4542 / 630 (17-4 PH)	46
	N701	-	-	1.4545 / 15-5 PH	44
	-	ROYALLOY*	-	-	330 HB
	-	Corrax*	-	-	50
	-	Tyrax ESR*	-	-	60
	-	Stavax ESR*	VP420IM	1.2083 / 420	54
	-	Vanax SuperClean*	-	-	60
	-	-	VIMCOR	-1.2085 / 420 FM	32
-	-	VP80	-	50	
Nicht korrosionsbeständig	K110	Sverker 21*	VD2	1.2379 / D2	65
	K340 ISODUR*	Sleipner*	-	-	63
	K490 MICROCLEAN	Vanadis 4E SuperClean*	-	-	64
	K888 MATRIX	-	-	-	64
	K890 MICROCLEAN	-	-	-	64
	W302 ISOBLOC	Orvar Supreme*	VH13IM	1.2344 / H13	55
	W360 ISOBLOC*	Unimax*	-	-	57
	S790 MICROCLEAN	Vanadis 23 SuperClean	-	-	66
	-	Caldie*	-	-	60
	-	Vanadis 8 SuperClean*	-	-	64
	-	Vanadis 60 SuperClean	-	1.3292	69
	-	-	VECTOR 280	-	32
	-	-	VF800AT	A18	61

*Europäisches Lebensmittelzertifikat ist verfügbar. Weitere Informationen sind auf Anfrage erhältlich

**Die Stahlsorten sind vergleichbar, weisen jedoch keine identische chemische Zusammensetzung auf

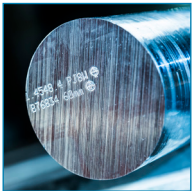
Anwendung

Schneiden	Mahlen	Abfüllung	Verpackung	Extrusion	Komponenten	Anwendungsbeispiele***
-	-	●	-	-	●	Pumpenblöcke, Milchprodukte
-	-	●	-	-	●	Milchprodukte
●	●	●	-	●	-	Messer (Schlachtung, Käse), Extrusionsformen
-	-	-	-	●	-	Extrusionsformen
●	●	-	●	●	-	Mahlen (Kaffee), Extrusionsformen, Verpackungsmesser
-	●	-	●	●	-	Mahlen (Kaffee), Extrusionsformen, Verpackungsmesser
●	●	-	●	●	●	Messer (Gefriergut, Portionieren, Verpackung)
●	●	-	●	●	-	Messer (Slicer, Kutter, Backwaren, Obst & Gemüse)
-	-	●	-	●	●	Extrusionsschnecken
●	-	-	●	-	-	Fleischwolf, Messer (Portionieren, Verpackung)
●	-	-	●	-	-	Messer (Kutter, Rundmesser, Schlachtung)
●	-	-	●	-	-	Messer (Kutter, Slicer, Rundmesser)
●	-	-	●	-	-	Messer (Kutter, Rundmesser, Slicer, Verpackung)
●	-	-	●	-	-	Messer (Kutter, Verpackung, Fisch, Geflügel, Slicer)
●	●	-	-	-	-	Hammermühlen, Mahlen (Fisch), Messer (Fisch, Obst & Gemüse)
●	-	-	-	-	●	Messer (Kutter, Geflügel, Slicer, Fisch)
-	-	●	-	-	●	Milchprodukte
-	-	-	-	-	●	Kolben & Laufbuchsen, Teile für Lebensmittelmaschinen
-	-	-	-	-	●	Teile für Lebensmittelmaschinen
-	-	●	-	-	-	Milchprodukte
●	●	-	-	●	-	Fleischwolf, Kuttermesser, Pelletieren
●	-	●	-	●	-	Käsemesser, Milchprodukte, Pelletieren, Extrusionsformen
●	●	●	●	●	-	Getreide, Milchprodukte, Extrusionsformen, Messer (ckung, kreisförmig)
-	-	●	-	-	●	Teile für Lebensmittelmaschinen, Milchprodukte
-	-	●	-	-	-	Milchprodukte
●	●	-	●	●	-	Messer (Obst & Gemüse, Geflügel, Slicer, Verpackung), Mahlen (Kaffee, Kakao), Extrusionsformen
●	●	-	●	●	-	Messer (Verpackung, Tabak), Extrusionsformen, Mahlen (Kaffee, Kakao)
●	●	-	●	●	●	Getreide, Fleischwolf, Mahlen (Kaffee), Verpackungsmesser
-	●	-	-	-	-	Getreide, Mahlen (Kaffee)
-	-	-	-	●	-	Extrusion gepuffter Produkte
-	●	-	-	-	-	Getreide
●	●	-	-	●	-	Fleischwolf, Mahlen (Kaffee), Getreide, Extrusionsformen
-	-	-	●	-	-	Verpackungsmesser
●	●	-	-	-	-	Getreide
●	●	-	-	●	-	Fleischwolf, Mahlen (Kakao), Extrusionsformen
-	●	-	-	-	-	Mahlen (Kaffee)
-	-	●	-	-	-	Milchprodukte
-	●	-	-	●	-	Mahlen (Kaffee, Kakao), Extrusionsformen

***Unser gesamtes Anwendungsportfolio finden Sie auf unserer Website

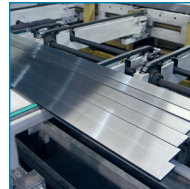
PRODUKTVARIANTEN UND LIEFERFORMATE

RUNDSTAB



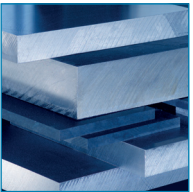
- » Ø 12,5 – 130mm*
 - » erzeugungslang
 - » auf Wunschlänge geschnitten
- *Größere Größen auf Anfrage

FLACHSTAB



- » warmgewalzt
- » gestrahlt
- » gebeizt
- » Oberflächen/Kanten geschliffen
- » Maße auf Anfrage

BLECHE



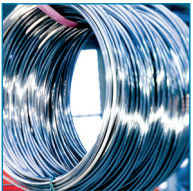
- » Dicke 0,8 – 100mm
- » gebeizt
- » Verkaufsgrößen
- » kundenspezifisch
- » in verschiedenen Ausführungen (gesägt, geschliffen, 6-seitig bearbeitet)

ENGINEERED PRODUCTS



- » Maßgeschneiderte Lösungen
- » fertig bearbeitet oder vorbearbeitet
- » enge Toleranzen und funktionale Integration

DRAHT



- » Ø 5 – 15 mm
- » auf Rollen
- » gestrahlt und gebeizt
- » warmgewalzt
- » in verschiedenen Ausführungen

BESCHICHTUNGEN



- » Verringerung von abrasivem Verschleiß und Reibung
- » Hartbeschichtungen
- » biokompatibilitätsgeprüft

WÄRMEBEHANDLUNG



- » Vakuum- und Schutzgasverfahren
- » optimierte Härte und Mikrostruktur
- » Spannungsarmglühen und Anlassen
- » in verschiedenen Ausführungen (gesägt, geschliffen, 6-seitig bearbeitet usw.)

NACHHALTIGKEIT UND KREISLAUFWIRTSCHAFT

MODERNSTE TECHNOLOGIEN UND NEUESTE UMWELTSTANDARDS

An all unseren Produktionsstandorten setzen wir neue Maßstäbe in Bezug auf Produktionsqualität, Prozessreproduzierbarkeit und Umweltverträglichkeit. Wir gehen nicht nur verantwortungsbewusst mit Ressourcen um, sondern führen auch ständig neue Maßnahmen für umweltfreundliche Prozesse und Produktionsabläufe ein.

Der wichtigste Rohstoff ist Altmetall. Daher ist die Schaffung geschlossener Material-kreisläufe sowohl intern als auch gemeinsam mit unseren Kunden unerlässlich, um eine nachhaltige Lieferkette zu gewährleisten, unseren Verbrauch an Primärrohstoffen zu senken und unsere CO₂-Bilanz zu verbessern.

Durch die Verknüpfung von Produkten, Dienstleistungen und technischer Beratung treiben wir in all unseren Geschäftsbereichen bedeutende Veränderungen voran.

KREISLAUFWIRTSCHAFT

Durch unser einzigartiges, vernetztes Dienstleistungsnetzwerk schaffen wir nachhaltige Leistungen, die den Bedürfnissen unseres Planeten und künftiger Generationen gerecht werden.

Wir arbeiten bei anspruchsvollen Anwendungen eng mit unseren Kunden zusammen. Indem wir mit gutem Beispiel vorangehen, ermöglichen wir Ihnen, sich an nachhaltigen Initiativen wie der Wiederverwertung Ihrer eigenen Reststoffe zu beteiligen und so die Herstellung nachhaltigerer Produkte zu ermöglichen.

Gemeinsam treiben wir den Wandel in unseren Branchen voran, indem wir stets einen Schritt vorausdenken und vorgehen.



Erfahren Sie mehr über
inSPire, unsere
Nachhaltigkeitsinitiative



Reduzierung der **CO₂-Emissionen um 50 %** in unseren Betrieben bis 2029



Verwendung von **über 90 % recycelter** Abfälle und Sekundärrohstoffe in unseren Produktionsprozessen bis 2030



Unser Beitrag zum Ziel der voestalpine Gruppe: Reduzierung der **Co2 Emissionen um 25% in unserer Lieferkette** bis 2029



voestalpine High Performance Metals GmbH

Donau-City-Strasse 7

1220 Vienna

T. +43 50304/30

E. food@voestalpine.com

www.voestalpine.com/hpm/food

voestalpine

ONE STEP AHEAD.