



ODLEWANIE
CIŚNIENIOWE

PŁASZCZE WODNE voestalpine - AM designed for pure performance

Na przestrzeni lat nasze niestandardowe wkładki podrzędne udowodniły swoją najwyższą jakość we wszystkich głównych segmentach przemysłu, takich jak motoryzacja, AGD i wielu innych.

TWOJA KORZYŚĆ

Płaszczki wodne voestalpine to wymienne wkładki narzędziowe używane do odlewania aluminiowych bloków silnika. Zakrzywione ścianki tego elementu są bardzo cienkie i generalnie różnią się grubością od góry do dołu. Aby w pełni wykorzystać tę złożoną formę, wymagane jest doskonałe rozwiązanie. Oferujemy je poprzez połączenie **najwyższej jakości materiałów BÖHLER/ Uddeholm**, obróbki cieplnej voestalpine, obróbki końcowej, powlekania eifeler PVD i niestandardowego chłodzenia konformalnego.

Nasze produkowane addytywnie (AM) płaszczki wodne oferują wyjątkową odporność na zużycie w wysokich temperaturach, doskonałą ciągliwość (odporność na pęknięcia), doskonałą odporność na odpuszczanie, znaczną redukcję lutowania, a także wysoką przewodność cieplną. Te doskonałe właściwości pozwalają skrócić czas przestoju, nakłady na konserwację i czas cyklu, tym samym znacznie zwiększając wskaźnik OEE.

Główne własności

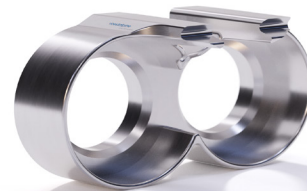
Wyjątkowa odporność na wysokie temperatury

Najwyższa odporność na odpuszczanie

Doskonała ciągliwość (odporność na pęknięcia)

Wysoka odporność na zgrzewanie

Wysoka przewodność cieplna



PORÓWNANIE WŁASNOŚCI PRZEMYSŁOWYCH

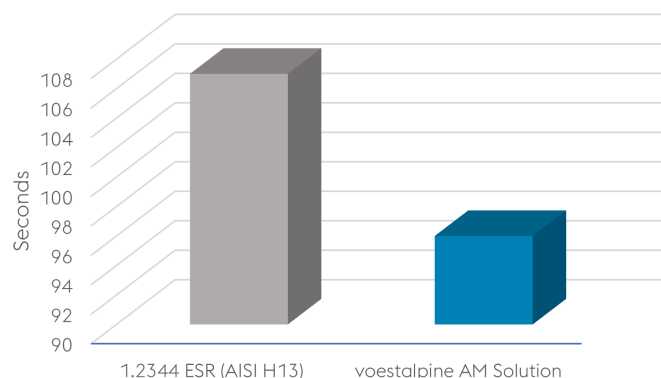
- » **Wydłużona żywotność**
- » **Skrócony czas cyklu**
- » **Mniejsze nakłady na czyszczenie i konserwację**
- » **Stabilne, wysokiej jakości detale odlewane**

NASZE MATERIAŁY

C	Si	Mn	Cr	Mo	V
0.50	0.20	0.25	4.50	3.00	0.60

C	Si	Mn	Ni	Mo	Co	Ti
≤0.03	≤0.10	≤0.15	18.00	4.90	9.30	1.10

Cycle Time Improvement



© 2024 voestalpine High Performance Metals GmbH. Wszelkie prawa zastrzeżone. Należy uzyskać uprzednią pisemną zgodę voestalpine voestalpine High Performance Metals GmbH na powielanie, ponowną publikację, redystrybucję, transmisję, sprzedaż, modyfikację lub adaptację jakiegokolwiek treści niniejszej publikacji. Niniejsza publikacja jest poprawna zgodnie z naszą najlepszą wiedzą i przekonaniem w momencie jej pisania, ale służy wyłącznie do ogólnych celów informacyjnych i nie stanowi profesjonalnej porady jakiegokolwiek rodzaju. Niniejsza publikacja jest dostarczana w stanie, w jakim się znajduje, bez jakiegokolwiek gwarancji. voestalpine voestalpine High Performance Metals GmbH nie ponosi odpowiedzialności za jakiegokolwiek straty, szkody lub koszty wynikające z jakichkolwiek nieścisłości, pominięć, błędów lub decyzji podjętych w oparciu o niniejszą publikację. Nie ogranicza to odpowiedzialności, która nie może być ograniczona na mocy prawa.

voestalpine High Performance Metals Polska Sp. z o.o.

Dzieskanów Polski, ul. Kolejowa 291; 05-092 Łomianki
 ul. Karola Miarki 36; 41-400 Mysłowice
 T. +48 22 4292 200; +48 32 7764 200
 hpm.polska@voestalpine.com
<https://www.voestalpine.com/highperformancemetals/pl/pl/>

voestalpine

ONE STEP AHEAD.