



ODLEWANIE
CIŚNIENIOWE

voestalpine KONWENCJONALNE PŁASZCZE WODNE designed for pure performance

Przez lata nasze dopasowane płaszcze wodne udowodniły swoją wyjątkową wydajność na całym świecie w przemyśle motoryzacyjnym.

TWOJE KORZYŚCI

Nasze płaszcze wodne to wymienne wkładki narzędziowe stosowane przy odlewaniu aluminiowych bloków silników. Ten ważny element jest bardzo cienki i ma zwykle różną grubość zakrzywionych ścianek od góry do dołu. Z tego powodu wymagane jest rozwiązanie premium, które oferujemy w połączeniu **wyjatkowych materiałów premium BÖHLER/ Uddeholm**, obejmujących najnowocześniejszą obróbkę cieplną voestalpine i powłokę PVD eifeler.

Nasze gotowe do użycia płaszcze wodne zapewniają odporność na zużycie w wysokiej temperaturze, doskonałą ciągliwość, dobrą odporność na odpuszczanie i redukcję lutowania (powłoka PVD). Mniej przestojów, wysiłków konserwacyjnych i lepsze OEE bezpośrednio przekładają się na zwiększoną produktywność dla naszych klientów.

Główne właściwości

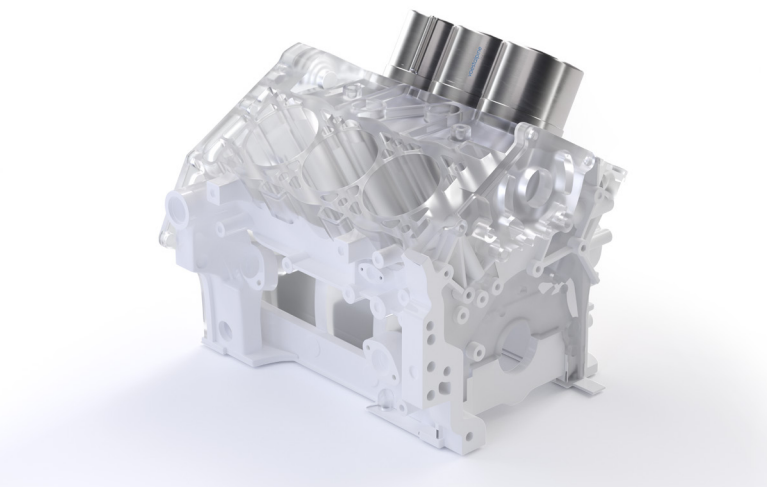
Znakomita odporność na zużycie w wysokich temperaturach

Bardzo dobra odporność na odpuszczanie

Wysoka plastyczność (zabezpieczenie przeciw pęknięciom)

Wysoka rezystencja lutowania

Wysoka przewodność cieplna



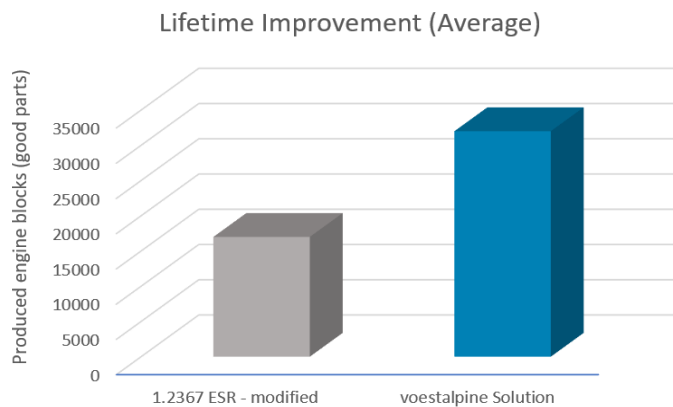
NASZE MATERIAŁY

C	Si	Mn	Cr	Mo	V
0.38	0.20	0.55	5.00	1.80	0.55

C	Si	Mn	Cr	Mo	V
0.35	0.20	0.50	5.00	2.30	0.60

PORÓWNANIE WYDAJNOŚCI PRZEMYSŁOWEJ

- » Redukcja ilości złomu
- » Zmniejszone nakłady na konserwację
- » Stabilne, wysokiej jakości gotowe elementy



voestalpine High Performance Metals Polska Sp.z o.o.

Siedziba główna: Dziekanów Polski ul. Kolejowa 291; 05-092 Łomianki

Biuro handlowe: ul. Karola Miarki 36; 41-400 Mysłowice

T. +48 / 22 4292 200; +48/ 32 7746 200

www.voestalpine.com

voestalpine

ONE STEP AHEAD.