



ODLEWANIE
CIŚNIENIOWE

voestalpine AM PŁASZCZE WODNE designed for pure performance

Przez lata nasze indywidualnie dopasowane wytwarzane przyrostowo (AM) płaszcze wodne udowodniły swoje doskonałe właściwości w przemyśle motoryzacyjnym na całym świecie.

TWOJA KORZYŚĆ

Nasze addytywnie produkowane płaszcze wodne są wymiennymi wkładkami narzędziowymi stosowanymi do odlewania aluminiowych bloków silników. Ten ważny element jest bardzo cienki i ma tendencję do różnic w grubości zakrzywionych ścian od góry do dołu. Z tego powodu wymagane jest najwyższej jakości rozwiązanie które oferujemy w połączeniu specjalnie zaprojektowanego rozwiązania chłodzenia konformalnego i wyjątkowych **materiałów premium BÖHLER/Uddeholm**, w tym najnowocześniejszej obróbki cieplnej voestalpine i powłoki PVD eifeler.

Nasze gotowe do użycia płaszcze wodne zapewniają odporność na zużycie w wysokiej temperaturze, doskonałą ciągliwość, dobrą odporność na odpuszczanie i znaczną redukcję lutowania. Dzięki chłodzeniu konformalnemu jesteśmy w stanie skrócić czas cykli, przestoje i wysiłki konserwacyjne, co zwiększa OEE dla naszych klientów. To bezpośrednio przekłada się na zwiększoną produktywność odlewni.

Główne właściwości

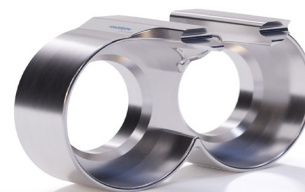
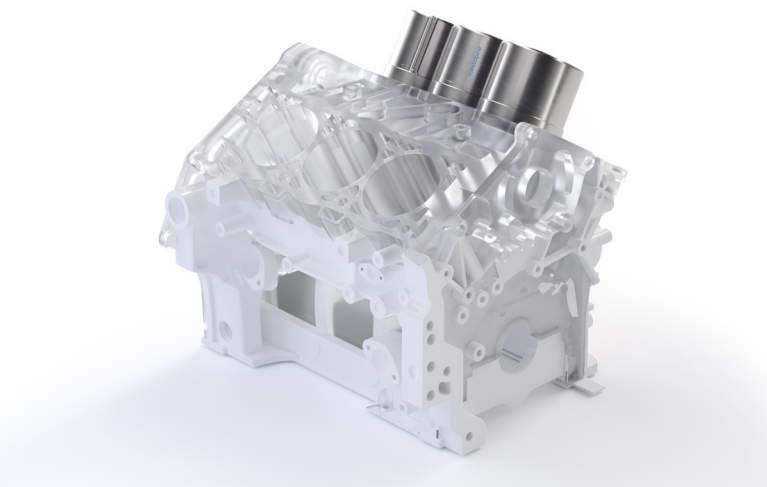
Wyjątkowa odporność na zużycie na gorąco

Bardzo dobra odporność na odpuszczanie

Wysoka ciągliwość (ochrona przed pęknięciami)

Wysoka odporność na lutowanie

Bardzo dobra przewodność cieplna



NASZE MATERIAŁY

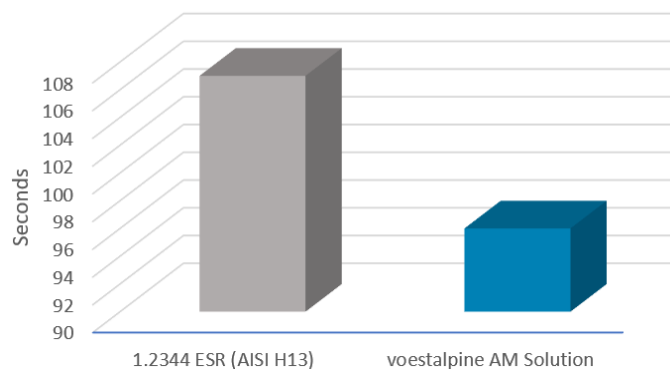
C	Si	Mn	Cr	Mo	V
0.50	0.20	0.25	4.50	3.00	0.60

C	Si	Mn	Ni	Mo	Co	Ti
≤0.03	≤0.10	≤0.15	18.00	4.90	9.30	1.10

PORÓWNANIE WYDAJNOŚCI PRZEMYSŁOWEJ

- » Zwiększona żywotność
- » Mniejszy nakład na konserwację
- » Stabilne, wysokiej jakości gotowe części

Cycle Time Improvement



voestalpine High Performance Metals Sp.z o.o.

Siedziba główna: Dziekanów Polski ul. Kolejowa 291; 05-092 Łomianki

Biuro handlowe: ul. Karola Miarki 36; 41-400 Mysłowice

T. +48/ 22 4292 200; +48 32 7746 200

www.voestalpine.com

voestalpine

ONE STEP AHEAD.