

T W O R Z Y W A  
S Z T U C Z N E

## voestalpine WKŁADKI NA ZAMKNIĘCIA DO BUTELEK designed for pure performance

Wkładki na zamknięcia do butelek używane w procesie wtrysku tworzyw sztucznych, muszą zapewniać doskonały system chłodzenia i wysoką odporność na zużycie.

### KORZYŚCI

Nasze wkładki na zamknięcia do butelek są wyprodukowane w technologii AM z wysokiej jakości materiałów hut **BÖHLER/Uddeholm**. Gwarantują zoptymalizowane rozwiązania chłodzenia konformalnego, które umożliwiają naszym klientom prowadzenie stabilnej i wysoce wydajnej produkcji.

Gotowe do użycia rozwiązanie oferuje lepszą odporność na zużycie i żywotność w porównaniu z brązem berylowym standardowo używaną stalą narzędziową AM 1.2709, co prowadzi do niższych kosztów w przeliczeniu na część. Produkt dodatkowo usuwa całą toksyczność wkładów poprzez zastąpienie brązu berylowego stalą premium.

Wiele globalnych firm zajmujących się formowaniem wtryskowym tworzyw sztucznych, działających w kilku branżach, potwierdziło najwyższą funkcjonalność i rentowność naszych odpornych na korozję wkładek do zakrętek do butelek.

### PORÓWNANIE WŁASNOŚCI

- » **Wyższa produktywność dzięki krótszemu czasowi cyklu**
- » **Zwiększony stopień wykorzystania maszyn**
- » **Znaczne oszczędności w zakresie konserwacji**

#### Główne własności

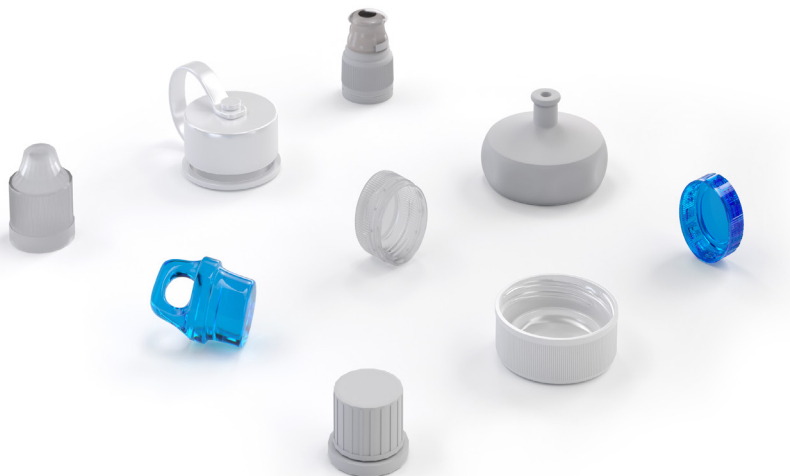
Wysoka odporność na korozję

Wysoka odporność na zużycie dzięki twardości 49-53 HRC

Wysoka plastyczność (zabezpieczenie przed pęknięciami)

Lepsza polerowalność

Dobra obrabialność

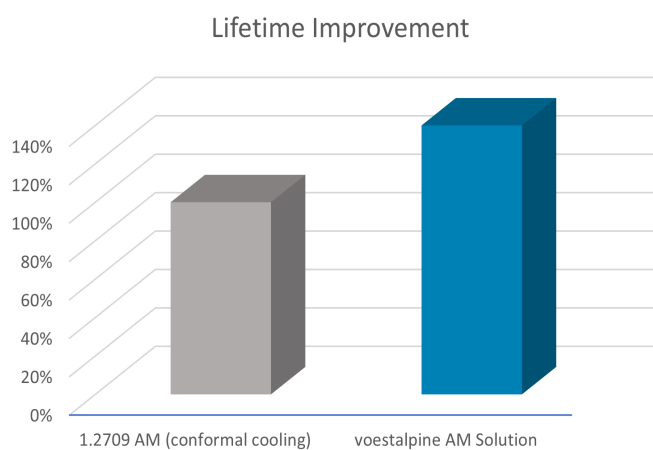


## NASZE MATERIAŁY

C	Si	Mn	Cr	Ni	Mo	Al
0.03	0.30	0.30	12.00	9.20	1.40	1.60

C	Cr	Ni	Mo	Al	Ti
< 0.02	12.20	10.00	1.00	0.60	1.00

## PORÓWNANIE WŁASNOŚCI PRZEMYSŁOWYCH



### voestalpine High Performance Metals Polska Sp. z o.o.

Siedziba główna: ul. Kolejowa 291 Dziekanów Polski; 05-092 Łomianki

Biuro handlowe: ul.mKarola Miarki 36; 41-400 Mysłowice

T. +48/ 22 4292 200; +48 32 7746 200

[www.voestalpine.com](http://www.voestalpine.com)

Luty\_2024\_PL

voestalpine

ONE STEP AHEAD.