

# Engineered Products



chronione prawem własności przemysłowej



TWORZYWA SZTUCZNE

## voestalpine FLOW FILTER V & X designed for pure performance

Flow filters stosowane są przy formowaniu wtryskowym tworzyw sztucznych, gdzie zapobiegają zanieczyszczeniu stopionym tworzywem przy znacznie obniżonym spadku ciśnienia (flow filter V) lub połączonej funkcji filtra i mieszacza (flow filter X).

### KORZYŚCI

Nasze rozwiązania filtracyjne produkowane metodą addytywną dla przemysłu formowania wtryskowego tworzyw sztucznych są wykonane z **najwyższej jakości materiałów BÖHLER/ Uddeholm**. Rozwiązują główny problem przemysłowy, jakim są ogromne straty ciśnienia w maszynach, zwykle spowodowane użyciem konwencjonalnych systemów filtrów. Flow filter X z dodatkowymi funkcjami mieszania oraz Flow filter V o najlepszych właściwościach filtracyjnych są dostępne w standardowych rozmiarach, ale także w wymiarach dostosowanych do indywidualnych potrzeb.

Branża potwierdziła dodatkowe ulepszenia, takie jak zwiększona jakość części z tworzyw sztucznych, zmniejszona ilość odpadu, znacznie zmniejszone naprężenia ścinające, mniejsze zużycie przedmieszki przy kolorowych tworzywach sztucznych oraz wysoka odporność na zużycie i korozję, dzięki naszym materiałom najwyższej jakości.

voestalpine flow filters nie są zalecane do stosowania przy przetwórstwie tworzyw z wypełniaczami np włóknem szklanym.

### KORZYŚCI KLIENTA

- » **Długa żywotność**
- » **Łatwe czyszczenie**
- » **Lepsza jakość części**
- » **Niższe koszty konserwacji i przestojów**

### Główne własności

#### flow filter X

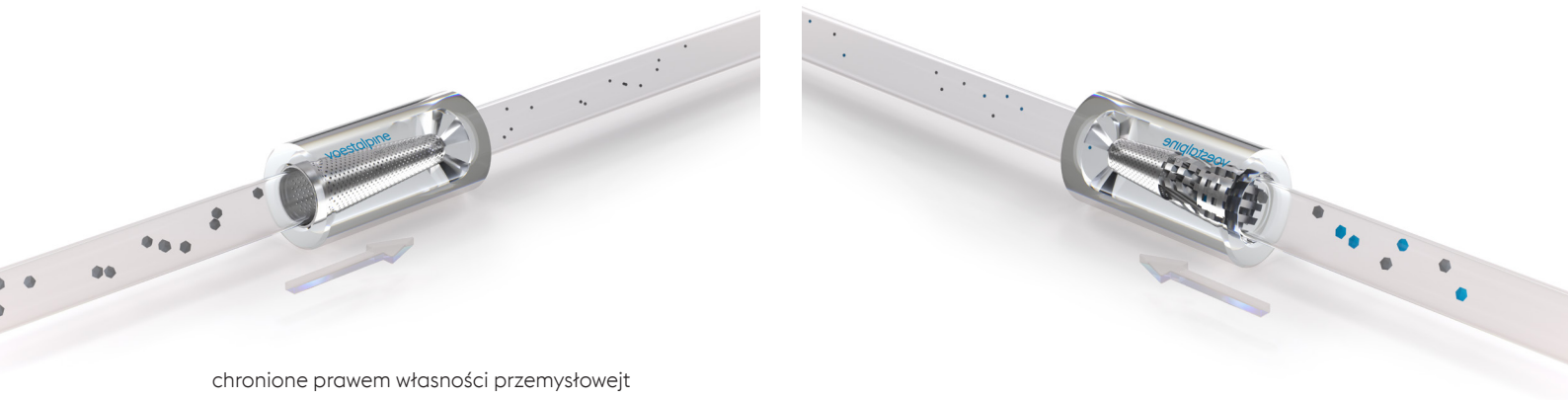
Łączy filtr i mieszacz w jednym elemencie

Zmniejszone zużycie przedmieszki

#### flow filter V

Wyjątkowo niski spadek ciśnienia (do 65% w porównaniu do filtra grzebieniowego)

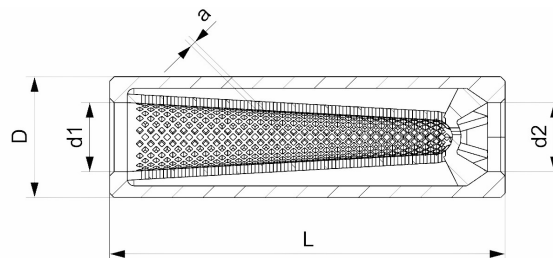
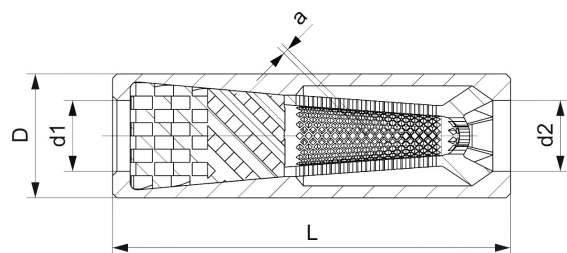
Bardzo niskie naprężenia ścinające



chronione prawem własności przemysłowej

## WYMIARY

	D [mm]	L [mm]	d1 [mm]	d2 [mm]	a [mm]
flow filter X / V 14x45	14 <sup>0</sup> <sub>-0,02</sub>	45 <sup>0</sup> <sub>-0,04</sub>	8	8	0,6
flow filter X / V 20x45	20 <sup>0</sup> <sub>-0,04</sub>	45 <sup>0</sup> <sub>-0,04</sub>	14	14	0,6
flow filter X / V 25x50	25 <sup>0</sup> <sub>-0,05</sub>	50 <sup>0</sup> <sub>-0,04</sub>	19	19	0,6
flow filter X / V	specyfikacja klienta				



### voestalpine High Performance Metals Polska Sp. z o.o.

Siedziba główna: Dziekanów Polski ul. Kolejowa 291; 05-092 Łomianki

Biuro handlowe: Karola Miarki 36; 41-400 Mysłowice

T. +48/22 42 92 200 +48 32 7746 200

www.voestalpine.com

voestalpine

ONE STEP AHEAD.