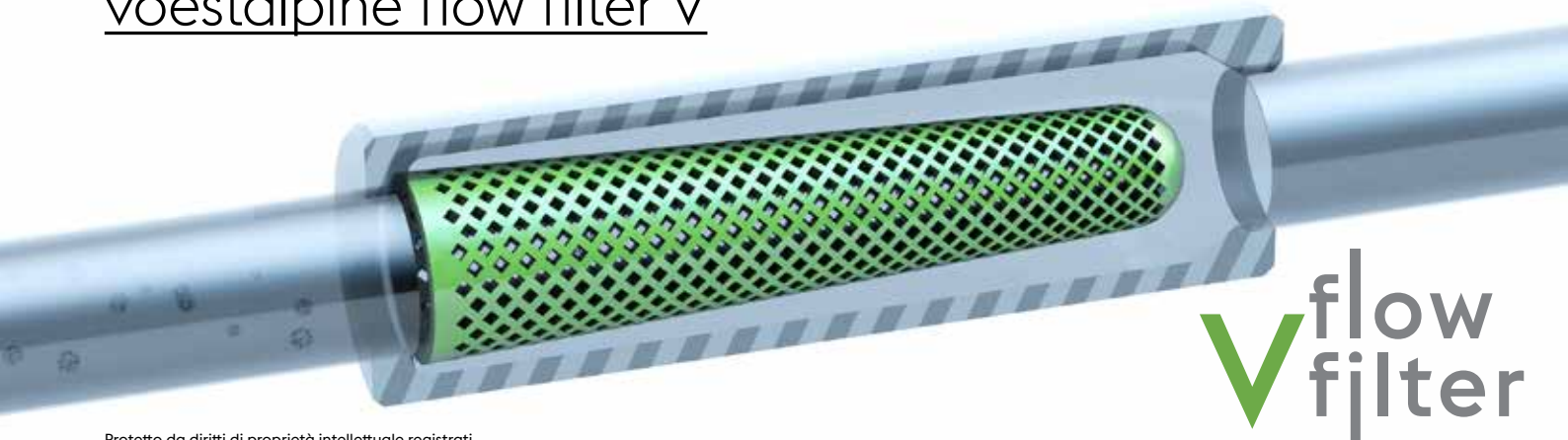


voestalpine flow filter V



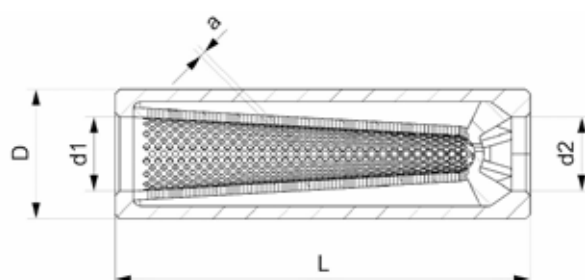
Protetto da diritti di proprietà intellettuale registrati

I filtri per ugelli sono impiegati per evitare che contaminazioni della plastica fusa causino blocchi o interruzioni del processo di iniezione. Queste contaminazioni possono provocare danni ai sistemi di camera calda e causare lunghi tempi di fermo macchina e più alti costi di manutenzione.

Il design di voestalpine flow filter V sfrutta la capacità unica della stampa 3D di integrare un filtro con rete a maglie fitte in un form factor standard, garantendo così prestazioni migliorate rispetto ai filtri ugello per stampaggio a iniezione tradizionali.

Questa configurazione in linea aiuta a ridurre l'eventualità di ostruzione dei punti di alimentazione causata da impurità del materiale, come può accadere con l'utilizzo di polimeri riciclati, e riduce i cali di pressione.

article	D [mm]	L [mm]	d1 [mm]	d2 [mm]	a [mm]
flow filter V 14x45	14 ⁰ _{-0,02}	45 ⁰ _{-0,04}	8	8	0,6
flow filter V 20x45	20 ⁰ _{-0,04}	45 ⁰ _{-0,04}	14	14	0,6
flow filter V 25x50	25 ⁰ _{-0,05}	50 ⁰ _{-0,04}	19	19	0,6
flow filter V	personalizzato				



PROPRIETA'

- » Bassa incidenza dei cali di pressione
- » Ridotto shear stress
- » Dimensione minima delle maglie
- » Superficie filtrante molto ampia
- » Resistente alla corrosione
- » Resistente all'usura

BENEFICI

- » Stampaggio a iniezione ottimizzato
- » Aumento minimo della pressione di iniezione
- » Ridotto consumo di energia
- » Minori costi di manutenzione e fermo macchina
- » Migliore qualità delle parti
- » Facile pulitura
- » Maggiore durata

PROPRIETA' A CONFRONTO



Cali di pressione e shear stress possono essere influenzati da molti fattori (es. materiale di iniezione, materiale filler, temperatura, ecc.).

flow filter V può essere impiegato per filtrazioni di elevata qualità con minimi cali di pressione.

I flow filter voestalpine non sono raccomandati per impiego con plastiche rinforzate con fibra di vetro.

Prestare particolare attenzione per l'installazione di flow filter V- seguire le istruzioni contenute nella scheda tecnica "Istruzioni di montaggio".

voestalpine High Performance Metals Italia S.p.A.

www.voestalpine.com/hpm/italia/it/am

voestalpine

ONE STEP AHEAD.

Queste informazioni si basano sul nostro attuale stato di conoscenza e sono destinate a fornire note generali sui nostri prodotti e i loro usi. Non devono quindi essere interpretate come una garanzia delle proprietà specifiche descritte.