



DRUCKGUSS

voestalpine WECHSELEINSÄTZE designed für pure performance

Im Laufe der Jahre haben unsere individuell gefertigten Wechseleinsätze ihre herausragende Leistung und Qualität in allen wichtigen Industriesegumenten, wie der Automobilindustrie, der Weißwarenindustrie und vielen anderen Bereichen bewiesen.

IHR MEHRWERT

Unsere Wechseleinsätze werden aus hochwertigem **BÖHLER/Uddeholm Material** hergestellt. Unsere Endlösung beinhaltet die voestalpine Wärmebehandlung sowie die spanende Endbearbeitung und optional eine **eifeler PVD-Beschichtung**, um Premium-Hochleistungslösungen bereitzustellen, die von Gießereien direkt verwendet werden können.

Unsere technische Lösung bietet eine hohe Anlassbeständigkeit bei gleichzeitig hervorragender Duktilität, eine deutliche Reduktion von Anhaftungen, Beständigkeit gegen Brandrisse, geringere Stillstandzeiten und weniger Wartungsaufwand sowie eine gute Wärmeleitfähigkeit. Unsere Wechseleinsätze haben eine Härte von bis zu 57 HRC, wodurch eine hervorragenden Hochtemperaturbeständigkeit erreicht wird.

Wichtigste Eigenschaften

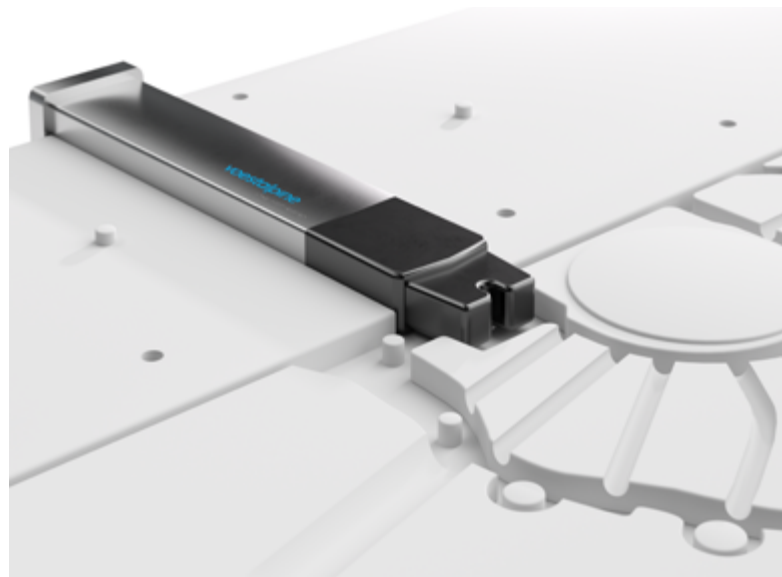
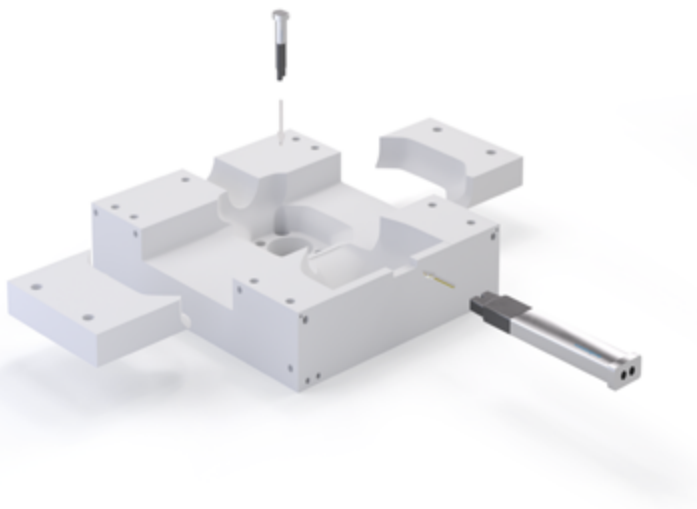
Hervorragende Warmverschleißfestigkeit

Sehr gute Anlassbeständigkeit

Hohe Duktilität

Hohe Wärmeleitfähigkeit

Gute Bearbeitbarkeit



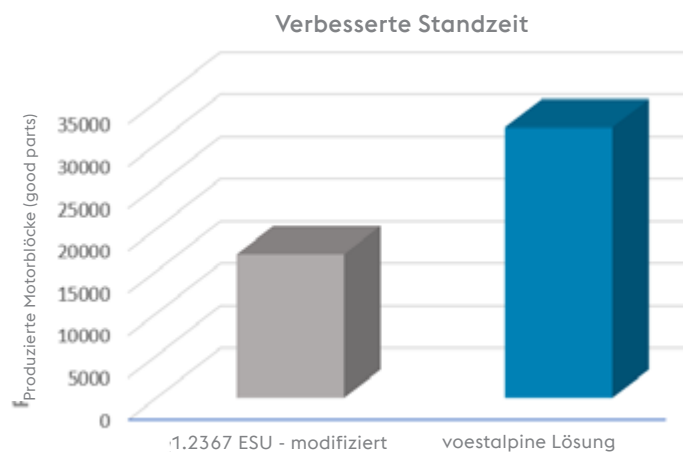
UNSERE MATERIALIEN

C	Si	Mn	Cr	Mo	V
0.50	0.20	0.25	4.50	3.00	0.60

C	Si	Mn	Cr	Mo	V
0.38	0.30	0.75	2.60	2.25	0.90

INDUSTRIELLER LEISTUNGSVERGLEICH

- » Weniger Wartungs-/Reinigungsaufwand
- » Reduzierung der Stillstandzeiten
- » Geringere Ausschussraten



voestalpine High Performance Metals Deutschland GmbH

Hansaallee 321

40549 Düsseldorf

T. +49/211/522-0

hpm-deutschland@voestalpine.com

www.voestalpine.com/hpm/deutschland

Januar_2023_DE

voestalpine

ONE STEP AHEAD.