



Der voestalpine-Konzern

Unternehmenspräsentation
Geschäftsjahr 2010/11

Identität

Vision, Positionierung und Mission

■ **Wohin wir wollen (Unsere Vision)**

Wir sind weltweit der erste Ansprechpartner für anspruchsvolle Produktlösungen rund um Stahl und ermöglichen dadurch unseren Kunden, den entscheidenden Schritt voraus zu sein.

■ **Wo wir stehen (Unsere Positionierung)**

Die voestalpine ist ein weltweit agierender Konzern mit einer Vielzahl von spezialisierten und flexiblen Unternehmen, die hochwertige Stahlprodukte fertigen, verarbeiten und weiterentwickeln. Als verlässlicher Partner macht die voestalpine die Herausforderungen der Kunden zu ihren eigenen.

■ **Wofür wir stehen (Unsere Mission)**

Mit unserem vielfältigen Expertenwissen und der inneren Überzeugung, immer eine noch bessere Lösung zu finden, stellen wir uns jeden Tag aufs Neue der Herausforderung, scheinbar Unmögliches möglich zu machen.

Identität

Unsere Werte

- **Wir sind beweglich.**

Aufgrund unserer dezentralen Struktur können wir schneller agieren und reagieren, so erfüllen wir die Ansprüche unserer Kunden mit einem Höchstmaß an Flexibilität und Dynamik. Wir bieten die schnellere und bessere Lösung auf einem kürzeren Weg.

- **Wir sind spezialisiert.**

Als weltweiter Verbund unabhängiger Spezialisten bringen wir für jedes Projekt die richtigen Köpfe und Kompetenzen an einen Tisch und bieten ein Maximum an Erfahrung und Know-how. So ermöglichen wir auf vielfältige Weise den Vorsprung unserer Kunden und damit auch den Erfolg unseres Unternehmens.

- **Wir treiben Entwicklungen voran.**

Offen gegenüber Neuem und mit der Neugier des Forschenden denken wir visionär und weit über das Bestehende hinaus; Einfallsreichtum prägt unsere Produkte und Prozesse genauso wie die Beziehungen zu unseren Kunden. Denn nichts ist so gut, als dass wir es nicht noch optimieren könnten – so treiben wir Entwicklungen konsequent voran.

voestalpine-Konzern

Überblick

- Die voestalpine ist ein weltweit agierender Konzern mit einer Vielzahl von spezialisierten und flexiblen Unternehmen, die hochwertige Stahlprodukte fertigen, verarbeiten und weiterentwickeln. Die Unternehmensgruppe ist mit rund 360 Produktions- und Vertriebsgesellschaften in über 60 Ländern vertreten.
- Die voestalpine ist mit ihren qualitativ höchstwertigen Flachstahlprodukten einer der führenden europäischen Partner der Automobil-, Hausgeräte-, Konsumgüter- und Energieindustrie. Sie ist darüber hinaus Weltmarktführer in der Weichentechnologie, bei Werkzeugstahl und Spezialprofilen sowie Europas Nummer 1 bei der Herstellung von Spezialschienen.
- Die Unternehmensgruppe besteht aus fünf Divisionen, die in ihren Kernsegmenten jeweils führende Positionen einnehmen.
- Der voestalpine-Konzern erzielte im Geschäftsjahr 2010/11 einen Umsatz von 11 Mrd. EUR und beschäftigt weltweit knapp 41.000 Mitarbeiter.

voestalpine-Konzern

Führende Position in den Kernsegmenten



Stahl	Edelstahl	Bahnsysteme	Profilform	Automotive
-------	-----------	-------------	------------	------------

Europäischer Top-Player

Weltweite Führerschaft

Weltweite Führerschaft

Weltweite Führerschaft

Europäischer Top-Player

Europäischer Top-3-Lieferant bei höchstwertigem Stahlband und Grobblech für anspruchsvollste Anwendungen.

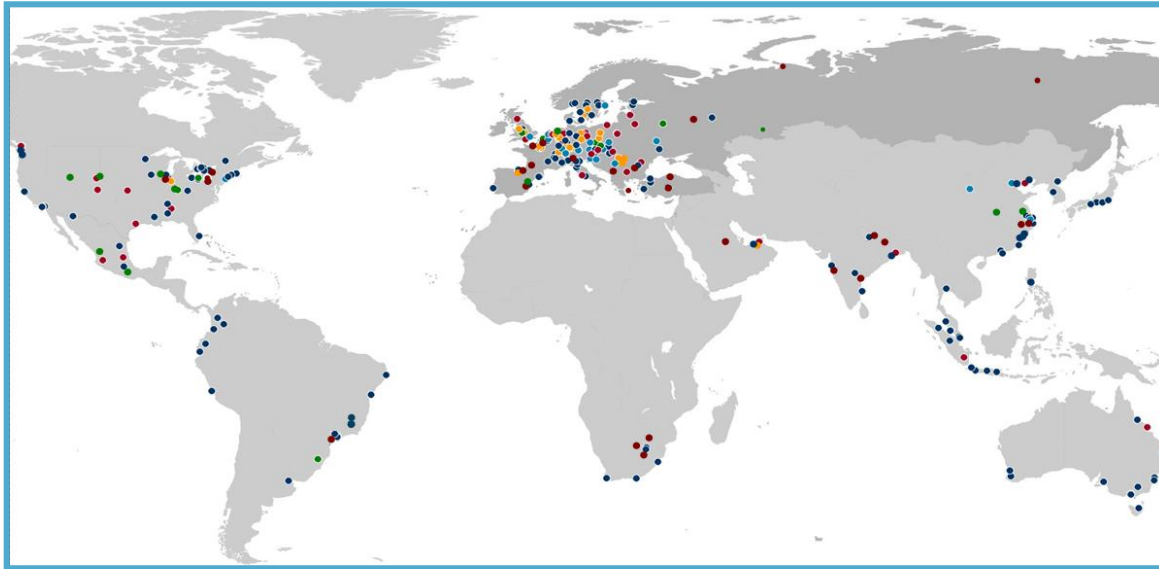
Weltweite Führerschaft im Werkzeugstahl; führende Position bei Schnellarbeitsstahl und Spezial-Schmiedeteilen.

Europäischer Marktführer bei Schienen und veredeltem Draht, Weltmarktführer in der Weichentechnologie sowie bei kompletten Bahnsystemen; führende Position bei Schweißzusatzstoffen und Nahtlosrohren.

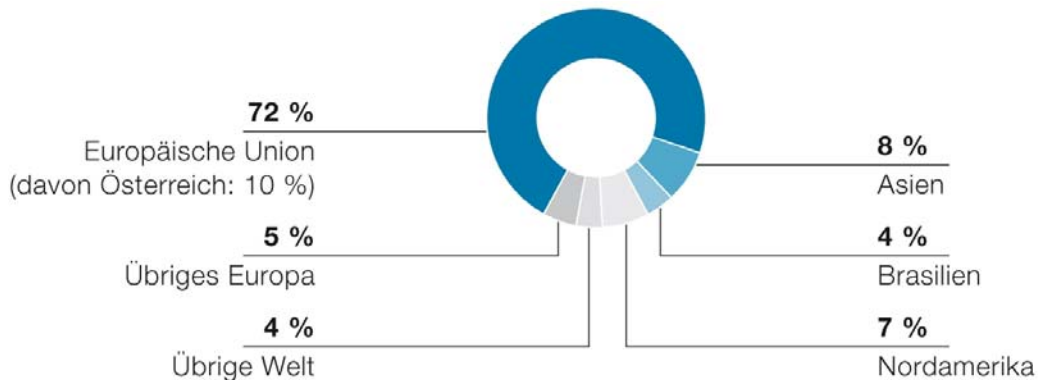
Weltweiter Marktführer bei Sonder- und Spezialprofilen; führende Position bei Präzisionsstahlband.

Europäischer Top-3-Anbieter für Spezialkomponenten in der Automobilzulieferindustrie.

voestalpine-Konzern – Weltweite Präsenz



- **360 Produktions- und Vertriebsgesellschaften in 60 Ländern auf 5 Kontinenten**
- **Fast 41.000 Mitarbeiter, davon knapp 54 % an internationalen Standorten**

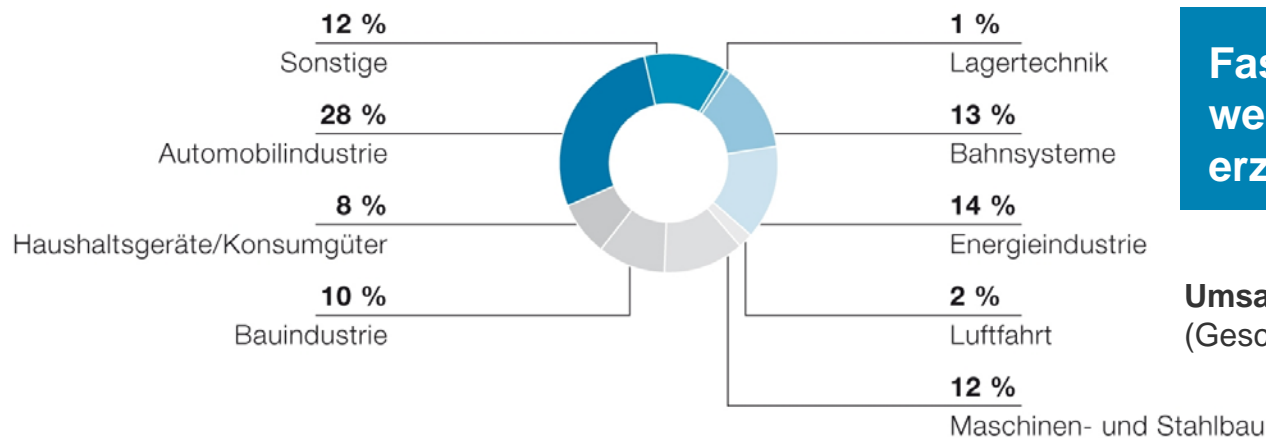


Umsatz nach Regionen
(Geschäftsjahr 2010/11)

voestalpine-Konzern

Wichtigste Kundenbranchen

- Führender Partner des **Automobil- und Nutzfahrzeugbaus**, der **Energieindustrie**, der **Eisenbahninfrastruktur**, der **Konsum- und Hausgeräteindustrie** sowie des **Stahl- und Maschinenbaus**.
- Das größte Absatzsegment ist die „**Mobilität**“: Knapp die Hälfte des Konzernumsatzes entfällt auf die Branchen **Automobil/Nutzfahrzeuge**, **Eisenbahnen** und **Luftfahrt**.

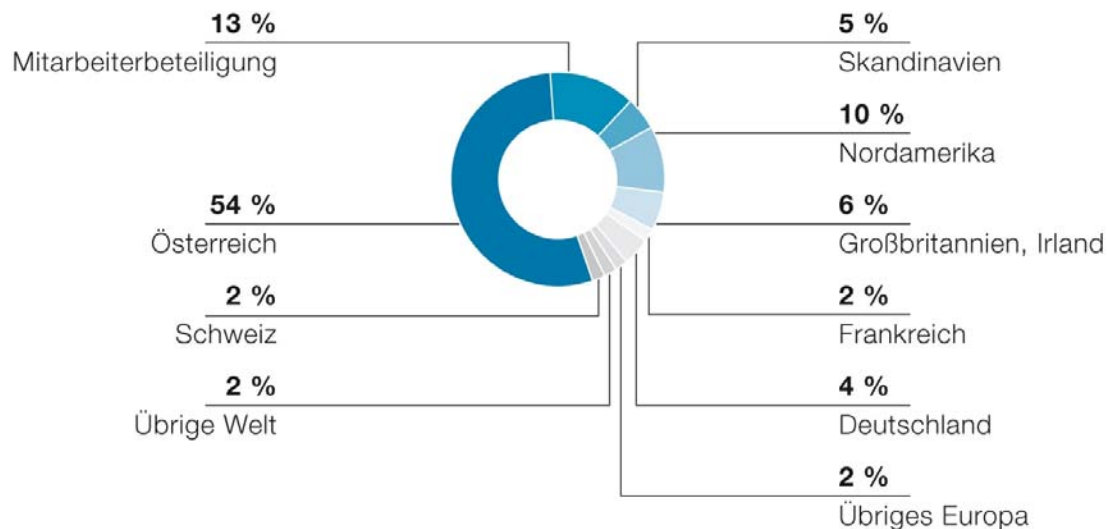


Fast 50 % des Umsatzes werden im Bereich Mobilität erzielt.

Umsatz nach Branchen
(Geschäftsjahr 2010/11)

voestalpine AG – Aktionärsstruktur

(Eigentümerstruktur nach Regionen per 1. April 2011; indikativ)



Größte Einzelaktionäre

- Raiffeisenlandesbank Oberösterreich Invest GmbH & Co OG > 15,0 %
- voestalpine Mitarbeiterbeteiligung Privatstiftung 13,0 %
- Oberbank AG > 5,0 %

**Mitarbeiter sind zweit-
größter Kernaktionär**

voestalpine-Konzern in Zahlen

Kennzahlen im Überblick

(Geschäftsjahr 2010/11)

Mio. EUR	2009/10	2010/11
Umsatz	8.550,0	10.953,7
EBITDA	1.004,3	1.605,6
EBITDA-Marge	11,7 %	14,7 %
EBIT	352,0	984,8
EBIT-Marge	4,1 %	9,0 %
Mitarbeiter *)	39.406	40.700

EBITDA (Earnings before Interest, Taxes, Depreciation and Amortization): Ergebnis vor Steuern, Anteilen nicht beherrschender Gesellschafter, Finanzergebnis und Abschreibungen.

EBIT (Earnings before Interest, Taxes): Der Betriebserfolg: Ergebnis vor Steuern, Anteilen nicht beherrschender Gesellschafter und Finanzergebnis.

*) ohne Leihpersonal und Lehrlinge

voestalpine-Konzern in Zahlen

Divisionen im Überblick

(Geschäftsjahr 2010/11)

Mio. EUR	Division Stahl	Division Edelstahl	Division Bahn- systeme	Division Profilform	Division Automotive
Umsatz	4.175,0	2.631,3	2.723,3	1.139,3	1.040,1
<i>Anteil am Konzernumsatz in %</i>	36 %	22 %	23 %	10 %	9 %
EBITDA	595,1	388,1	422,4	159,5	121,1
EBITDA-Marge	14,3 %	14,7 %	15,5 %	14,0 %	11,6 %
EBIT	371,9	208,5	308,9	118,0	64,0
EBIT-Marge	8,9 %	7,9 %	11,3 %	10,4 %	6,2 %
Mitarbeiter *)	9.622	11.364	10.078	4.200	4.789

*) ohne Leihpersonal und Lehrlinge

voestalpine-Konzern

Mitarbeiter – Kennzahlen

(Geschäftsjahr 2010/11)

	Gesamt	... davon in Österreich	... davon außerhalb Österreichs
Mitarbeiter *)	40.700	18.940 46,5 %	21.760 53,5 %
Lehrlinge	1.330	880 66,2 %	450 33,8 %

*) ohne Leihpersonal und Lehrlinge

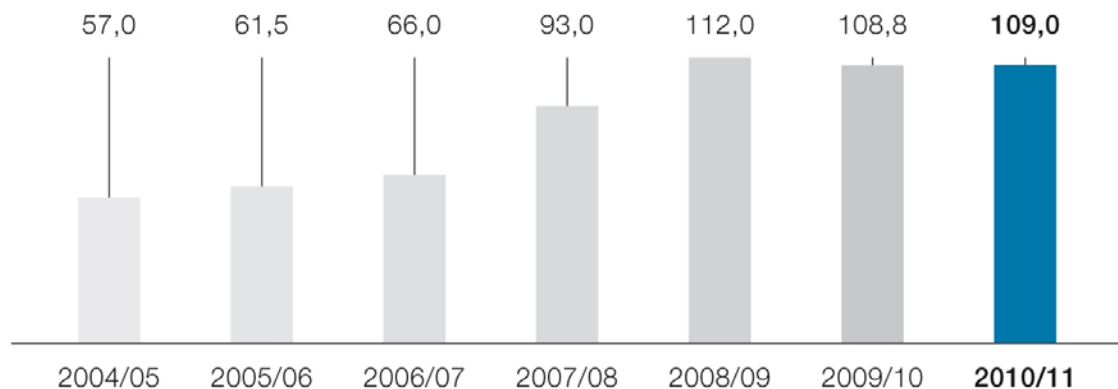
voestalpine-Konzern

Mitarbeiter – Highlights

- **Mehrheit** der knapp 41.000 voestalpine-Mitarbeiter ist **an internationalen Standorten** außerhalb Österreichs beschäftigt.
- Mit mehr als **1.300 Jugendlichen**, davon knapp 900 an österreichischen Standorten, ist die voestalpine der **größte** industrielle **Lehrlingsausbildner** Österreichs.
- Die **Mitarbeiter** halten derzeit rund **13 %** der Aktien an „ihrem“ Unternehmen – sie sind damit der zweitgrößte Kernaktionär der voestalpine AG.
Das voestalpine-Modell der **Mitarbeiterbeteiligung** wurde mittlerweile bereits auf 34 Konzerngesellschaften in **Österreich, Deutschland, Großbritannien und den Niederlanden** ausgeweitet.
Im laufenden Geschäftsjahr 2011/12 ist darüber hinaus die schrittweise Einbeziehung weiterer Unternehmen in **Polen und Belgien** geplant.

voestalpine-Konzern

Forschung & Entwicklung – Kennzahlen (Geschäftsjahr 2010/11)



Brutto-F&E-Aufwendungen
(ohne F&E-Anlageninvestitionen)
in Mio. EUR

- **Forschungsquote** (F&E-Aufwand/Umsatz): 1,0 %
- **F&E-Koeffizient** (F&E-Aufwand/Wertschöpfung): 2,6 %

voestalpine-Konzern

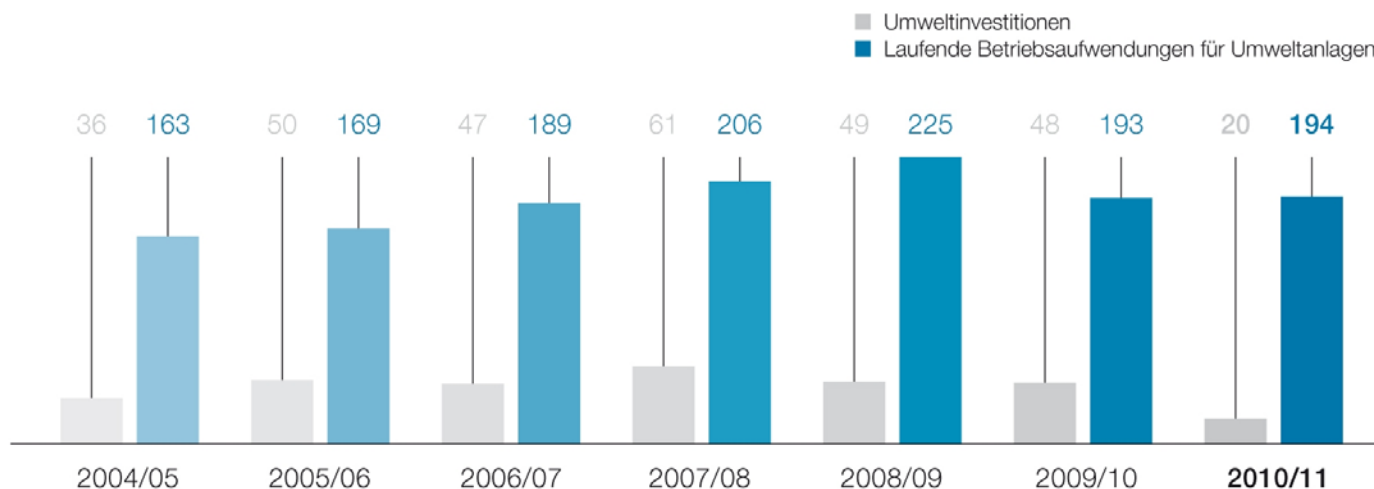
Forschung & Entwicklung – Highlights

- Weltweit mehr als 80 Kooperationen mit wissenschaftlichen Partnern (Universitäten, Forschungsinstituten, Kompetenzzentren und CD-Labors).
- Aufwendungen für Forschung und Entwicklung erreichen im laufenden Geschäftsjahr 2011/12 mit über 120 Mio. EUR einen neuen Rekordwert.
- Gemäß EU-Statistik ist der voestalpine-Konzern das mit Abstand forschungsintensivste österreichische Industrieunternehmen.
- Schwerpunkt der F&E liegt auf den Bereichen Mobilität und Energie: Neben der Weiterentwicklung von Leichtbauwerkstoffen für die Automobil- und Konsumgüterindustrie stehen technologisch höchst anspruchsvolle Anwendungen im Energiebereich wie etwa Hochtemperaturwerkstoffe im Mittelpunkt; damit werden vor allem im Kraftwerks- und Flugzeugturbinenbau deutlich höhere Wirkungsgrade als bisher möglich. Ein weiterer Fokus liegt auf Innovationen im Bereich der erneuerbaren Energien.

voestalpine-Konzern

Umwelt – Kennzahlen

(Geschäftsjahr 2010/11)



Umweltaufwendungen

(Basis: österreichische Konzernstandorte)
in Mio. EUR

voestalpine-Konzern

Umwelt – Highlights

- Benchmark bei spezifischem **Energieverbrauch** und **Umweltfreundlichkeit** in Europa.
- **Laufende Verbesserung** der Umweltverträglichkeit von Produktionsanlagen und -prozessen.
- Große Produktionsstandorte versorgen sich bereits zu **fast 100 % selbst mit Energie**.
- Vorbild auch bei **Recycling**: Am größten Standort Linz werden zum Beispiel nur noch 0,1 aller eingesetzten Stoffe als nicht verwertbar deponiert – 99,9 % werden demnach wiederverwertet!
- Zahlreiche **Auszeichnungen für Umwelt, Energieeffizienz und Arbeitssicherheit**, zuletzt den „European Good Practice Award in Safety and Health at Work“.

voestalpine AG – Der Vorstand

Dr. Wolfgang Eder	Vorsitzender des Vorstandes und CEO	Leitung der Division Stahl
Dipl.-Ing. Franz Hirschmanner	Mitglied des Vorstandes	Leitung der Division Automotive
Dipl.-Ing. Josef Mülner	Mitglied des Vorstandes	Leitung der Division Bahnsysteme
Mag. Dipl.-Ing. Robert Ottel, MBA	Mitglied des Vorstandes und CFO	Leitung des Ressorts Finanzen
Dipl.-Ing. Franz Rotter	Mitglied des Vorstandes	Leitung der Division Edelstahl
Mag. Wolfgang Spreitzer	Mitglied des Vorstandes	Leitung der Division Profilform



Der voestalpine-Konzern

Unternehmenspräsentation
Geschäftsjahr 2010/11