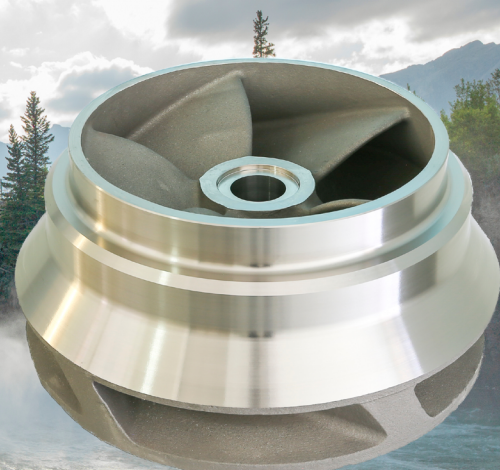


HYDRO POWER

Stahlguss, der Energie entfesselt



Kraft aus Guss – Für nachhaltige Wasserkraftlösungen

Hydro Power factsheet DE | 07/2025

WASSER IN BEWEGUNG - METALL IN PERFEKTION!

Innovative Gusslösungen für Hydroanwendungen
– präzise gefertigt, für maximale Leistung bei minimalem Verschleiß.

Mit jahrzehntelanger Erfahrung und modernster metallurgischer Ausstattung sind wir ein verlässlicher Partner internationaler Turbinenhersteller. Unsere Gusskomponenten kommen weltweit in Francis-, Kaplan- und Pelton-turbinen sowie Pumpspeicherkraftwerken zum Einsatz. Qualität, Langlebigkeit und Präzision stehen dabei stets im Fokus. Vertrauen Sie auf Gusslösungen, die den Anforderungen der Wasserkraft zuverlässig standhalten – auch unter extremen Bedingungen.

Typische Anwendungsbereiche:

- » Laufrad (Bi-Block / Monoblock), -mantel
- » Lauf- und Leitschaufeln für Francis- und Kaplan-Turbinen
- » Peltonbecher für Hochdruckanwendungen
- » Komponenten für Kraftwerks-Turbinen
- » Sonderlösungen für anspruchsvolle Strömungsbedingungen

VORTEILE



Effizienzsteigerung

- » Kompletter Service - Vom Gussprozess bis zur Fertigbearbeitung und Beschichtung
- » Monoblock-Ausführung zur Reduktion von Fugestellen und Leckagerisiken



Qualität

- » Höchste Maßhaltigkeit durch modernste Fertigungstechnologien
- » Robuste Werkstoffe mit ausgezeichneter Korrosions- und Erosionsbeständigkeit
- » Strenge Qualitätskontrollen und Prüfverfahren über den gesamten Produktionsprozess



Nachhaltigkeit

- » Langlebige Komponenten für eine verlängerte Lebensdauer von Anlagen
- » Ressourcenschonende Fertigung durch optimierte Prozesse und Recyclinganteile

fastlane®

Durch den Einsatz neuester Technologien und einer bevorzugten Behandlung im Produktionsplan garantieren wir bis zu 60 % kürzere und zuverlässige Lieferzeiten. Unser fastlane®-Service stellt einen bedeutenden Fortschritt in der Gussproduktion dar, indem er die Effizienz steigert, die Qualität verbessert und gleichzeitig nachhaltige Praktiken fördert.



TECHNOLOGIE

» 3D Sanddruck (3DSP)

Unser innovatives 3D-Druckverfahren ermöglicht hochkomplexe Gussbauteile, ohne dass herkömmliche Modelle erforderlich sind. Die präzise und effiziente Fertigung maßgeschneiderter Sandformen ist ideal für anspruchsvolle Gusskomponenten.

» Roboterschweißen

Mit unserem zertifizierten, vollautomatischen MAG-Schweißverfahren setzen wir neue Maßstäbe. Modernste Techniken wie das Laser-Auftragschweißen, integriert in hochentwickelte Robotersysteme, treiben die Fertigungstechnologie in eine neue Ära.

» Digital Foundry

Durch unser „Digital Foundry“-Programm optimieren wir kontinuierlich unsere Prozesse – für mehr Effizienz, Präzision und Innovation in der Gussproduktion.



voestalpine Foundry Group

Als internationaler Player der Gießerei Branche hat sich die voestalpine Foundry Group, mit ihren Standorten in Linz (AUT), Traisen (AUT) und dem Joint-Venture in China, weltweit einen Namen gemacht.

Mit einem breiten Portfolio an Stahlgusslösungen, einschließlich Nickelbasislegierungen, bietet sie maßgeschneiderte Lösungen in Bereichen der Energiegewinnung, wie z.B. Hydro, Offshore/Wind oder Öl & Gas bis hin zu Maschinenbau und Bahnsysteme an. Durch Einsatz modernster Technologien und dem zunehmenden Fokus auf klimafreundliche Produktionsprozesse, ist die voestalpine Foundry Group erste Anlaufstelle für Gussprodukte höchster Qualität, in einem Gewichtsbereich von wenigen Kilogramm bis 200 Tonnen.

KONTAKT



**ANDREAS
HÜTTER**

T +39/340/8612767
Andreas.Huetter@
voestalpine.com



**FELIX
SCHAUBERGER**

T. +43/664/8361753
Felix.Schauberger@
voestalpine.com

Weitere Informationen
finden Sie unter:



voestalpine Foundry Group

voestalpine-Straße 3
4020 Linz, Austria
www.voestalpine.com/giesserei-gruppe

voestalpine

ONE STEP AHEAD.