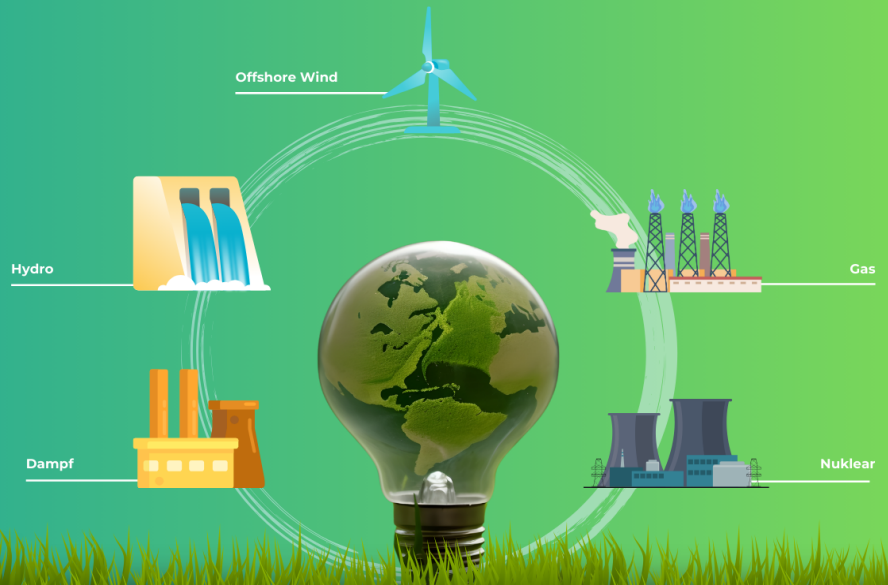


POWER GENERATION

Stahlguss, der Energie entfesselt



Langlebig gebaut, für die Zukunft entwickelt!

Power Generation factsheet DE | 07/2025

PRÄZISIONSGUSS FÜR DIE ENERGIE VON MORGEN

Ob Hydro, Gas, Dampf, Nuklear oder Offshore Wind – unsere Stahlgussteile sorgen für eine zuverlässige Energieerzeugung.

Mit jahrzehntelanger Erfahrung, modernsten Produktionsmethoden und höchster Präzision fertigen wir Komponenten, die selbst unter extremen Bedingungen Höchstleistung erbringen. Unsere Lösungen vereinen Qualität, Langlebigkeit und technologische Innovation. Egal, ob für Hochdruckturbinen, Dampfkraftwerke oder erneuerbare Energien – wir fertigen maßgeschneiderte Gusslösungen, die die Zukunft antreiben.

Typische Anwendungsbereiche in unseren Segmenten:

- » Hydro
- » Gas
- » Dampf
- » Nuklear
- » Offshore Wind

VORTEILE



Effizienzsteigerung

- » Kompletter Service - Vom Gussprozess bis zur Fertigbearbeitung
- » Prototypenentwicklung und Serienproduktion
- » Anwendung neuester Technologien wie 3D-Sanddruck und Roboterschweißen



Qualität

- » Eigens optimierte Werkstoffe
- » Hohe Temperatur- und Druckbeständigkeit für extreme Betriebsbedingungen
- » Langlebige Komponenten für maximale Betriebszeiten und minimale Wartung



Nachhaltigkeit

- » Ressourcenschonung durch zentrale Fertigung, Minimierung der Transportwege und CO2-optimierte Prozesse in unserer Produktion

fastlane®

Durch den Einsatz neuester Technologien und einer bevorzugten Behandlung im Produktionsplan garantieren wir bis zu 60 % kürzere und zuverlässige Lieferzeiten. Unser fastlane®-Service stellt einen bedeutenden Fortschritt in der Gussproduktion dar, indem er die Effizienz steigert, die Qualität verbessert und gleichzeitig nachhaltige Praktiken fördert.



TECHNOLOGIE

» 3D Sanddruck (3DSP)

Unser innovatives 3D-Druckverfahren ermöglicht hochkomplexe Gussbauteile, ohne dass herkömmliche Modelle erforderlich sind. Die präzise und effiziente Fertigung maßgeschneiderter Sandformen ist ideal für anspruchsvolle Gusskomponenten.

» Roboterschweißen

Mit unserem zertifizierten, vollautomatischen MAG-Schweißverfahren setzen wir neue Maßstäbe. Modernste Techniken wie das Laser-Auftragschweißen, integriert in hochentwickelte Robotersysteme, treiben die Fertigungstechnologie in eine neue Ära.

» Digital Foundry

Durch unser „Digital Foundry“-Programm optimieren wir kontinuierlich unsere Prozesse – für mehr Effizienz, Präzision und Innovation in der Gussproduktion.



voestalpine Foundry Group

Als internationaler Player der Gießerei Branche hat sich die voestalpine Foundry Group, mit ihren Standorten in Linz (AUT), Traisen (AUT) und dem Joint-Venture in China, weltweit einen Namen gemacht.

Mit einem breiten Portfolio an Stahlgusslösungen, einschließlich Nickelbasislegierungen, bietet sie maßgeschneiderte Lösungen in Bereichen der Energiegewinnung, wie z.B. Hydro, Offshore/Wind oder Öl & Gas bis hin zu Maschinenbau und Bahnsysteme an. Durch Einsatz modernster Technologien und dem zunehmenden Fokus auf klimafreundliche Produktionsprozesse, ist die voestalpine Foundry Group erste Anlaufstelle für Gussprodukte höchster Qualität, in einem Gewichtsbereich von wenigen Kilogramm bis 200 Tonnen.

KONTAKT



HELMUT KECK

T. +43/664/61 56 956
Helmut.Keck@voestalpine.com

Weitere Informationen
finden Sie unter:



voestalpine Foundry Group

voestalpine-Straße 3
4020 Linz, Austria
www.voestalpine.com/giesserei-gruppe

voestalpine

ONE STEP AHEAD.