

voestalpine Steel & Service Center GRUPPE

Unternehmenspräsentation GJ 2017/18

WIR SIND PREMIUMANBIETER



voestalpine Steel & Service Center GmbH

2 | 01. September 2017 | Unternehmenspräsentation GJ 2017/18

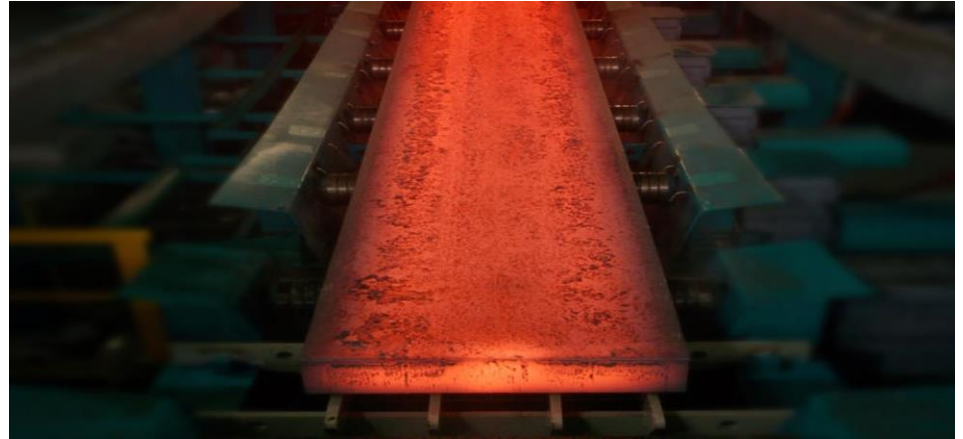
voestalpine

ONE STEP AHEAD.

PRODUKT- UND WERKSTOFFKOMPETENZ AUF HÖCHSTEM NIVEAU

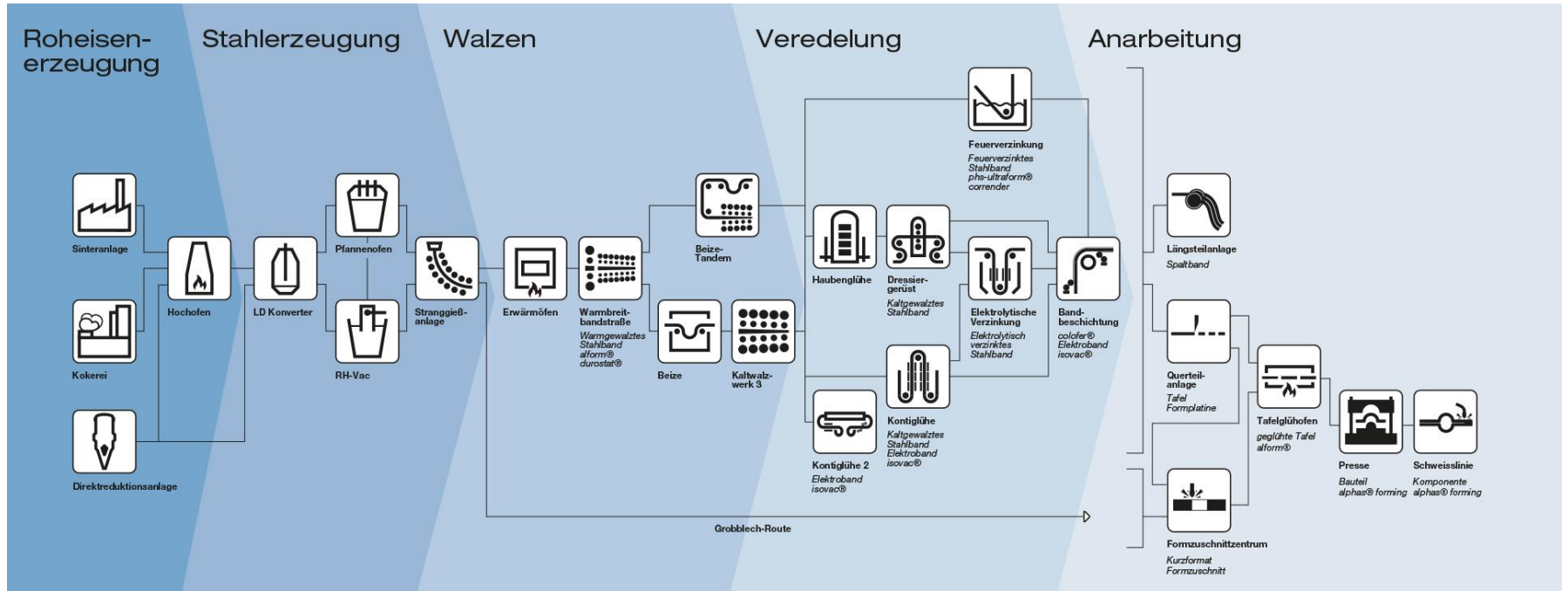
voestalpine Stahlband und Grobblech

- » Grobblech
- » Warmgewalztes Stahlband
- » Kaltgewalztes Stahlband
- » Elektrolytisch verzinktes Stahlband
- » Feuerverzinktes Stahlband
- » Organisch beschichtetes Stahlband
- » Elektroband



Als Teil des **integrierten Stahlwerks** der Steel Division können wir auf eine **einzigartige Produkt- und Werkstoffkompetenz** zurückgreifen und auch für die schwierigsten Herausforderungen Antworten bieten.

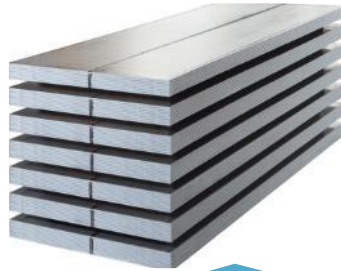
PRODUKT- UND WERKSTOFFKOMPETENZ AUF HÖCHSTEM NIVEAU



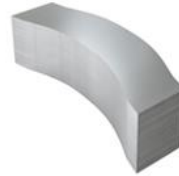
EINZIGARTIGE PRODUKTPALETTE UND HERVORRAGENDES SERVICE



Spaltband



Tafel



Formplatine



Formzuschnitt

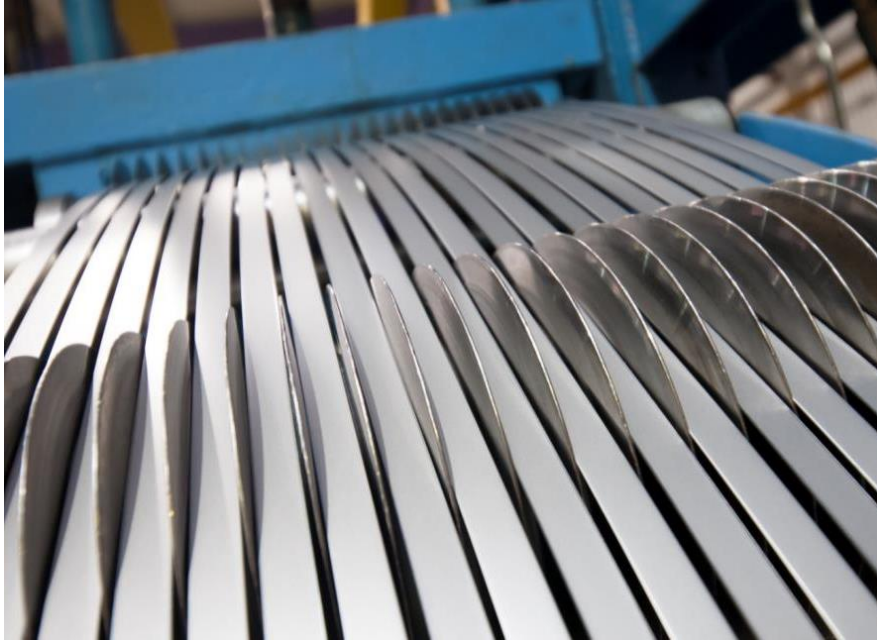


Bauteil &
Komponente

Eine Vielzahl an Stahlgütern und Dimensionen finden Sie im voestalpine [Produktinformationsportal](#).

SPALTBAND

SPALTBAND



- » Modernste Längsteilanlagen für hochqualitative Spaltbänder
- » Inline-Dickenmessung und automatisierter Scherenbau
- » Integrierte Verpackungslinien

SPALTBAND

	Österreich	Polen	Rumänien
Anzahl Anlagen	5	1	1
Max. Zugfestigkeit	1.300 MPa	750 MPa	700 MPa
Dicke	0,3 - 8 mm	0,3 - 4,5 mm	0,3 - 4,5 mm
Streifenbreite	10 – 1.650 mm	25 – 1.750 mm	19 – 1.750 mm
Produkte	Stahlband warmgewalzt, kaltgewalzt, feuerverzinkt, elektrolytisch verzinkt, organisch beschichtet, Elektroband		

Details und Zusatzleistungen auf Anfrage: Verpackung, Schnittkantenölung, ...
3/16"-Schere: Anlage zum Umwickeln

TAFEL

voestalpine Steel & Service Center GmbH

9 | 01. September | Unternehmenspräsentation GJ 2017/18
2017

voestalpine

ONE STEP AHEAD.

TAFEL



- » Modernste Querteil- und Multiblankinganlagen
- » Leistungsfähige Stapelanlagen

TAFEL

	Österreich	Polen	Rumänien
Anzahl Anlagen	4	1	1
Max. Zugfestigkeit	1.500 MPa	750 MPa	700 MPa
Breite	300 - 2.090 mm ¹⁾	150 - 1.750 mm	300 - 1.750 mm
Länge	250 - 18.000 mm	280 - 6.000 mm	250 - 4.000 mm
Dicke	0,3 - 20 mm	0,3 - 3,0 mm	0,3 - 4,0 mm
Produkte	Stahlband warmgewalzt, kaltgewalzt, feuerverzinkt, elektrolytisch verzinkt, organisch beschichtet, Elektrobund		

¹⁾voestalpine Vormaterial: max. Breite 1.750 mm

Details auf Anfrage: Verpackung, sandgestrahlte Oberfläche, ...

FORMPLATINE

FORMPLATINE



- » Moderne Multiblanking-Anlagen
- » Verstell- und auswechselbare Scherenelemente
- » Hochvariable Trapez-, Parallelogramm- und Bogenformen

FORMPLATINE

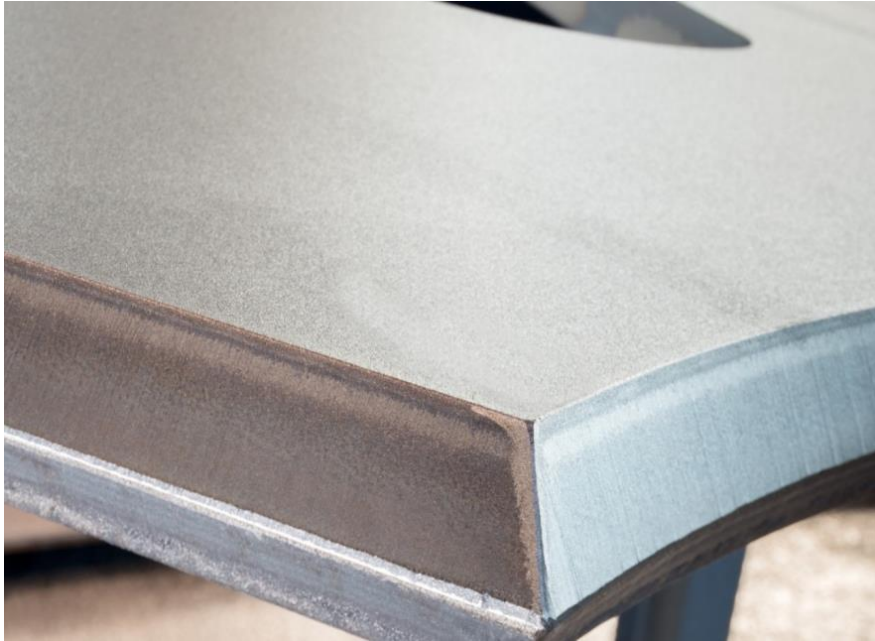
	Österreich
Produkte	Trapez-, Parallelogramm-, Bogenschnitt
Breite	300 – 1.850 mm
Länge	300 – 6.000 mm
Dicke	0,4 - 3,0 mm
Schwenkwinkel	$\pm 36^\circ$

Trapez- und Parallelogrammschnitte können ohne zusätzliche Werkzeugkosten realisiert werden.

Für **Bogenzuschnitte** erforderliche spezielle Scherenwerkzeuge können wahlweise vom Kunden oder durch uns beschafft und beigestellt werden.

FORMZUSCHNITT

FORMZUSCHNITT



- » Kundenindividuelle Handelsformate und Formzuschnitte aus Grobblechen und warmgewalzten Stahlbändern
- » Produktion mittels Brennschnittverfahren

FORMZUSCHNITT

Schneidanlage	Plasma	Autogen	3-Brenner
Anzahl	1	4	2
Schneidbereich	6 x 27 m	6 x 27 m	8,2 x 27 m
Dicke	8 - 25 mm	10 - 300 mm	10 - 300 mm
Fasenschnitte	V und Y max. Fasenlänge 30 mm		V, X, Y und K bis 60 mm Dicke

Standardlänge voestalpine Grobbleche bis 16 m, Überlängen auf Anfrage.
Zusätzliche Anarbeitung wie Löcher, Plasmasignierung usw. lieferbar.

Fasenroboter für nachträgliches Aufbringen der Schweißnahtvorbereitung.

BAUTEILE & KOMPONENTEN

BAUTEILE & KOMPONENTEN



- » Platinen aus warmgewalztem Stahlband werden halbwarm zu Bauteilen umgeformt
- » Bauteile werden zu Komponenten zusammengefügt

BAUTEILE & KOMPONENTEN

Halbwarmumgeformte Bauteile		Komponenten
Tafelglühofen	Hydraulische Presse	Schweißlinie
Glühtemperaturen bis 750°C	Presskraft: 2.000 Tonnen	Taktungebunde Bestückung
Blechdicke: bis 15 mm	Tischgröße: 3,3 x 2,5 m	
	400.000 Hübe/Jahr	75.000 Komponenten/Jahr

Sandstrahlanlage für Bauteile bis 1.100 mm Breite.

alphas[®] forming ist die einzigartige Kombination aus **hochfestem Stahlband** und **halbwarmer Umformung** mittels **Spezialwerkzeug**. Damit können Bauteile und Komponenten leichter und/oder kostengünstiger erzeugt werden. Dies bietet vor allem für die Nutzfahrzeugindustrie hohe Potentiale.

IMMER IN IHRER NÄHE

- » Der Hauptstandort der voestalpine Steel & Service Center Gruppe ist integriert in eines der modernsten Stahlwerke Europas, der voestalpine Stahl in Linz.
- » **Weitere Produktionsstandorte**
 - » Tychy in Polen
 - » Giurgiu in Rumänien
 - » Beteiligung in Cittadella, Italien
- » 23 voestalpine **Vertriebsbüros** in 21 Ländern



voestalpine Steel & Service Center GmbH

- » Linz, Österreich
- » Anarbeitung von Flachstahl und Grobblechen
- » Produktion von Bauteilen und Komponenten
- » Produktion: 1,6 Mio. Tonnen



voestalpine Steel Service Center Polska Sp. z o.o.

- » Tychy, Polen
- » Anarbeitung von Flachstahl
- » Produktion: 150.000 Tonnen



voestalpine Steel Service Center Romania SRL

- » Giurgiu, Rumänien
- » Anarbeitung von Flachstahl
- » Produktion: 150.000 Tonnen



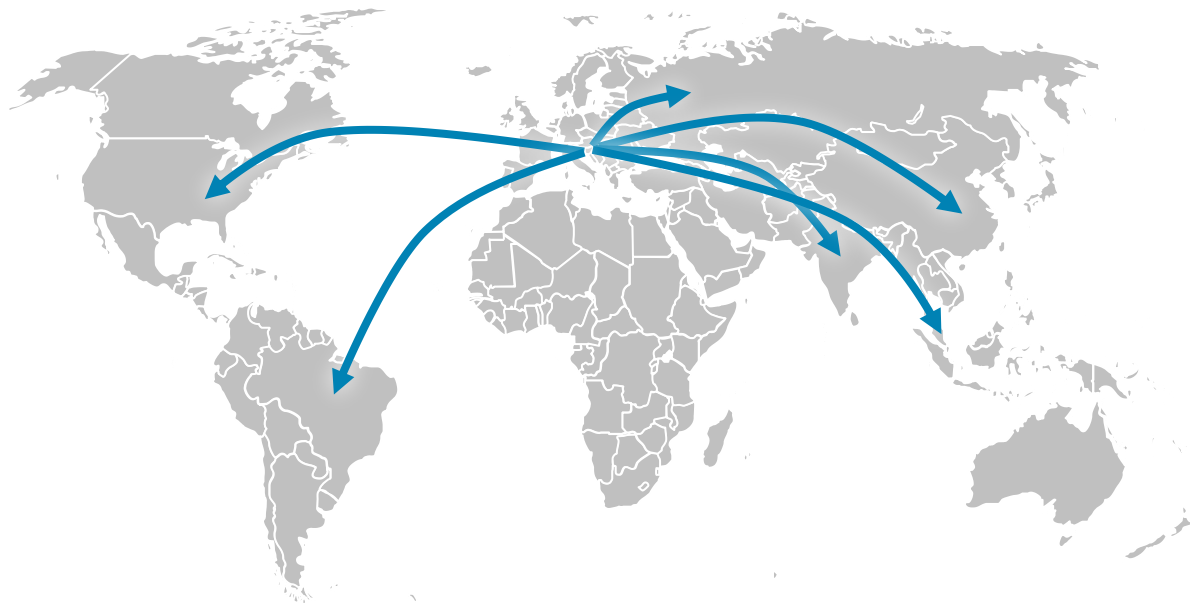
Metalservice S.p.A.

- » Cittadella, Vicenza, Conegliano
- » Region Padua, Italien
- » Beteiligung: 40%
- » Anarbeitung von Flachstahl
- » Produktion: 700.000 Tonnen



Globale Präsenz in anspruchsvollen Segmenten

- » 30% Automobilindustrie
 - » 25% Hausindustrie
 - » 10% Maschinenbau
 - » 25% verarbeitende Industrie
 - » 10% Elektroindustrie
-
- » Über 1.200 Kunden weltweit
 - » Wir sind stark in Europa und global aktiv!



FÜR DEN ERFOLG UNSERER KUNDEN



Jürgen Rehberger
Juergen.Rehberger@voestalpine.com

Verarbeitende Industrie

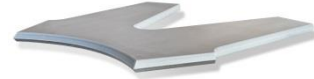
- » Stahl Service Center
- » Kaltwalzer und Verarbeiter
- » Rohr- und Profilindustrie
- » Stahlhandel



Gerhard Maurer
Gerhard.Maurer@voestalpine.com

Hausindustrie

- » Hausgeräteindustrie
- » Haustechnik
- » Dach/Wand/Entwässerung



Christian Wolfsteiner
Christian.Wolfsteiner@voestalpine.com

Formzuschnittzentrum

- » Formzuschnitte und Handelsformate

Lieferkette/Logistik

- » Ausarbeitung und Planung

FÜR DEN ERFOLG UNSERER KUNDEN



Harald De Lorvin
Harald.DeLorvin@voestalpine.com

Automobilindustrie

- » Automobilindustrie
- » Nutzfahrzeugindustrie
- » Automobilzulieferindustrie



Arnold Ackerlauer
Arnold.Ackerlauer@voestalpine.com

Maschinenbau

- » Produktionsmaschinen
- » Transport
- » Hebeteknik



Christian Schreiner
Christian.Schreiner@voestalpine.com

Elektroindustrie

- » Elektroindustrie



Herbert Zangerl
Herbert.Zangerl@voestalpine.com

Kundenservice

- » Order To Cash

FÜR DEN ERFOLG UNSERER KUNDEN

Automobil- industrie



Audi
BMW
Daimler
Faurecia
Schaeffler Gruppe
MAN
Mubea
ZF Friedrichshafen

Hausindustrie



Blum
B/S/H
Indesit
Rettig
Whirlpool
Zumtobel

Verarbeitende Industrie



BE Group
Benteler
Bestar
Mechel
Nedcon®
Zelezarny Velky
Senov

Maschinenbau- industrie



Bromma
Liebherr
Meiller
Palfinger
Trumpf
Union Ocel

Elektroindustrie



Andritz Hydro
Bourgeois
Enercon
GE
Hidria
Nidec
Siemens
Voith

FÜR DEN ERFOLG UNSERER KUNDEN



Wir achten auf unsere Kosten- und Ertragsituation.

Wir bringen Mehrwert für unsere Kunden und unser Unternehmen.



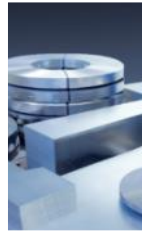
Unsere Kunden zählen zu den Besten ihrer Branche.

Auch wir wollen die Nr. 1 für unsere Kunden sein.



Motivierte und zufriedene Mitarbeiter sind die Basis für unseren Erfolg.

Arbeitssicherheit und Mitarbeiterförderung sind uns wichtig.



Spezialisierung und Produktvielfalt ist für uns kein Widerspruch.

Wir sind Multi-Nischenplayer.

VIELEN DANK!

Vorname Nachname

T. +43/123/45 67 89-12

vorname.nachname@voestalpine.com

UNTERNEHMENSGESCHICHTE

1997

Gründung
voestalpine Stahl Service Center GmbH

2005

Gründung
voestalpine Anarbeitung GmbH

2007

Gründung Tochtergesellschaft
voestalpine Steel Service Center Polska Sp. z o.o.

2012

Gründung Tochtergesellschaft
voestalpine Steel Service Center Romania SRL

2015

Integration
voestalpine Steel & Service Center GmbH

seit 1989

Beteiligung Metalservice S.p.A.

voestalpine Stahlhandel
voestalpine Stahl

voestalpine Steel & Service Center GmbH

32 | 01. September 2017 | Unternehmenspräsentation GJ 2017/18

voestalpine

ONE STEP AHEAD.

voestalpine Steel & Service Center GmbH

Technik – Kirchwegger

Techn. Prozesse – Gruber

Qualitätslenkung – Prückl

Scherschnitt – Plank

Bauteile und Komponenten –
Pramhas

Anlagentechnik – Aichberger

Vertrieb – Pölzguter

Marketing – Egger

Lieferkette/Logistik – Wolfsteiner

Verkauf Automobil – De Lorvin

Verkauf Hausindustrie – Maurer

Verkauf Verarb. Industrie – Rehberger

Verkauf Maschinenbau – Ackerlauer

Verkauf Elektroindustrie¹⁾ – Schreiner

Kundenservice – Zangerl

CFO – Kirchsteiger

Kaufm. Prozesse – Pötscher

**Informationsmanagement und
Managementsystem** – Angele

Personal¹⁾ – Zeilinger

¹⁾ Teil der voestalpine Stahl GmbH

Geschäftsfeld Formzuschnittzentrum – Wolfsteiner

SSC Polska Sp. z o.o. – Schwarzhuber / Kirchwegger

Metalservice S.p.A. (Beteiligung) – Hammer

SSC Romania SRL – Scheidleder / Kirchwegger

voestalpine Steel & Service Center GmbH

33 | 01. September | Unternehmenspräsentation GJ 2017/18
2017

voestalpine

ONE STEP AHEAD.