

# TUBOS E PERFIS PARA SISTEMA DE ARMAZENAGEM

Soluções customizadas  
produzidas conforme a  
necessidade dos clientes.





A voestalpine Meincol oferece ao mercado uma linha completa de tubos e perfis especiais para o segmento de armazenagem, sendo:

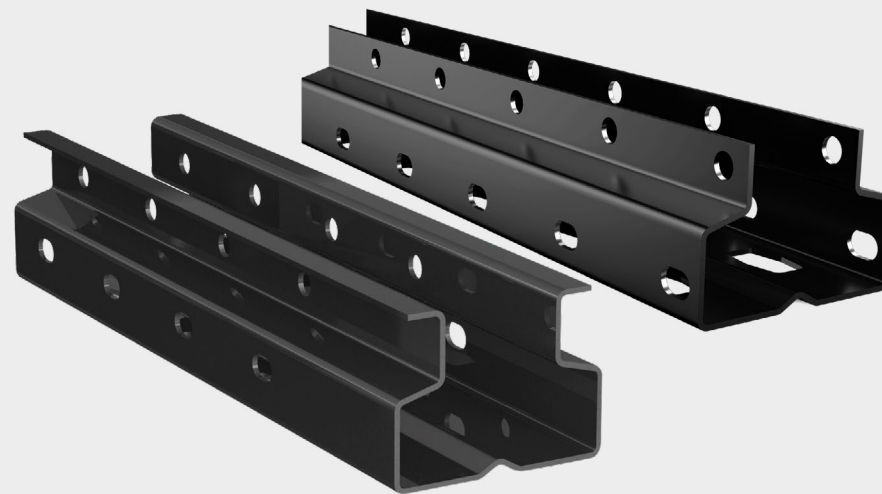
- PERFIS PARA COLUNA
- TUBOS LONGARINA “Caixão”
- TUBOS LONGARINA “Cadeirinha”
- PERFIS LONGARINA “Sigma”

## PERFIS PARA COLUNA

Produzidos em geometria especial, desenvolvida para oferecer a maior resistência com o menor peso.

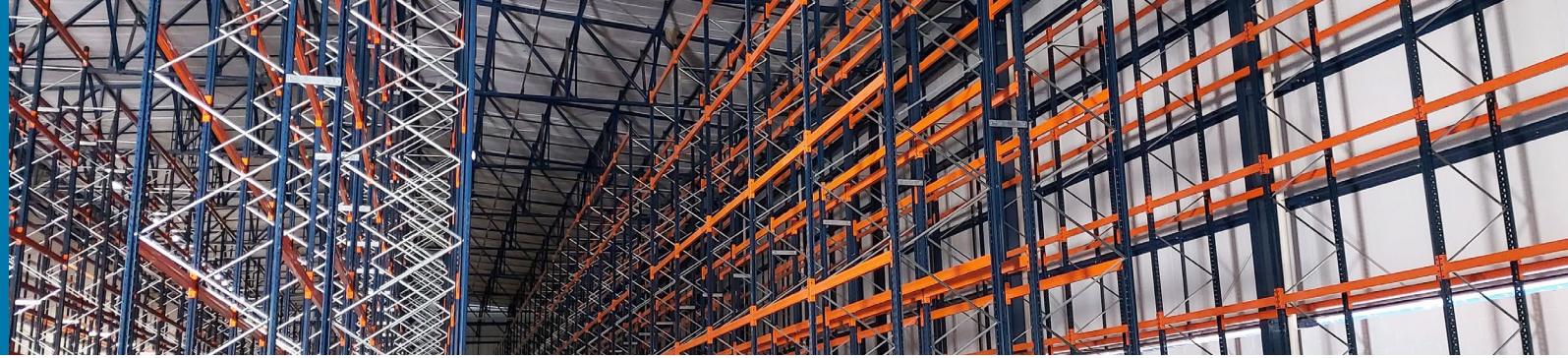
Perfis produzidos em aço estrutural:

- Fina Quente CIVIL 300 / Similar
- Pré-galvanizado ASTM A653



# PERFIS PARA COLUNA

Geometrias desenvolvidas para diferentes cargas e esforços, com 3 tipos de furacões para otimizar o projeto e atender as diferentes especificações de fixação



## BASE 80

Furação	F3/60 [B] - SEM ABAS						F3/60 [B]						F1/76 [A]						F4/60 [A]					
Espessura	1,80	1,95	2,00	2,25	2,65	2,70	1,80	1,95	2,00	2,25	2,65	2,70	1,80	1,95	2,00	2,25	2,65	2,70	1,80	1,95	2,00	2,25	2,65	2,70
Peso linear (kg/m)	3,003	3,24	3,323	3,738	4,383	4,466	3,003	3,24	3,323	3,738	4,383	4,466	3,118	3,363	3,449	3,88	4,55	4,636	3,075	3,317	3,402	3,827	4,488	4,573
Código SAP <b>s</b> /gravação	-	-	-	-	-	-	K000879	-	K000943	-	-	-	-	-	K000831	-	-	-	-	-	K001015	-	-	-
Código SAP <b>c</b> /gravação	-	-	K001447	-	-	-	K001017	K001101	K001018	-	-	-	-	-	-	-	-	-2,65	-	-	-	-	-	-

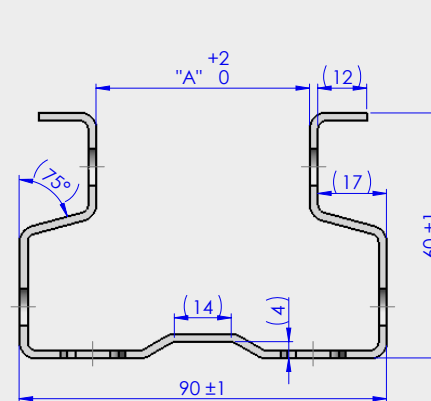
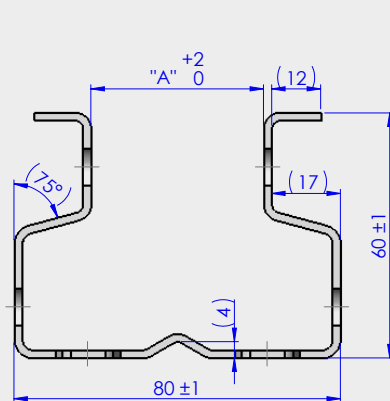
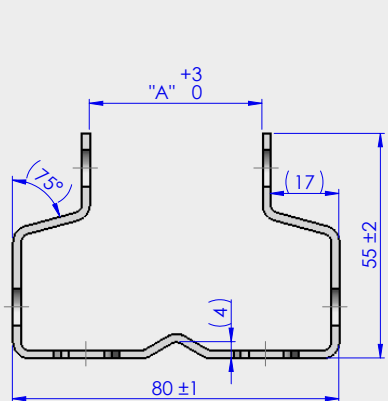
## BASE 90

Furação	F3/60 [B]						F1/76 [A]						F4/60											
Espessura							1,80	1,95	2,00	2,25	2,65	2,70	1,80	1,95	2,00	2,25	2,65	2,70	1,80	1,95	2,00	2,25	2,65	2,70
Peso linear (kg/m)							3,15	3,399	3,486	3,922	4,599	4,686	3,27	3,527	3,618	4,07	4,773	4,863	3,215	3,469	3,557	4,002	4,694	4,782
Código SAP <b>s</b> /gravação							-	-	K000882	-	-	-	-	-	K000835	-	K001763	-	-	-	K001016	K015074	-	-
Código SAP <b>c</b> /gravação							-	K001019	K001020	K001509	K001021	K001048	-	-	-	-	-	-	-	-	-	-	-	-

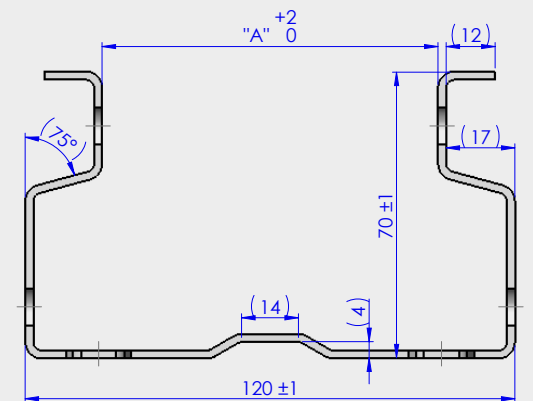
## BASE 120

Furação	F3/60 [B]						F1/76 [A]						F4/60											
Espessura							1,80	1,95	2,00	2,25	2,65	2,70	1,80	1,95	2,00	2,25	2,65	2,70	1,80	1,95	2,00	2,25	2,65	2,70
Peso linear (kg/m)							3,853	4,16	4,267	4,8	5,634	5,74	3,968	4,284	4,394	4,943	5,802	5,911	3,927	4,24	4,349	4,892	5,742	5,850
Código SAP <b>s</b> /gravação							-	-	-	-	-	-	-	-	-	-	-	-	-	-	-	-	-	-
Código SAP <b>c</b> /gravação							-	K001052	K001138	K001054	K001022	K019374	-	-	-	-	-	-	-	-	-	-	-	-

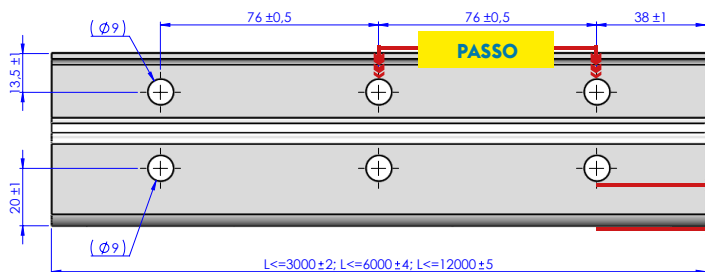
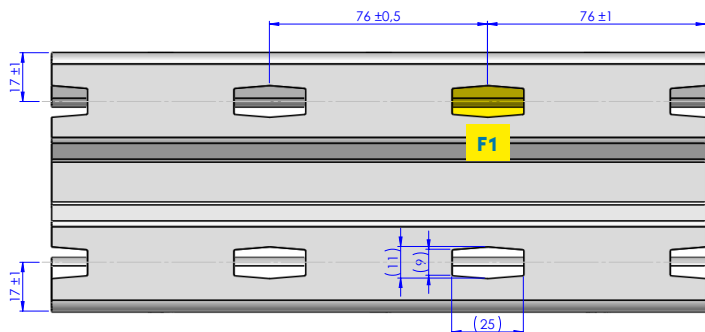
### MENOR CARGA



### MAIOR CARGA

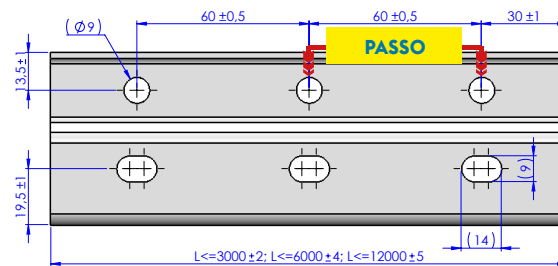
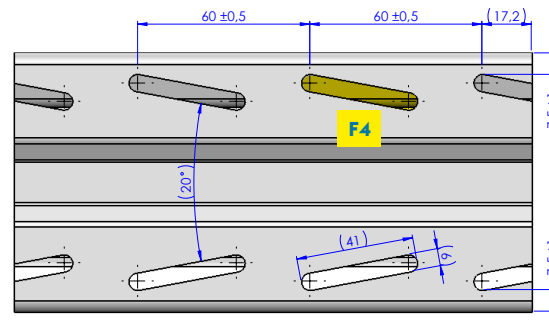
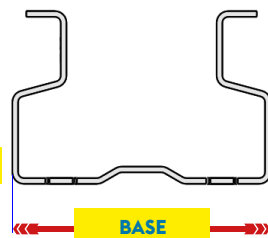


# PADRÕES DE FURAÇÕES



## FURAÇÃO F1 - 76A

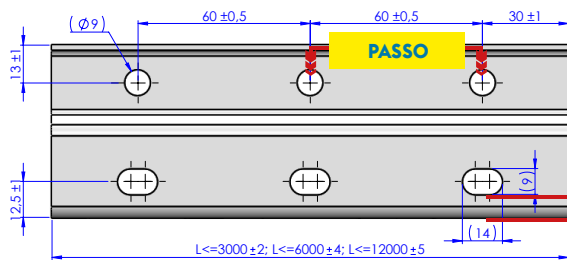
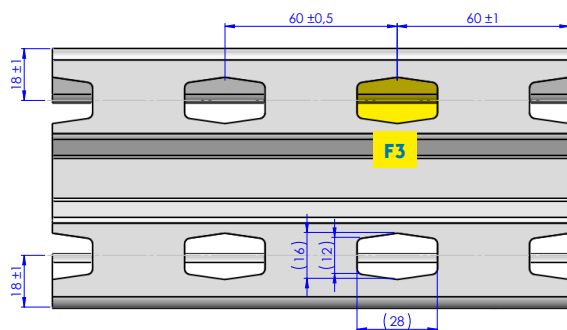
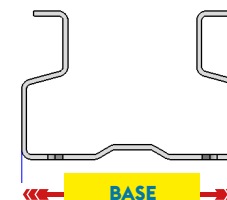
Passo - 76 mm  
[A] - 15 mm  
Base - 80 / 90 / 120



[A]

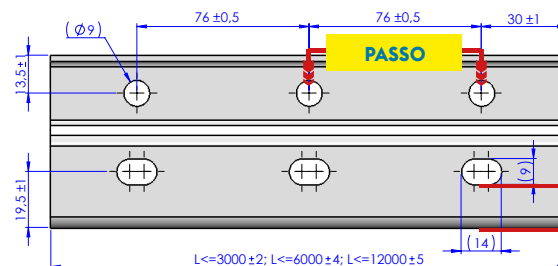
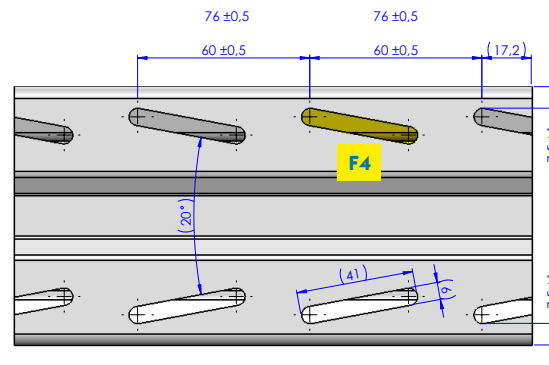
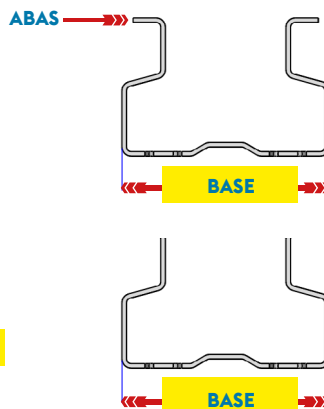
## FURAÇÃO F4 - 60A

Passo - 60 mm  
[A] - 8 mm  
Base - 80 / 90 / 120



## FURAÇÃO F3 - 60B COM OU SEM ABAS

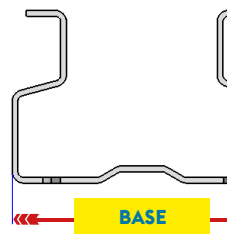
Passo - 60 mm  
[B] - 8 mm  
Base - 80 / 90 / 120



[A]

## FURAÇÃO F4 - 76A

Passo - 76 mm  
[A] - 8 mm  
Base - 80 / 90 / 120

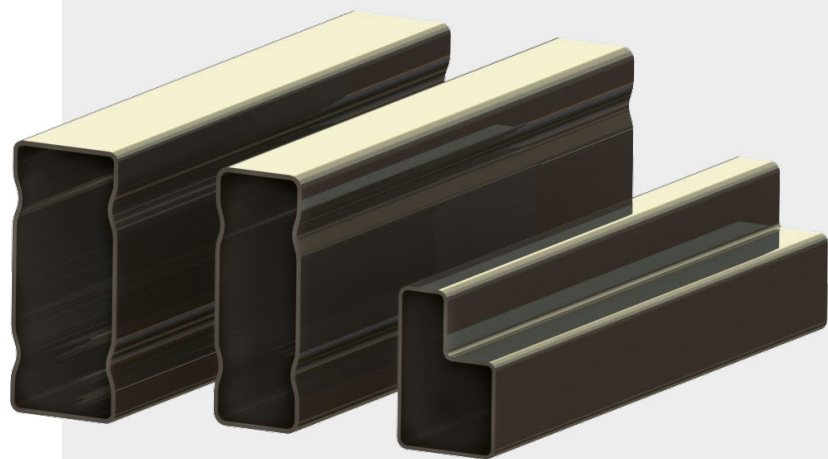


## TUBOS ESPECIAIS PARA LONGARINAS

Geometrias especiais desenvolvidas com design funcional que otimiza sua aplicação e favorece esteticamente o sistema de armazenagem.

Tubos produzidos em aço estrutural:

- Fina Quente CIVIL 300 / Similar
- Pré-galvanizado ASTM A653



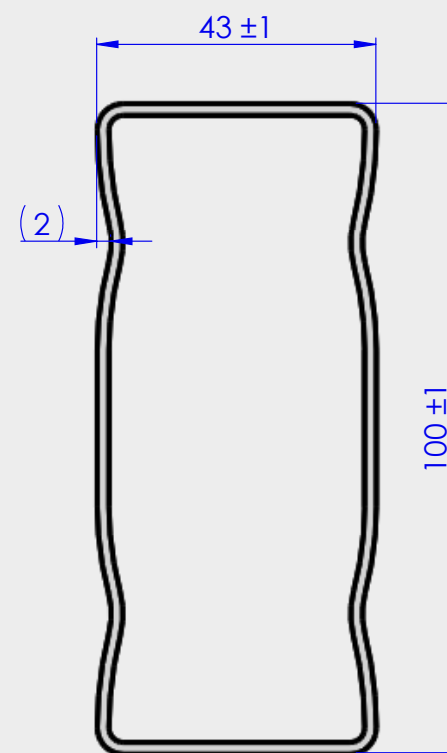
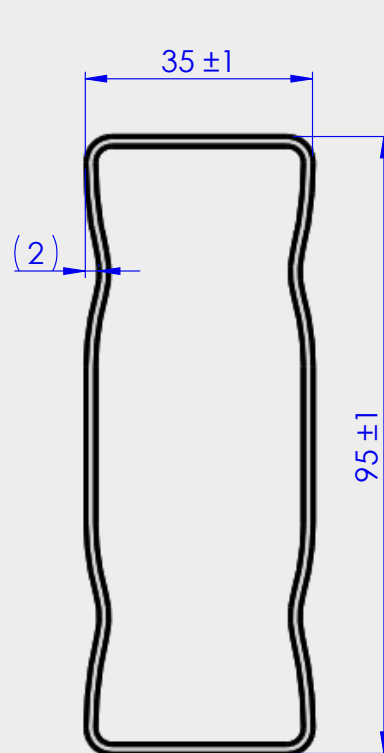
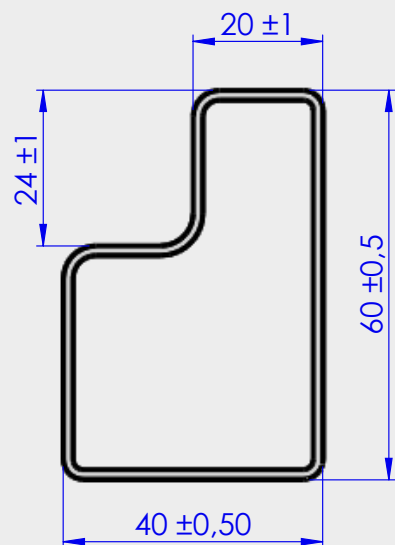
## TUBOS ESPECIAIS – LONGARINA

Desenvolvidos para sistemas que exigem maior ou menor carga. Podem ser fornecidos em 3 medidas e diferenças espessuras conforme necessidade.



Furação	TUBO ESP 35 X 95			TUBO EP 43 X 100		
Espessura	1,80	2,00	2,25	1,80	2,00	2,25
Peso linear (kg/m)	3,60	4,08	4,59	4,02	4,50	5,06
Código SAP	K000881	-	-	K000876	K001128	cadastrar
Peças por amarrado	40	40	40	36	36	36

Furação	TUBO ESP 40 X 60		
Espessura	1,20 BF	1,50 BQ	1,80 BQ
Peso linear (kg/m)	1,76	2,20	2,60
Código SAP	-	-	-
Peças por amarrado	64	64	64

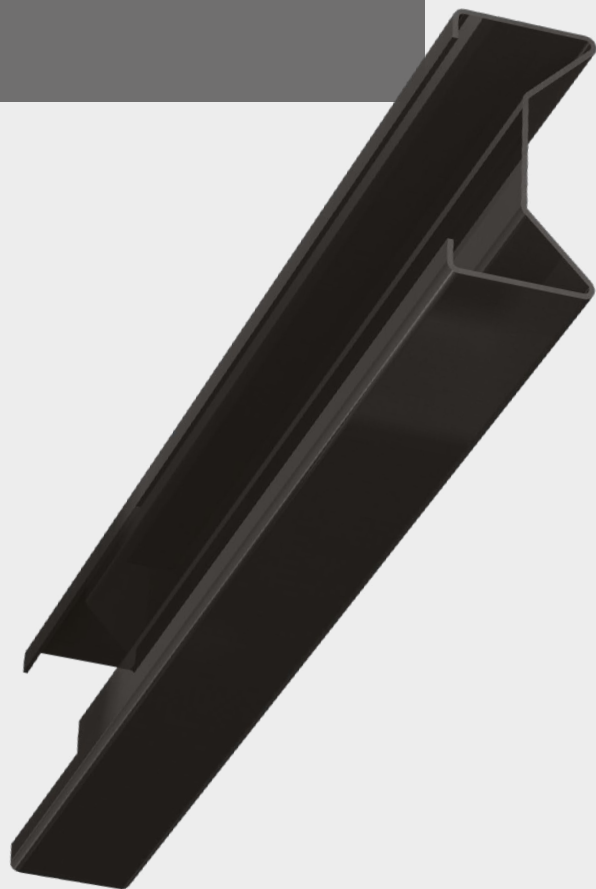


## PERFIS SIGMA – “LONGARINA”

Fabricados em formato especial para proporcionar maior resistência. Pode ser fabricado em duas medidas diferentes e comprimento conforme necessidade.

Perfis produzidos em aço estrutural:

- Fina Quente CIVIL 300 / Similar
- Pré-galvanizado ASTM A653



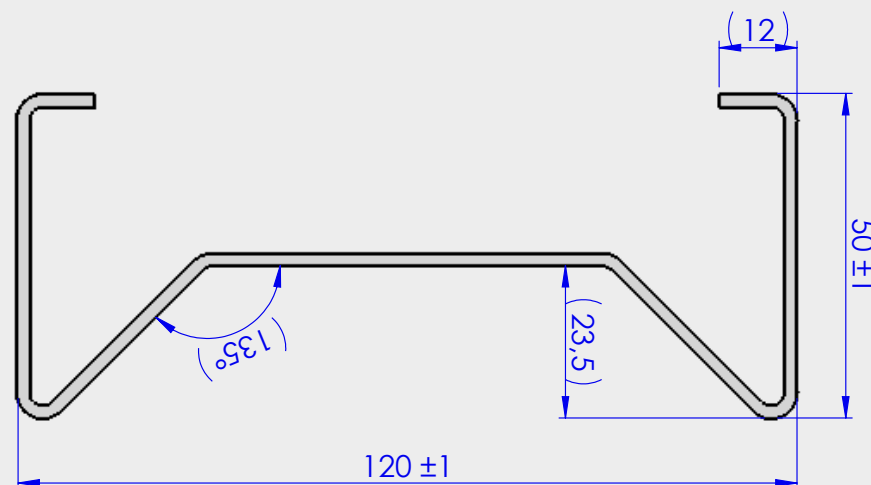
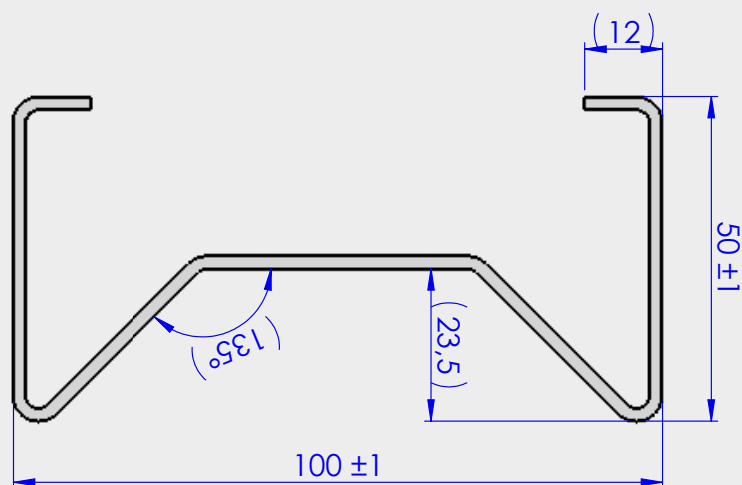
## PERFIS LONGARINA SIGMA

Desenvolvido para sistemas que exigem maior ou menor carga. Podem ser fornecidos em 2 medidas e diferenças espessuras conforme necessidade.



Furação	PERFIL SIGMA 12 X 50 X 100		
Espessura	2,00	2,25	2,65
Peso linear (kg/m)	3,58	4,03	4,72
Código SAP	-	-	-
Peças por amarrado	46	46	46

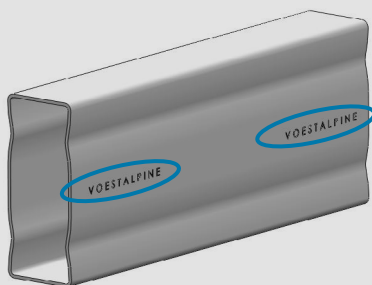
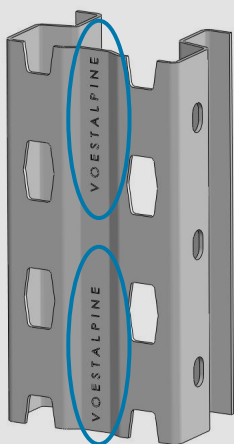
Furação	PERFIL SIGMA 12 X 50 X 120		
Espessura	2,00	2,25	2,65
Peso linear (kg/m)	3,85	4,25	5,07
Código SAP	-	K000834	-
Peças por amarrado	33	33	33





## GRAVAÇÃO EM BAIXO EM RELEVO - PERFIS COLUNA E TUBOS LONGARINA

- Dependendo do volume e potencial de compra, podem ser desenvolvidos ferramentais para gravação em baixo relevo da marca do cliente tanto nos tubos como nos Perfis (sob consulta);
- Quando perfil ou tubo exigir gravação, deverá ser solicitado através de ficha técnica específica para cliente/CNPJ.



GRAVAÇÃO  
PERSONALIZADA EM  
RELEVO.  
Até 11 caracteres com  
espaçamento de 500 mm.

## CONSIDERAÇÕES GERAIS

- Possibilidade de estudarmos novos tipos de furacões conforme necessidade do cliente;
- Comprimento dos tubos e perfis poderão ser produzidos conforme necessidade do cliente. Para os perfis coluna deverá ser considerado o comprimento conforme múltiplos de acordo com passo escolhido. Exemplo: “passo 60”, comprimento múltiplo 60 mm;
- Para mais informações solicitar desenhos técnicos para engenharia.