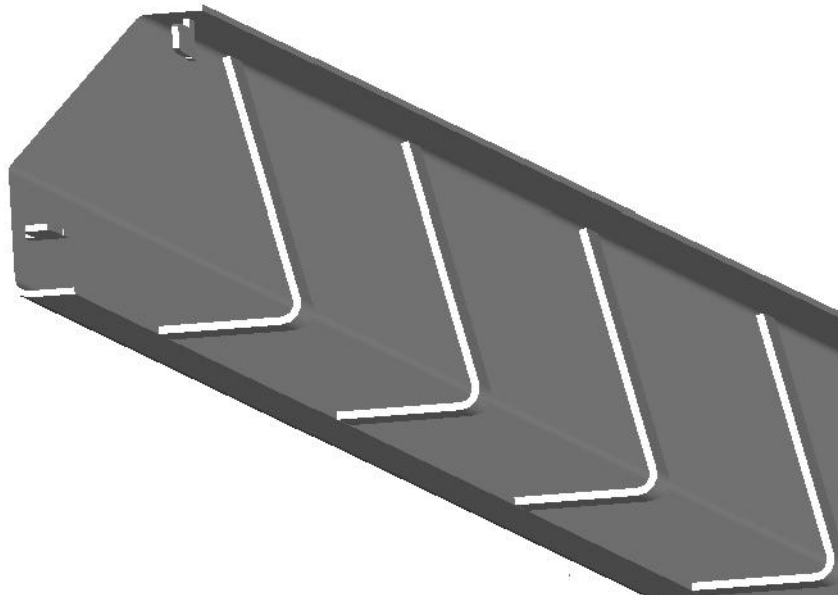


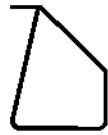
STAHLSCHRAMMBORD



Typen nach
ÖNORM B3108



Type RMA2 (L2)



Type RMA4 (L4)



Type RMA5 (L5)



Type RMA6 (L6)



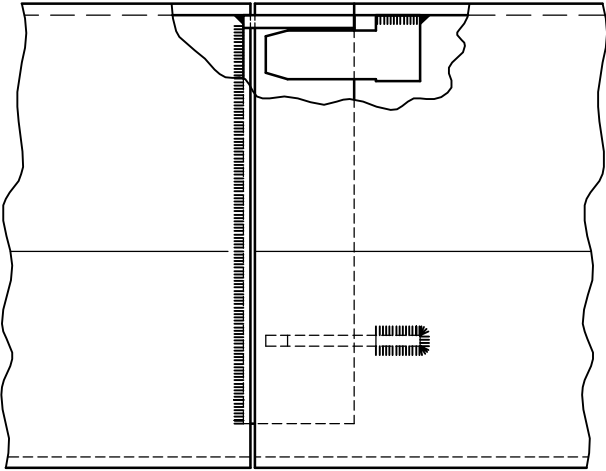
Type II

- Stahlschrammborde sind ein Ersatz für Granitbordsteine
- Lange Lebensdauer durch Feuerverzinkung
- Das Versetzen ist einfacher und weniger beschwerlich, da größere Stücklängen zum Einsatz kommen.
- Gewichtsvergleich: Granitbordstein lt. ÖNORM B3108 = 70,0 kg/lfm
 Schrammbord verzinkt = 14,8 kg/lfm
- Die Hinterfüllung des Stahlschrammbordes und das Betonieren des Randbalkens geschieht in einem Arbeitsgang, auf diese Art entsteht eine innige Verbindung und keine Fuge
- Minimaler Mörtelanteil auf Grund der größeren Bauteillängen und der geringen Toleranzen (e~70cm)
- Endstücke können an der Baustelle durch Abtrennen mit dem Winkelschleifer hergestellt werden
- Lieferlängen: 1,90m und 3,80m
- Registriertes österreichisches Gebrauchsmuster

01/2015

STAHLSCHRAMMBORD

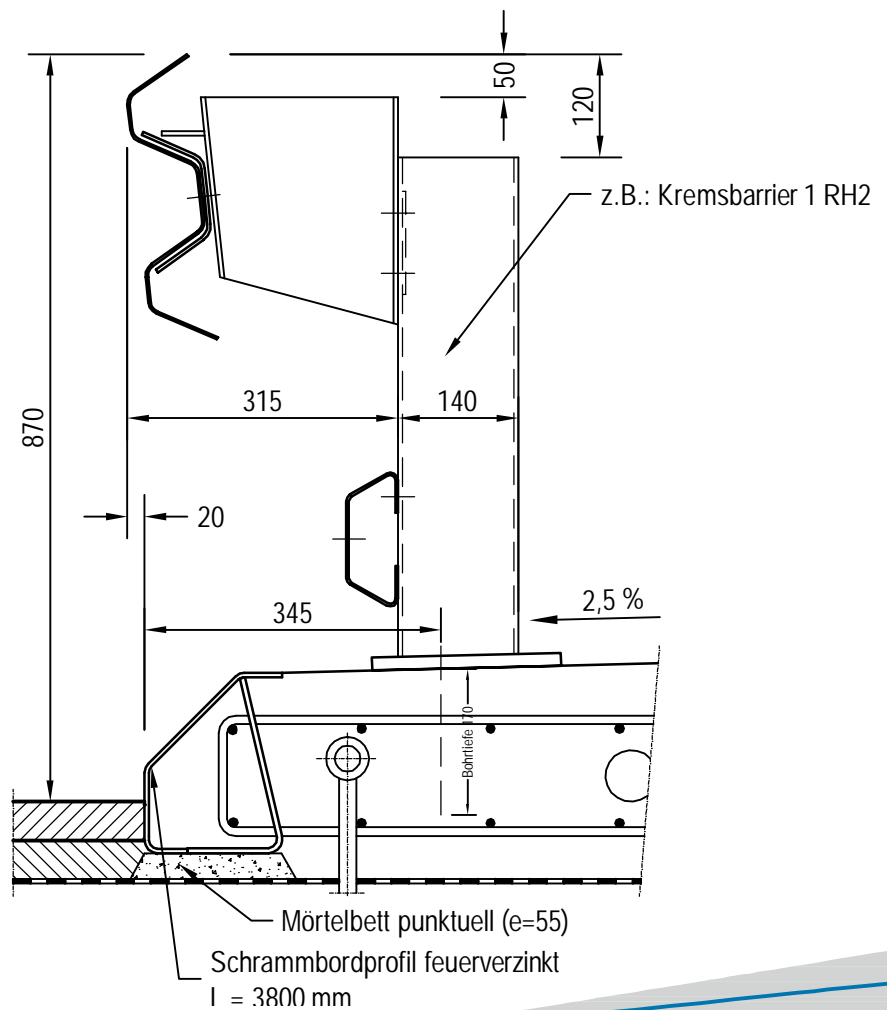
Stoßausbildung



Die Stoßausbildung erlaubt eine einfache Montage durch Zusammenstecken. Gleichzeitig ergibt sich eine begrenzte Möglichkeit Radien in Polygonform herzustellen:

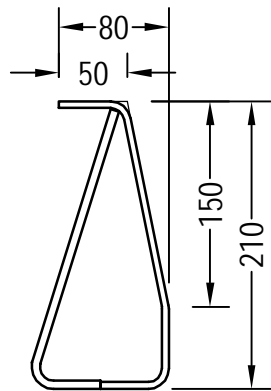
bei Länge 3,80m $R_{min} = 152m$
bei Länge 1,90m $R_{min} = 76m$

Einbaudetail

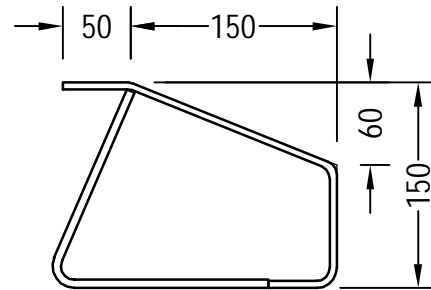


01/2015

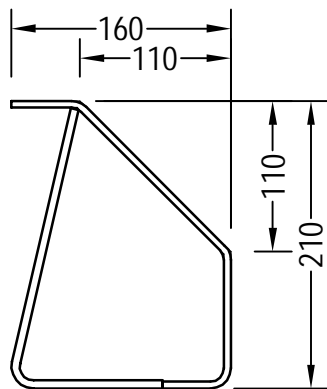
STAHLSCHRAMMBORD



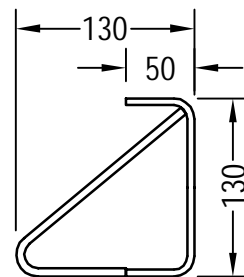
RMA2 (L2)



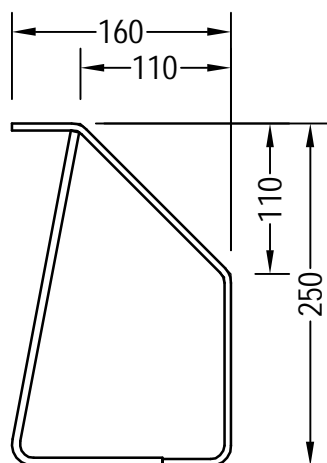
RMA6 (L6)



RMA4 (L4)



Type II



RMA5 (L5)

Typen entsprechend:
ÖNORM B3108, Tabelle 6

01/2015