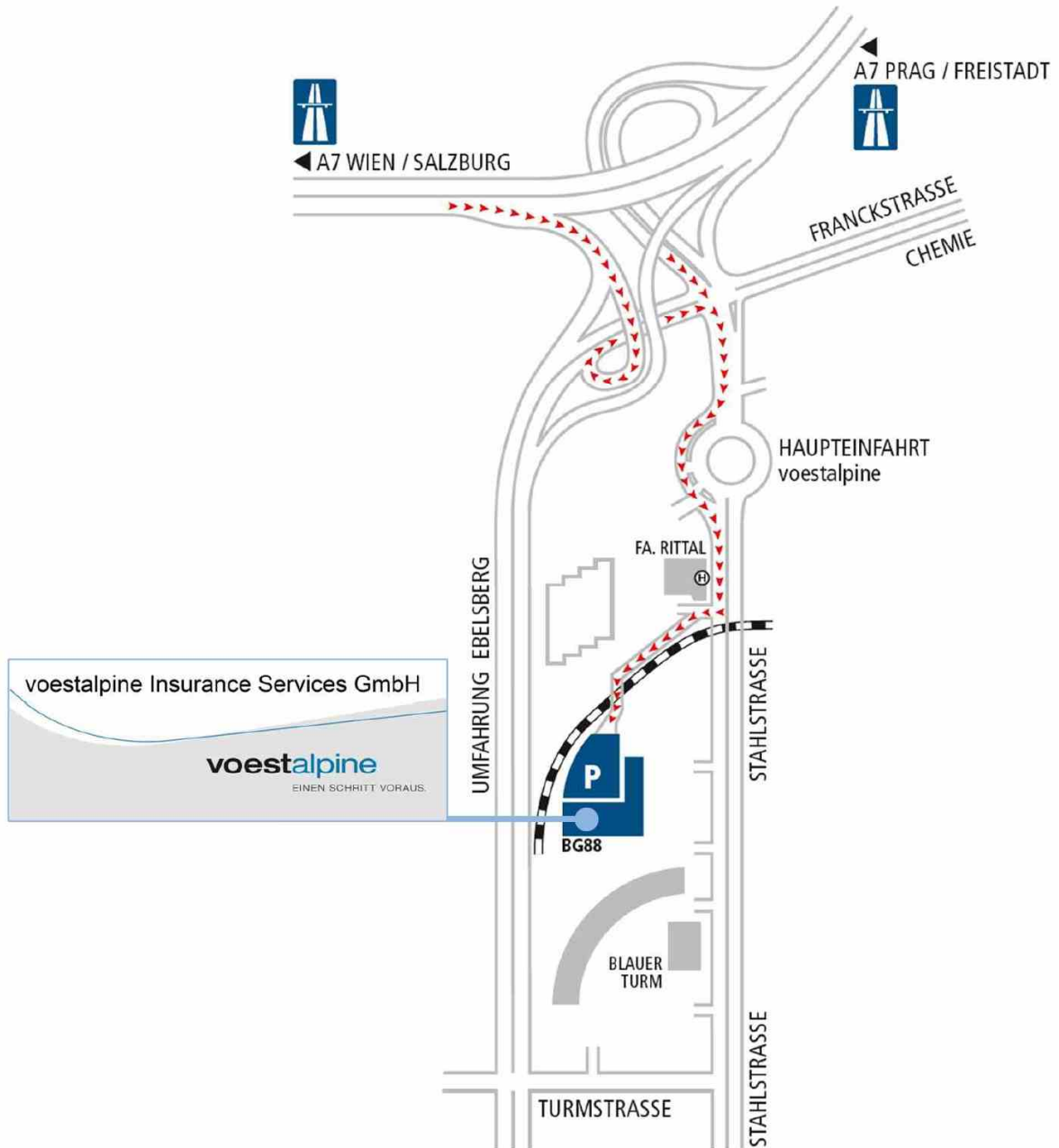


Lageplan



➤ A1 kommend von Wien, Salzburg

Nehmen Sie die Abfahrt LINZ auf die A7. Fahren Sie geradeaus weiter Richtung Prag/Freistadt.

Nehmen Sie die Ausfahrt Chemiepark und fahren links Richtung Perg, danach immer rechts halten. Bei der 1. Ampel bitte rechts abbiegen.

Sie befinden sich nun in der Stahlstraße. Beim Kreisverkehr halten Sie sich rechts, nach der Bushaltestelle rechts abbiegen. Nach dem Überqueren der Bahngleise befinden Sie sich vor dem Haupteingang.

➤ A1 kommend von Linz/Urfahr

Nehmen Sie die Abfahrt Chemiepark und fahren anschließend geradeaus über die Ampel.

Sie befinden sich nun in der Stahlstraße. Beim Kreisverkehr halten Sie sich rechts, nach der Bushaltestelle rechts abbiegen. Nach dem Überqueren der Bahngleise befinden Sie sich vor dem Haupteingang.